

Sha Maison

積水ハウス品質のお部屋を シャーメゾン ショップ Shop

小田急小田原線

本厚木駅 バス11分 徒歩4分

📱 モバイルで見る



3K
アパート

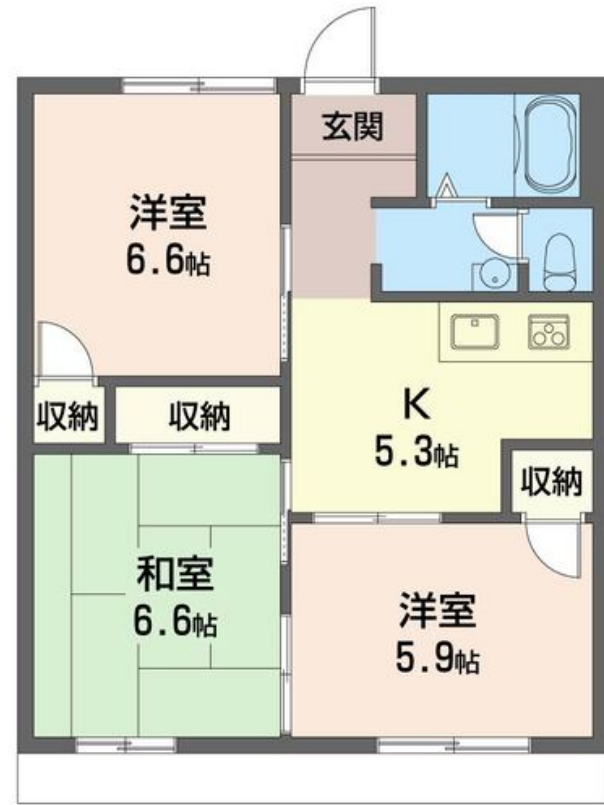
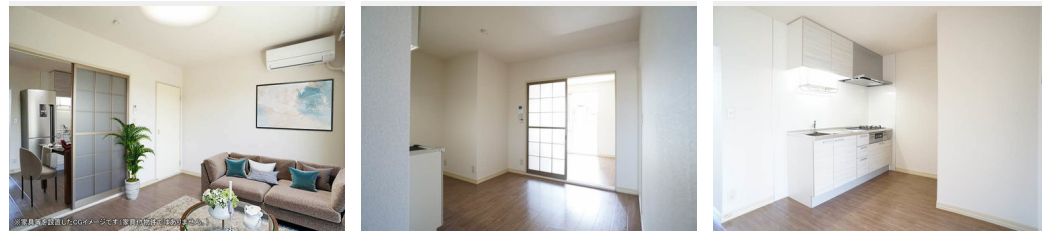
家賃 **52,000 円**

共益費等 5,000 円

敷金 0 ヶ月

礼金 0 ヶ月

🚗 駐車場 無料 📄 礼金 0



積水ハウスの賃貸住宅 シャーメゾン

Sha Maison

🏠
この物件の
おすすめ
ポイント

- ◆◆敷地内駐車場 1 台付き (無料) ◆◆収納充実のシステムキッチン (3口ガスコンロ・グリル付) ◆◆突然の来訪者でも安心の録画付カラーTVモニターホン◆◆生活に欠かせないエアコン 1 台◆◆暖房洗浄・・・

👉 この物件についている **こだわり設備**

- TVモニター付きインターホン
- コンロ
- 3口コンロ
- 給湯設備
- 洗面洗面台
- 温水洗浄便座
- エアコン
- 🅓 無料 駐車場無料

駐車場有り / LGBTQフレンドリー / 高齢者対応可 / モニタ付ドアホン / 照明器具 (LED) / 給湯箇所 (浴室・台所・洗面所) / 給湯器 (ガス) / シャワー / 洗濯機置場 (室内) / 洗面洗面化粧台 / ガスコンロ / 3口コンロ / グリル付きコンロ / トイレ (洗浄機能付便座) / パス・トイレ (セパレート) / エアコン / バルコニー

物件名	ルミエール古河 202号室	間取り	3K / 洋室5.9 洋室6.6 和室6.6 K5.3 (帖)
アクセス	小田急小田原線 本厚木駅 バス11分、蓮生寺 バス停 徒歩4分	専有面積 / 向き	52.0㎡ / 南
所在地	神奈川県厚木市中依知 1 2 - 1	築年月 / 構造	1993年3月下旬 / 軽量鉄骨・2階-2階建
ランドマーク	-	入居 / 契約期間	即時 / 2年
		駐車場	駐車場付

入居諸条件備考

シャーメゾンライフSUPPORT24 (月額1,320円税込) にご加入いただきます。ご入居にかかる諸費用として、退室時ハウスクリーニング費用65,230円 (税込) 鍵交換費用19,800円 (税込) が必要です。/火災保険へのご加入が条件となります。*ご入居中は、借家人賠償責任保険・個人賠償責任保険が付帯された火災保険へのご加入が必要となります。積水ハウス不動産グループでは、万一の事故の際、グループが連携して迅速に対応できる「シャーメゾンライフGUARD」(*)へのご加入を推奨しております。*保険契約の取扱代理店は、積水ハウスシャーメゾンPM東京(株)および積水ハウスシャーメゾンパートナーズ(株)となります。/積水ハウスシャーメゾンパートナーズの保証人不要プラン『らくらくパートナー』に加入が必要です。【新規契約時】事務手数料:33,000円(税込)、【毎月】保証料:月額賃料等の2%/諸費用及びその他契約費用は別途打合せ/更新料:新賃料の1ヶ月分

No.12012270020

※消費税は10%として計算しています。※掲載されている図面・写真等は、作成方法や撮影方法・時期などにより実際とは異なる場合があります。※家具や車などは、配置のイメージであり、賃貸物件に付属していません (家具家電付き等の表示があるものを除く)。

ポイントがたまる
住んでいるだけでポイントが貯まり、住替え時に家賃が最大3ヶ月分無料に!

らくらくパートナー
気分も手間もお財布も、らくらく。保証人不要のらくらくパートナー

シャーメゾンショップ東京株式会社 厚木営業所
TEL:046-294-2111
FAX: 046-294-2122

神奈川県厚木市中町4丁目4-1 3 浅岡ビル1階
免許番号: 国土交通大臣免許(5)第6487号
所属団体: (公社) 東京都宅地建物取引業協会 / (公社) 首都圏不動産公正取引協議会

取引形態
仲介