

Sha Maison

積水ハウス品質のお部屋を シャーメゾン ショップ Shop

小田急小田原線

本厚木駅 バス19分 徒歩6分

モバイルで見る



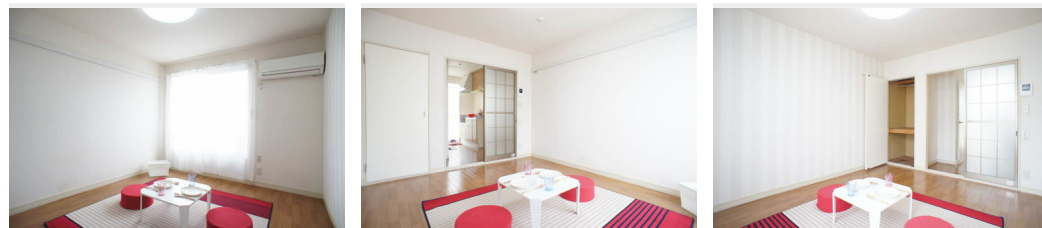
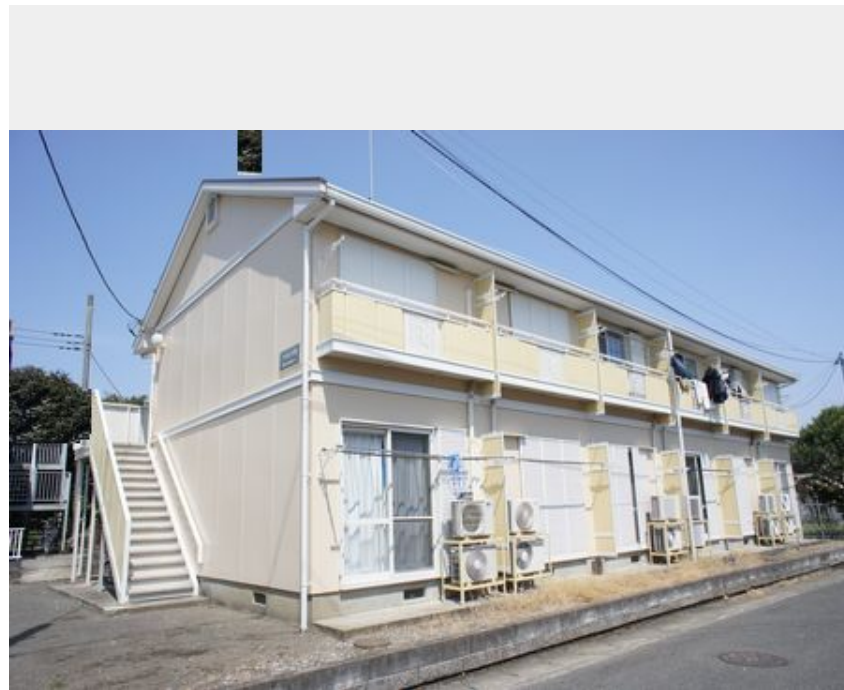
1K
アパート

家賃 **35,000 円**

共益費等 4,500 円

敷金 2ヶ月

礼金 10,000 円



積水ハウスの賃貸住宅 シャーメゾン

Sha Maison

この物件の
オススメ
ポイント

☆☆ 積水ハウス施工賃貸物件 ☆☆/生鮮食品も揃うスーパーまで570m/ちょっとした買い物ができるコンビニまで370m/ホームセンターまで720m☆☆テレビモニターホン☆☆エアコン・・・

この物件についている **こだわり設備**



ゴミ集積場(敷地内)/LGBTQフレンドリー/高齢者対応可/アクセントクロス/モニタ付ドアホン/給湯器/シャワー/洗濯機置場(室内)/バス・トイレ(セパレート)/エアコン

物件名	ハイム小沢 206号室	間取り	1K/洋室6.4 K3.7(帖)
アクセス	小田急小田原線 本厚木駅 バス19分、山王坂上 バス停 徒歩6分	専有面積 / 向き	21.0㎡/南
所在地	神奈川県厚木市三田3丁目21-22	築年月 / 構造	1992年12月中旬/軽量鉄骨・2階-2階建
ランドマーク	-	入居 / 契約期間	2024年5月中旬/2年
		駐車場	なし

入居諸条件備考

シャーメゾンライフSUPPORT24(月額880円税込)へ別途加入要。退室時ハウスクリーニング費用として44,000円(税込)ご負担頂きます。鍵交換費用として19,800円(税込)ご負担頂きます。/火災保険へのご加入が条件となります。*ご入居中は、借家人賠償責任保険・個人賠償責任保険が付帯された火災保険へのご加入が必要となります。積水ハウス不動産グループでは、万一の事故の際、グループが連携して迅速に対応できる「シャーメゾンライフGUARD」(*)へのご加入を推奨しております。*保険契約の取扱代理店は、積水ハウス不動産東京(株)および積水ハウス不動産パートナーズ(株)となります。/積水ハウス不動産パートナーズの保証人不要プラン『らくらくパートナー』に加入が必要です。[新規契約時]事務手数料:33,000円(税込)、[毎月]保証料:月額賃料等の2%/諸費用及び、契約に要する費用は別途打合せ/更新料:新賃料の1ヶ月分

※消費税は10%として計算しています。※掲載されている図面・写真等は、作成方法や撮影方法・時期などにより実際とは異なる場合があります。※家具や車などは、配置のイメージであり、賃貸物件に付属していません(家具家電付き等の表示があるものを除く)。

ポイントがたまる
住んでいるだけでポイントが貯まり、住替え時に家賃が最大3ヶ月分無料に!

らくらくパートナー
気分も手間もお財布も、らくらく。保証人不要のらくらくパートナー

シャーメゾンショップ東京株式会社 厚木営業所

TEL:046-294-2111
FAX: 046-294-2122

神奈川県厚木市中町4丁目4-1 3 浅岡ビル1階
免許番号: 国土交通大臣免許(5)第6487号
所属団体: (公社)東京都宅地建物取引業協会 / (公社)首都圏不動産公正取引協議会

取引形態
仲介