

Sha Maison

積水ハウス品質のお部屋を シャーメゾン ショップ Shop

小田急小田原線

秦野駅 バス12分 徒歩4分

モバイルで見る



2LDK
マンション

家賃 **81,000 円**

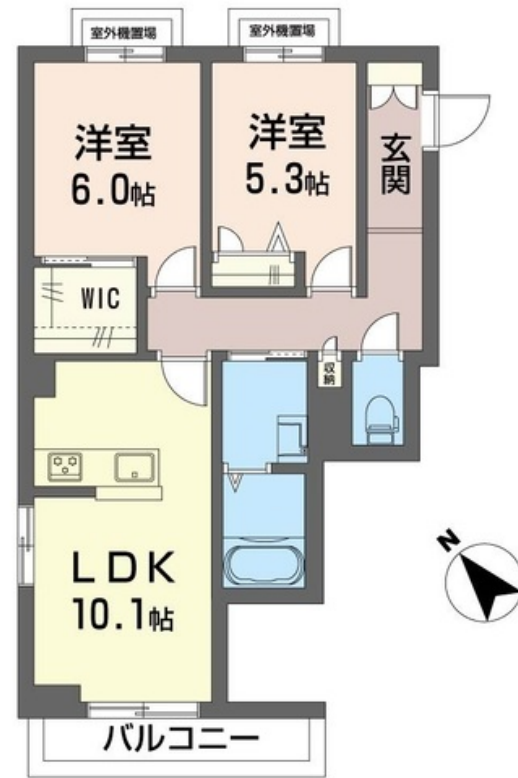
共益費等 7,500 円

敷金 1 ヶ月

礼金 1 ヶ月



※外観イメージ。実際の建物とは異なる場合があります。図中の植栽・車庫等はイメージです。



積水ハウスの賃貸住宅 シャーメゾン

Sha Maison

この物件の
オススメ
ポイント

断熱性能に優れ、省エネ・創エネができる環境にも人にも優しいシャーメゾンZEH/引越したその日から使えるWi-Fi無料使い放題♪/鍵穴に鍵を挿さずに開閉可能なスマートロック搭載♪/...

この物件についている **こだわり設備**

- 高遮音床システム
- BELS
- ZEH
- 宅配BOX
- 太陽光発電
- 住宅性能評価
- 耐震等級3
- 断熱等性能等級4
- インターネット無料(WiFi付)
- TVモニター付きインターホン
- オートロック
- 防犯ガラス

駐車場有り/高遮音床システム「SHAIDD55」/住宅性能評価/耐震等級3/断熱等性能等級4/エレベーター/宅配BOX/ゴミ集積場(敷地内)/ペット相談可(犬・猫可)/駐輪場(屋根付き)/オートロック/BS/4K・8K対応/LGBTQフレンドリー/角部屋/アクセントクロス/フローリング/雨戸(シャッタータイプ)/モニタ付ドアホン/全身ミラー/ダウンライト/照明器具(LED)/インターネット無料(Wi-Fi対応)/防犯ガラス(合せガラス)/スマートロック/給湯箇所(浴室・台所・洗面所)/エコジョーズ/給湯器(追焚機能付)/太陽光発電/ZEH(ネ

物件名	グリナーージュ 303号室	間取り	2LDK/洋室6 洋室5.3 LDK10.1 (帖)
アクセス	小田急小田原線 秦野駅 バス12分、上宿会館前 バス停 徒歩4分	専有面積 / 向き	55.06㎡ / 南西
所在地	神奈川県秦野市西田原 109-1、109-3	築年月 / 構造	2024年8月上旬 / 重量鉄骨・3階-3階建
ランドマーク	-	入居 / 契約期間	2024年8月上旬 / 2年
		駐車場	なし

入居諸条件備考

シャーメゾンライフSUPPORT24 (月額880円税込)へ別途加入要。退室時ハウスクリーニング費用として69,410円(税込)ご負担頂きます。スマートロック設定費用として16,500円(税込)ご負担頂きます。/火災保険へのご加入が条件となります。*ご入居中は、借家人賠償責任保険・個人賠償責任保険が付帯された火災保険へのご加入が必要となります。積水ハウス不動産グループでは、万一の事故の際、グループが連携して迅速に対応できる「シャーメゾンライフGUARD」(*)へのご加入を推奨しております。*保険契約の取扱代理店は、積水ハウス不動産東京(株)および積水ハウス不動産パートナーズ(株)となります。/積水ハウス不動産パートナーズの保証人不要プラン『らくらくパートナー』に加入が必要です。【新規契約時】事務手数料:33,000円(税込)、[毎月]保証料:月額賃料等の2%/諸費用及び、契約に要する費用は別途打合せ/更新料:新賃料の1ヶ月分

※消費税は10%として計算しています。※掲載されている図面・写真等は、作成方法や撮影方法・時期などにより実際とは異なる場合があります。※家具や車などは、配置のイメージであり、賃貸物件に付属していません(家具家電付き等の表示があるものを除く)。

ポイントがたまる

住んでいるだけでポイントが貯まり、住替え時に家賃が最大3ヶ月分無料に!

らくらくパートナー

気分も手間もお財布も、らくらく。保証人不要のらくらくパートナー

シャーメゾンショップ°東京株式会社 厚木営業所(秦野)

TEL:046-294-2111
FAX: 046-294-2122

神奈川県厚木市中町4丁目4-13 浅岡ビル1階
免許番号: 国土交通大臣免許(5)第6487号
所属団体: (公社)東京都宅地建物取引業協会 / (公社)首都圏不動産公正取引協議会

取引形態
仲介