



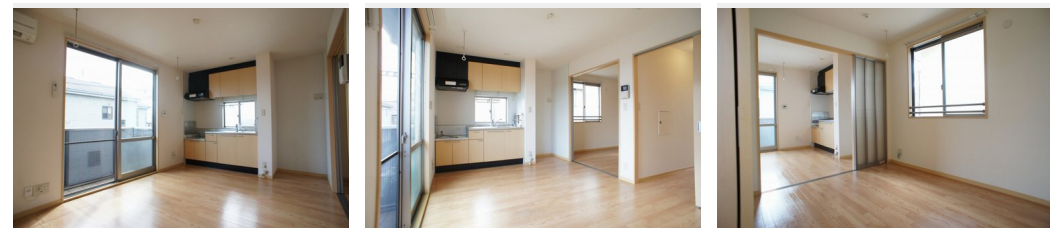
1LDK
アパート

家賃 **60,000 円**

共益費等 6,000 円

敷金 0 ヶ月

礼金 1 ヶ月



積水ハウスの賃貸住宅 シャーメゾン

Sha Maison

この物件の
おすすめ
ポイント

積水ハウスの賃貸住宅シャーメゾン♪駐車場有（有料・要問合せ）
宅配ボックス付きなので不在時にも荷物を受け取れます／インターネットが無料で入居後すぐに使えます／室内のモニターか

この物件についている **こだわり設備**

- 宅配BOX
- インターネット 無料(WiFi付)
- TVモニター付き インターホン
- WIC・納戸
- 浴室乾燥機
- エアコン
- 給湯設備
- 洗髪洗面台

駐車場有り／宅配BOX／高齢者対応可／駐輪場（屋根付き）／LGBTQフレンドリー／角部屋／アクセントクロス／モニター付ドアホン／インターネット無料（Wi-Fi対応）／給湯箇所（浴室・台所・洗面所）／給湯器（ガス）／浴室乾燥機（暖房乾燥）／シャワー／洗濯機置場（室内）／洗髪洗面化粧台／トイレ（暖房機能付便座）／バス・トイレ（セパレート）／ウォークインクローゼット／大型玄関収納／エアコン（1台設置）／バルコニー

物件名	サン・カトレア 202号室	間取り	1LDK／洋室4.6 LDK9.1 (帖)
アクセス	小田急小田原線 東海大学前駅 徒歩11分 小田急小田原線 鶴巻温泉駅 徒歩12分	専有面積 / 向き	36.0㎡ / 南
所在地	神奈川県秦野市鶴巻南 2丁目39-4	築年月 / 構造	2005年7月下旬 / 軽量鉄骨・2階-2階建
ランドマーク	-	入居 / 契約期間	2026年5月下旬 / 2年
		駐車場	有り / 月 6,600円 ~ 6,600円 (税込)

入居諸条件備考

シャーメゾンライフSUPPORT24（月額1,320円税込）にご加入いただきます。ご入居にかかる諸費用として、退去クリーニング費用（初回契約時）63,030円（税込）鍵交換費用22,000円（税込）が必要です。／火災保険へのご加入が条件となります。※ご入居中は、借家人賠償責任保険・個人賠償責任保険が付帯された火災保険へのご加入が必要となります。積水ハウス不動産グループでは、万一の事故の際、グループが連携して迅速に対応できる「シャーメゾンライフGUARD」(*)へのご加入を推奨しております。*保険契約の取扱代理店は、積水ハウスシャーメゾンPM東京（株）および積水ハウスシャーメゾンパートナーズ（株）となります。／積水ハウスシャーメゾンパートナーズの保証人不要プラン『らくらくパートナー』に加入が必要です。【新規契約時】事務手数料：33,000円（税込）、【毎月】保証料：月額賃料等の2％／諸費用及びその他契約費用は別途打合せ／駐車場の空・料金等につきましては別途お問合せ下さい。／更新料：新賃料の1ヶ月分

No.12031730020

※消費税は10%として計算しています。※掲載されている図面・写真等は、作成方法や撮影方法・時期などにより実際とは異なる場合があります。※家具や車などは、配置のイメージであり、賃貸物件に付属していません（家具家電付き等の表示があるものを除く）。

ポイントがたまる
住んでいるだけでポイントが貯まり、住替え時に家賃が最大3ヶ月分無料に!

らくらくパートナー
気分も手間もお財布も、らくらく。保証人不要のらくらくパートナー

株式会社ニューライフオリジナル 伊勢原店

TEL:0463-93-8280
FAX: 0463-93-8329

神奈川県伊勢原市桜台1丁目22-4 池田ビル1F
免許番号：神奈川県免許(9)第16032号
所属団体：（公社）神奈川県宅地建物取引業協会 / （公社）首都圏不動産公正取引協議会

取引形態
仲介