

Sha Maison

積水ハウス品質のお部屋を シャーメゾン ショップ Shop

小田急小田原線

東海大学前駅 バス5分 徒歩4分

📱 モバイルで見る



1LDK
アパート

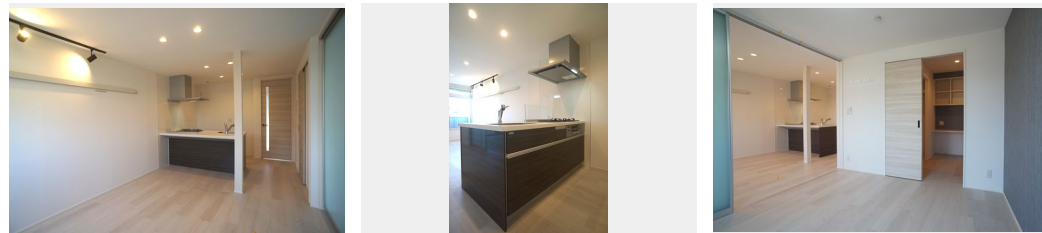
家賃 **60,000 円**

共益費等 **6,000 円**

敷金 **90,000 円**

礼金 **0 ヶ月**

🅑 駐車場 **無料** 🅑 礼金 **0**



積水ハウスの賃貸住宅 シャーメゾン

Sha Maison

🏠
この物件の
**オススメ
ポイント**

広々とした10.9帖のリビングダイニングルーム！対面キッチン嬉しいカウンター付き♪リビングなどを見渡せる空間が広がるため、開放感を得られます♪☆ベッドルームの奥にはパソコン使用・・・

📌 この物件についている **こだわり設備**

- 🌐 インターネット無料(WiFi付)
- 🍳 対面キッチン
- 🍳 コンロ
- 🍳 3口コンロ
- 🚿 給湯設備
- 👕 室内物干
- 🚽 温水洗浄便座
- 🚽 エアコン
- 🚪 WIC・納戸
- 🚪 大型収納
- 🅑 **無料** 駐車場無料

駐車場有り/LGBTQフレンドリー/アクセントクロス/インターネット無料(Wi-Fi対応)/給湯箇所(浴室・台所・洗面所)/給湯器/シャワー/洗濯機置場(室内)/洗面化粧台/室内物干し/対面キッチン/ガスコンロ/3口コンロ/トイレ(洗浄機能付便座)/バス・トイレ(セパレート)/ウォークスルークローゼット/大型玄関収納/エアコン/バルコニー

物件名	サニーコート 202号室	間取り	1LDK/LDK10.9 洋室6.5(帖)
アクセス	小田急小田原線 東海大学前駅 バス5分、宮田 バス停 徒歩4分	専有面積 / 向き	48.0㎡ / 東
所在地	神奈川県秦野市南矢名 1 2 4 7 - 1	築年月 / 構造	1990年11月上旬 / 軽量鉄骨・2階-2階建
ランドマーク	-	入居 / 契約期間	即時 / 2年
		駐車場	駐車場付

入居諸条件備考

シャーメゾンライフSUPPORT24(月額880円税込)へ別途加入要。退室時ハウスクリーニング費用として60,940円(税込)ご負担頂きます。鍵交換費用として19,800円(税込)ご負担頂きます。/火災保険へのご加入が条件となります。*ご入居中は、借家人賠償責任保険・個人賠償責任保険が付帯された火災保険へのご加入が必要となります。積水ハウス不動産グループでは、万一の事故の際、グループが連携して迅速に対応できる「シャーメゾンライフGUARD」(*)へのご加入を推奨しております。*保険契約の取扱代理店は、積水ハウス不動産東京(株)および積水ハウス不動産パートナーズ(株)となります。/積水ハウス不動産パートナーズの保証人不要プラン『らくらくパートナー』に加入が必要です。[新規契約時]事務手数料:33,000円(税込)、[毎月]保証料:月額賃料等の2%/諸費用及び、契約に要する費用は別途打合せ/更新料:新賃料の1ヶ月分

※消費税は10%として計算しています。※掲載されている図面・写真等は、作成方法や撮影方法・時期などにより実際とは異なる場合があります。※家具や車などは、配置のイメージであり、賃貸物件に付属していません(家具家電付き等の表示があるものを除く)。

ポイントがたまる
住んでいるだけでポイントが貯まり、住替え時に家賃が最大3ヶ月分無料に!

らくらくパートナー
気分も手間もお財布も、らくらく。保証人不要のらくらくパートナー

シャーメゾンショップ® 東京株式会社 厚木営業所(秦野)

TEL:046-294-2111
FAX: 046-294-2122

神奈川県厚木市中町4丁目4-1 3 浅岡ビル1階
免許番号: 国土交通大臣免許(5)第6487号
所属団体: (公社) 東京都宅地建物取引業協会 / (公社) 首都圏不動産公正取引協議会

取引形態
仲介