

Sha Maison

積水ハウス品質のお部屋を シャーメゾン ショップ Shop

J R 東海道本線

辻堂駅 徒歩5分

モバイルで見る



2LDK
マンション

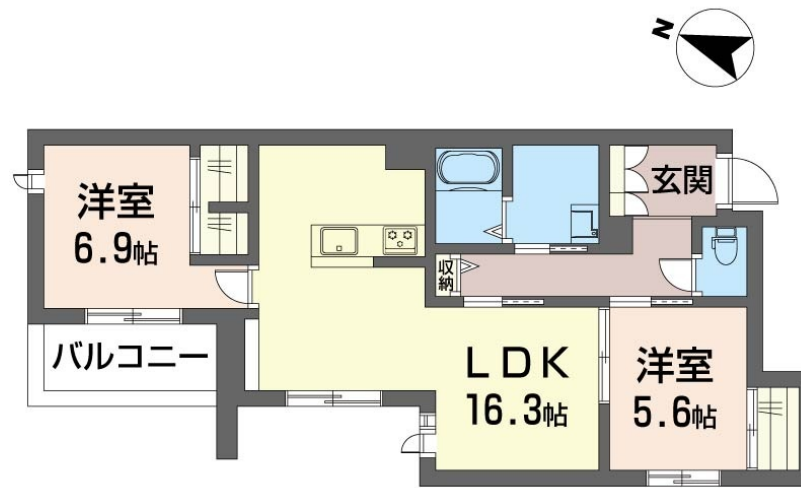
家賃 **145,000 円**

共益費等 9,000 円

敷金 0 ヶ月

礼金 2 ヶ月

外観イメージバースです。実際の完成現場とは配置、配色、仕様等異なる場合がございます。



この物件の
オススメ
ポイント

外気の影響を受けにくい省エネ基準を満たす指標「断熱等級6」を取得/上階からの音を大幅に抑える高遮音床システム「シャイド」を採用/「犬・猫」との暮らしご相談可能です/利便性の高いエレ...

この物件についている **こだわり設備**

- 断熱等性能等級6
- 高遮音床システム
- 犬/猫相談可
- エレベーター
- 宅配BOX
- IOT対応
- オートロック
- 防犯カメラ
- 防犯ガラス
- TVモニター付きインターホン
- 太陽光発電
- エアコン全室

高遮音床システム「SHAIDD55」/住宅性能評価/都市ガス/エレベーター/宅配BOX/ゴミ集積場(敷地内)/高齢者対応可/ペット相談可(犬・猫可)/駐輪場(屋根付き)/オートロック/防犯カメラ/LGBTQフレンドリー/角部屋/アクセントクロス/スライディングスクリーン/フローリング/雨戸(シャッタータイプ)/モニター付ドアホン/全身ミラー/防犯ガラス(合せガラス)/IOT対応/給湯箇所(浴室・台所・洗面所)/エコジョーズ/給湯器(追焚機能付)/太陽光発電/浴室乾燥機(暖房乾燥)/シャワー/ユニットバス1318/洗濯機置場(室内)/洗髪洗面化粧

積水ハウスの賃貸住宅 シャーメゾン
Sha Maison

物件名 シャーメゾン湘南菱沼 202号室

アクセス J R 東海道本線 辻堂駅 徒歩5分
J R 東海道本線 辻堂駅 徒歩23分

所在地 神奈川県茅ヶ崎市菱沼 1 丁目 7 4 5 番 1

ランドマーク -

間取り 2LDK/洋室6.9 洋室5.6 LDK16.3 (帖)

専有面積 / 向き 68.82㎡ / 西

築年月 / 構造 2026年12月中旬 / 重量鉄骨・2階-3階建

入居 / 契約期間 2026年12月中旬 / 2年

駐車場 なし

入居諸条件備考

シャーメゾンライフSUPPORT24(月額1,320円税込)にご加入いただけます。ご入居にかかる諸費用として、退去クリーニング費用(初回契約時) 93,500円(税込)が必要です。/火災保険へのご加入が条件となります。*ご入居中は、借家人賠償責任保険・個人賠償責任保険が付帯された火災保険へのご加入が必要となります。積水ハウス不動産グループでは、万一の事故の際、グループが連携して迅速に対応できる「シャーメゾンライフGUARD」(*)へのご加入を推奨しております。*保険契約の取扱代理店は、積水ハウスシャーメゾンPM東京(株)および積水ハウスシャーメゾンパートナーズ(株)となります。/積水ハウスシャーメゾンパートナーズの保証人不要プラン『らくらくパートナー』に加入が必要です。【新規契約時】事務手数料:33,000円(税込)、【毎月】保証料:月額賃料等の2%/諸費用及びその他契約費用は別途打合せ/更新料:新賃料の1ヶ月分

No.12390700202

*消費税は10%として計算しています。*掲載されている図面・写真等は、作成方法や撮影方法・時期などにより実際とは異なる場合があります。*家具や車などは、配置のイメージであり、賃貸物件に付属していません(家具家電付き等の表示があるものを除く)。

ポイントがたまる
住んでいるだけでポイントが貯まり、
住替え時に家賃が最大3ヶ月分無料に!

らくらくパートナー
気分も手間もお財布も、らくらく。
保証人不要のらくらくパートナー

日之出不動産株式会社 辻堂店
TEL:0466-34-5211
FAX: 0466-36-3123

神奈川県藤沢市辻堂 2 丁目 4 - 3 0 田代ビル 1 階
免許番号: 神奈川県免許(13)第9009号
所属団体: (公社)神奈川県宅地建物取引業協会 / (公社)首都圏不動産公正取引協議会

取引形態
仲介