

Sha Maison

積水ハウス品質のお部屋を シャーメゾン ショップ Shop

J R 東海道本線

茅ヶ崎駅 徒歩4分

モバイルで見る



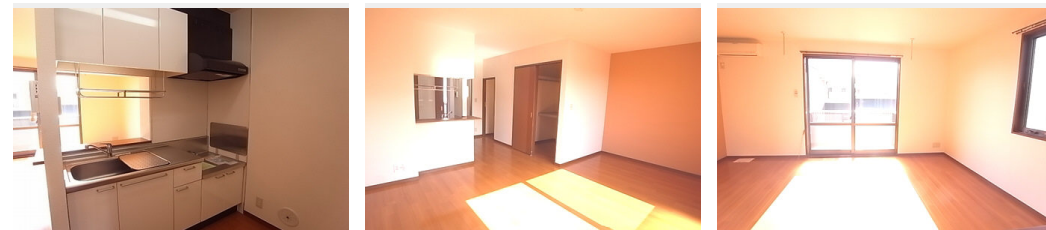
1R
アパート

家賃 **82,000 円**

共益費等 5,000 円

敷金 0 ヶ月

礼金 1 ヶ月



積水ハウスの賃貸住宅 シャーメゾン

Sha Maison

この物件の
オススメ
ポイント

インターネットが無料で入居後すぐに使えます / 室内のモニターから、訪問者の顔を確認できるインターホンです

この物件についている こだわり設備

- インターネット 無料(WiFi付)
- TVモニター付き インターホン
- 浴室乾燥機
- エアコン
- 給湯設備
- 温水洗浄便座
- フローリング付

駐輪場(屋根付き) / CATV(都市型) / LGBTQフレンドリー / 高齢者対応可 / フローリング / モニタ付ドアホン / インターネット無料(Wi-Fi対応) / 給湯器 / 浴室乾燥機(暖房乾燥) / シャワー / 洗濯機置場(室内) / 洗面化粧台 / トイレ(洗浄機能付便座) / パス・トイレ(セパレート) / エアコン / バルコニー / 都市ガス

物件名 グランシード・スタイル 203号室

アクセス J R 東海道本線 茅ヶ崎駅 徒歩4分

所在地 神奈川県茅ヶ崎市幸町 1 8 - 2 9

ランドマーク -

間取り ワンルーム / ワンルーム12.5 (帖)

専有面積 / 向き 31.5㎡ / 南

築年月 / 構造 2005年1月下旬 / 軽量鉄骨・2階-2階建

入居 / 契約期間 2026年8月下旬 / 2年

駐車場 なし

入居諸条件備考

シャーメゾンライフSUPPORT24(月額1,320円税込)にご加入いただきます。ご入居にかかる諸費用として、退室時ハウスクリーニング費用57,970円(税込)鍵交換費用22,000円(税込)が必要です。/火災保険へのご加入が条件となります。*ご入居中は、借家人賠償責任保険・個人賠償責任保険が付帯された火災保険へのご加入が必要となります。積水ハウス不動産グループでは、万一の事故の際、グループが連携して迅速に対応できる「シャーメゾンライフGUARD」(*)へのご加入を推奨しております。*保険契約の取扱代理店は、積水ハウスシャーメゾンPM東京(株)および積水ハウスシャーメゾンパートナーズ(株)となります。/積水ハウスシャーメゾンパートナーズの保証人不要プラン『らくらくパートナー』に加入が必要です。【新規契約時】事務手数料:33,000円(税込)、【毎月】保証料:月額賃料等の2%/諸費用及びその他契約費用は別途打合せ/更新料:新賃料の1ヶ月分

No.123815300203

※消費税は10%として計算しています。※掲載されている図面・写真等は、作成方法や撮影方法・時期などにより実際とは異なる場合があります。※家具や車などは、配置のイメージであり、賃貸物件に付属していません(家具家電付き等の表示があるものを除く)。

ポイントがたまる
住んでいるだけでポイントが貯まり、住替え時に家賃が最大3ヶ月分無料に!

らくらくパートナー
気分も手間もお財布も、らくらく。保証人不要のらくらくパートナー

稲岡ハウジング株式会社

TEL:0467-88-2424
FAX: 0467-86-6800

神奈川県茅ヶ崎市幸町 2 3 - 3
免許番号: 神奈川県免許(12)第10313号
所属団体: (公社)神奈川県宅地建物取引業協会 / (公社)首都圏不動産公正取引協議会

取引形態
仲介