

# Sha Maison

積水ハウス品質のお部屋を シャーメゾン ショップ Shop

J R 東海道本線

辻堂駅 徒歩9分

モバイルで見る



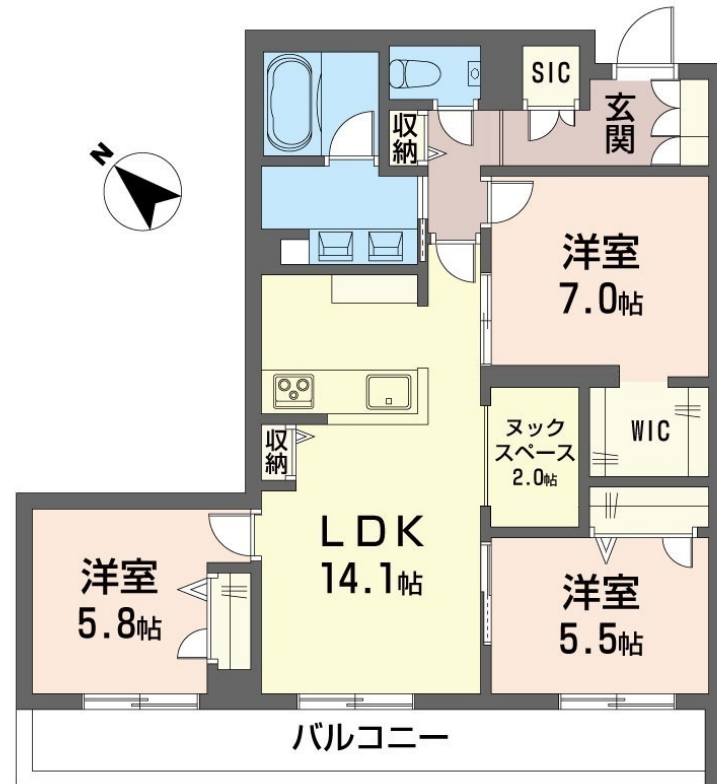
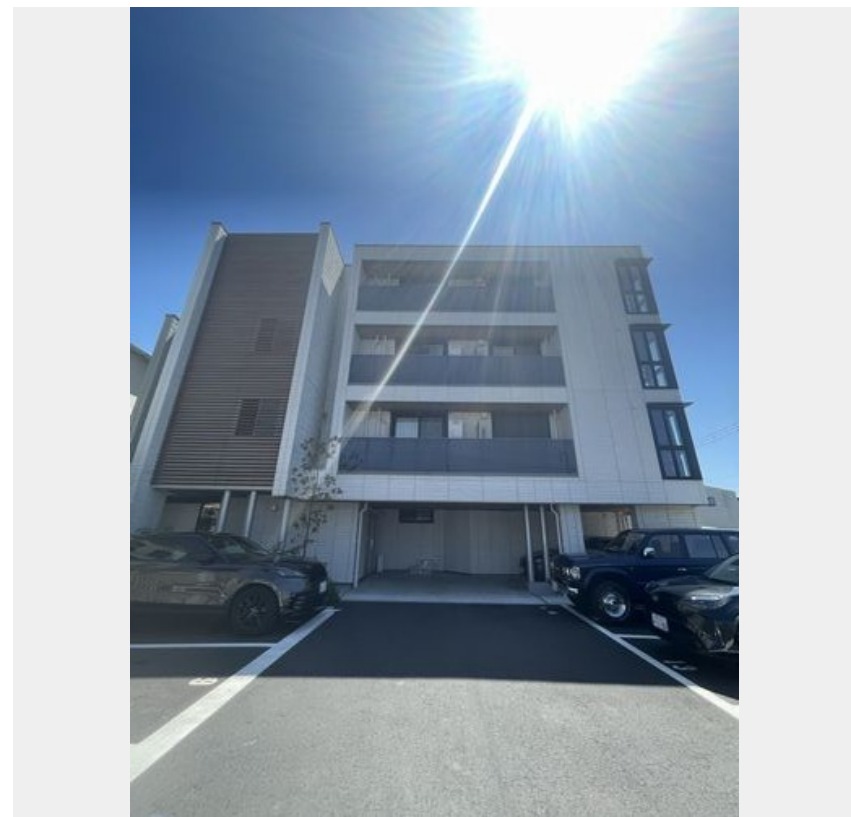
## 3LDK マンション

# 家賃 227,000 円

共益費等 20,000 円

敷金 0 ヶ月

礼金 2 ヶ月



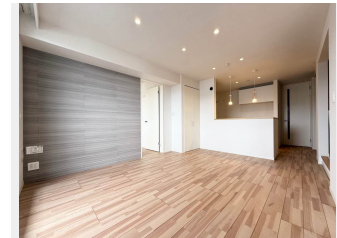
この物件の  
オススメ  
ポイント

積水ハウス施工重量鉄骨造4階建賃貸住宅「シャーメゾン」です  
「シャーメゾンプレミア」認定物件/積水ハウスの独自基準を満たした厳選シャーメゾン/上階からの音を大幅に抑える高遮

### この物件についている こだわり設備

- シャーメゾン プレミア
- シャーメゾン セレクション
- 高遮音床 システム
- 犬/猫相談可
- 屋内共用廊下 タイプ
- エレベーター
- 宅配BOX
- 24時間 ゴミ出し可
- IOT対応
- インターネット 無料(WiFi付)
- オートロック
- 防犯カメラ

駐車場有り/高遮音床システム「SHAIDD55」/住宅性能評価/ホテルライク/都市ガス/エレベーター/宅配BOX/ゴミ集積場(敷地内)/24時間ゴミ出し可/ペット相談可(犬・猫可)/駐輪場(屋根付き)/オートロック/防犯カメラ/BS/4K・8K対応/LGBTQフレンドリー/アクセントクロス/スライディングスクリーン/フローリング/雨戸(電動シャッタータイプ)/モニター付ドアホン/全身ミラー/ダウンライト/インターネット無料(Wi-Fi対応)/IOT対応/給湯箇所(浴室・台所・洗面所)/エコジョーズ/給湯器(追焚機能付)/ZEH(ネット・ゼロ・エネルギー)



物件名 レスピラーレ湘南 205号室  
アクセス J R 東海道本線 辻堂駅 徒歩9分  
所在地 神奈川県茅ヶ崎市本宿町 2 - 5  
ランドマーク -

間取り 3LDK/洋室7 洋室5.8 洋室5.5 LDK14.1 (帖)  
専有面積 / 向き 79.5㎡/南西  
築年月 / 構造 2025年7月下旬/重量鉄骨・2階-4階建  
入居 / 契約期間 2026年9月上旬/2年  
駐車場 有り/月 12,000円 ~ 20,000円 (税込)

入居諸条件備考

シャーメゾンライフSUPPORT24 (月額1,320円税込)にご加入いただきます。ご入居にかかる諸費用として、退去クリーニング費用(初回契約時) 103,620円(税込)鍵交換費用16,500円(税込)スマートロック設定費用16,500円(税込)が必要です。/火災保険へのご加入が条件となります。\*ご入居中は、借家人賠償責任保険・個人賠償責任保険が付帯された火災保険へのご加入が必要となります。積水ハウス不動産グループでは、万が一の事故の際、グループが連携して迅速に対応できる「シャーメゾンライフGUARD」(\*)へのご加入を推奨しております。\*保険契約の取扱代理店は、積水ハウスシャーメゾンPM東京(株)および積水ハウスシャーメゾンパートナーズ(株)となります。/積水ハウスシャーメゾンパートナーズの保証人不要プラン『らくらくパートナー』に加入が必要です。[新規契約時]事務手数料:33,000円(税込)、[毎月]保証料:月額賃料等の2%/諸費用及びその他契約費用は別途打合せ/駐車場の空・料金等につきましては別途お問合せ下さい。/更新料:新賃料の1ヶ月分

No.123814500205

※消費税は10%として計算しています。※掲載されている図面・写真等は、作成方法や撮影方法・時期などにより実際とは異なる場合があります。※家具や車などは、配置のイメージであり、賃貸物件に付属していません(家具家電付き等の表示があるものを除く)。

ポイントがたまる  
住んでいるだけでポイントが貯まり、  
住替え時に家賃が最大3ヶ月分無料!

らくらくパートナー  
気分も手間もお財布も、らくらく。  
保証人不要のらくらくパートナー

日之出不動産株式会社 辻堂店  
TEL:0466-34-5211  
FAX: 0466-36-3123

神奈川県藤沢市辻堂 2丁目4-30 田代ビル1階  
免許番号: 神奈川県免許(13)第9009号  
所属団体: (公社)神奈川県宅地建物取引業協会 / (公社)首都圏不動産公正取引協議会

取引形態  
仲介