

# Sha Maison

積水ハウス品質のお部屋を シャーメゾン ショップ Shop

J R相模線

香川駅 徒歩7分

モバイルで見る



**2LDK**  
マンション

家賃 **122,000 円**

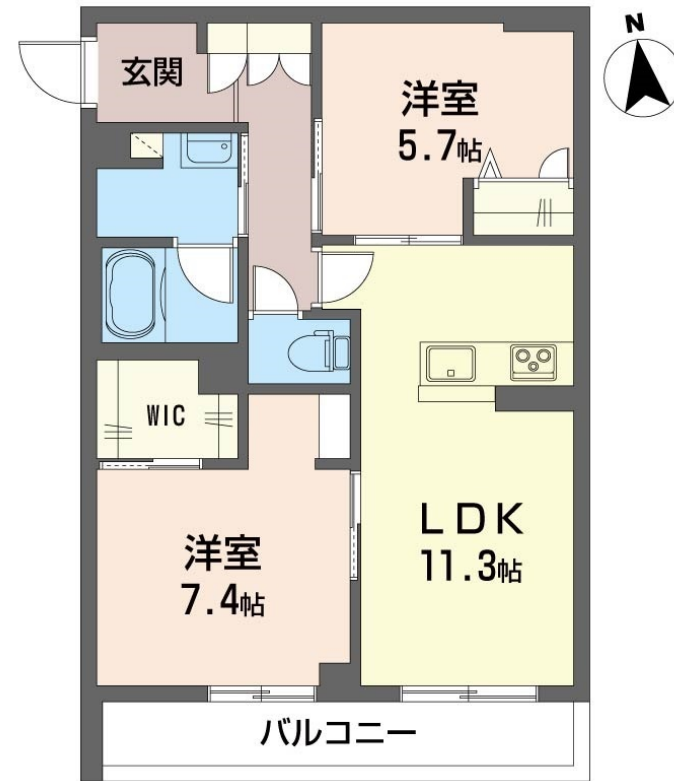
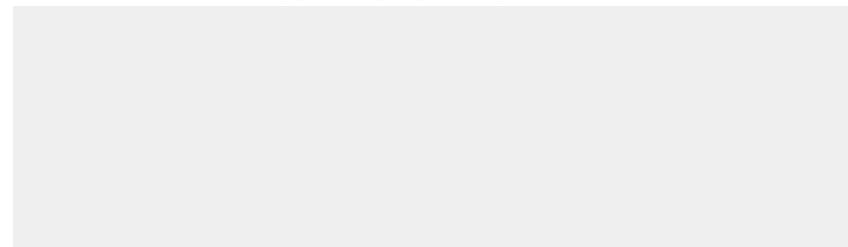
共益費等 9,500 円

敷金 0 ヶ月

礼金 2 ヶ月



外観イメージバースです。実際の完成現場とは配置・配色・仕様等異なる場合がございます。



積水ハウスの賃貸住宅 シャーメゾン  
**Sha Maison**

この物件の  
**オススメ  
ポイント**

耐震性を表す指標の最高ランク「耐震等級3」を取得／上階からの音を大幅に抑える高遮音床システム「シャイド」を採用／街並みに調和する緑豊かな敷地計画「シャーメゾンガーデンズ」を採用／「・・・」

この物件についている **こだわり設備**

- 耐震等級3
- 耐震等級3
- 高遮音床システム
- シャーメゾンガーデンズ
- 犬/猫相談可
- 屋内共用廊下タイプ
- エレベーター
- 宅配BOX
- スマートロック
- インターネット無料(WiFi付)
- オートロック
- TVモニター付きインターホン
- ワークスペース

駐車場有り／高遮音床システム「SHAIDD55」／住宅性能評価／耐震等級3／ホテルライク／都市ガス／エレベーター／宅配BOX／ゴミ集積場(敷地内)／高齢者対応可／ペット相談可(犬・猫可)／駐輪場(屋根付き)／オートロック／BS/4K・8K対応／シャーメゾンガーデンズ／LGBTQフレンドリー／ワークスペース／アクセントクロス／スライディングスクリーン／フローリング／雨戸(シャッタータイプ)／モニター付ドアホン／全身ミラー／ダウンライト／インターネット無料(Wi-Fi対応)／スマートロック／給湯箇所(浴室・台所・洗面所)／エコジョーズ／給湯器

物件名	シャーメゾン湘南茅ヶ崎香川 303号室	間取り	2LDK/洋室7.4 洋室5.7 LDK11.3 (帖)
アクセス	J R相模線 香川駅 徒歩7分	専有面積 / 向き	58.5㎡ / 南
所在地	神奈川県茅ヶ崎市香川7丁目2358番の一部	築年月 / 構造	2026年12月中旬 / 重量鉄骨・3階-3階建
ランドマーク	-	入居 / 契約期間	2026年12月中旬 / 2年
		駐車場	有り / 月 6,600円 ~ 6,600円 (税込)

入居諸条件備考

シャーメゾンライフSUPPORT24 (月額1,320円税込)にご加入いただきます。ご入居にかかる諸費用として、退室時ハウスクリーニング費用83,380円(税込)スマートロック設定費用16,500円(税込)が必要です。/火災保険への加入が条件となります。\*ご入居中は、借家人賠償責任保険・個人賠償責任保険が付帯された火災保険への加入が必要となります。積水ハウス不動産グループでは、万一の事故の際、グループが連携して迅速に対応できる「シャーメゾンライフGUARD」(\*)への加入を推奨しております。\*保険契約の取扱代理店は、積水ハウスシャーメゾンPM東京(株)および積水ハウスシャーメゾンパートナーズ(株)となります。/積水ハウスシャーメゾンパートナーズの保証人不要プラン『らくらくパートナー』に加入が必要です。[新規契約時]事務手数料:33,000円(税込)、[毎月]保証料:月額賃料等の2%/諸費用及びその他契約費用は別途打合せ/駐車場の空・料金等につきましては別途お問合せ下さい。/更新料:新賃料の1ヶ月分

No.12381440030

\*消費税は10%として計算しています。\*掲載されている図面・写真等は、作成方法や撮影方法・時期などにより実際とは異なる場合があります。\*家具や車などは、配置のイメージであり、賃貸物件に付属していません(家具家電付き等の表示があるものを除く)。

**ポイントがたまる**  
住んでいるだけでポイントが貯まり、住替え時に家賃が最大3ヶ月分無料に!

**らくらくパートナー**  
気分も手間もお財布も、らくらく。保証人不要のらくらくパートナー

株式会社ミニミニ神奈川 茅ヶ崎店  
TEL:0467-83-3232  
FAX: 0467-83-3235

神奈川県茅ヶ崎市新栄町8-2藤ビル茅ヶ崎Ⅱ B1階  
免許番号: 国土交通大臣免許(3)第8434号

取引形態  
仲介