

# Sha Maison

積水ハウス品質のお部屋を シャーメゾン ショップ Shop

J R 東海道本線

茅ヶ崎駅 バス11分 松尾 バス停 徒歩3分

📱 モバイルで見る



**3LDK**  
アパート

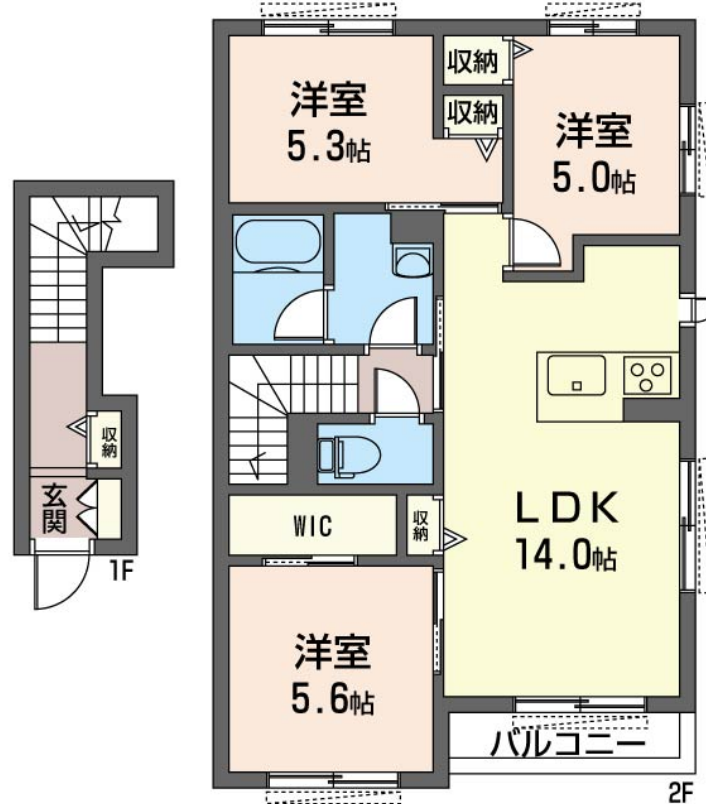
家賃 **119,000 円**

共益費等 6,000 円

敷金 0 ヶ月

礼金 1 ヶ月

🅑🅓🅒 無料



積水ハウスの賃貸住宅 シャーメゾン

Sha Maison

🏠  
この物件の  
オススメ  
ポイント

発電した電気を使って余った電気は売ることができるZEH住宅 / 上階からの音を大幅に抑える高遮音床システム「シャイド」を採用 / インターネットが無料で入居後すぐに使えます / 室内のモニター...

👉 この物件についている **こだわり設備**

- ZEH
- 高遮音床システム
- インターネット無料(WiFi付)
- TVモニター付きインターホン
- WIC・納戸
- 太陽光発電
- しゃ熱断熱複層ガラス
- 無料 駐車場無料
- 浴室乾燥機
- 追い焚き給湯
- エアコン
- 対面キッチン

駐車場有り / 高遮音床システム「SHAIDD55」 / 都市ガス / ゴミ集積場(敷地内) / 駐輪場(屋根無し) / BS / LGBTQフレンドリー / 高齢者対応可 / 角部屋 / Low-E複層ガラス / 雨戸(シャッタータイプ) / モニタ付ドアホン / インターネット無料(Wi-Fi対応) / 玄関鍵(①キー②ロック) / 給湯箇所(浴室・台所・洗面所) / エコジョーズ / 給湯器(追焚機能付) / 太陽光発電 / ZEH(ネット・ゼロ・エネルギー・ハウス) / 建築物省エネ性能表示制度(BELS) / 浴室乾燥機(暖房乾燥) / シャワー / ユニットバス1318 / 洗濯機置場(室内) / 洗髪洗面化粧台 / 室内物干

物件名 ウィステリア湘南 III 203号室

アクセス J R 東海道本線 茅ヶ崎駅 バス11分、松尾 バス停 徒歩3分

所在地 神奈川県茅ヶ崎市松尾 2 - 3 9

ランドマーク -

間取り 3LDK / 洋室5.6 洋室5.3 洋室5 LDK14 (帖)

専有面積 / 向き 72.25㎡ / 南

築年月 / 構造 2021年9月下旬 / 軽量鉄骨・2階-2階建

入居 / 契約期間 2026年7月下旬 / 2年

駐車場 駐車場付

入居諸条件備考

シャーメゾンライフSUPPORT24(月額1,320円税込)にご加入いただきます。ご入居にかかる諸費用として、退去クリーニング費用(初回契約時) 98,670円(税込)鍵交換費用12,100円(税込)が必要です。/ 火災保険へのご加入が条件となります。\*ご入居中は、借家人賠償責任保険・個人賠償責任保険が付帯された火災保険へのご加入が必要となります。積水ハウス不動産グループでは、万一の事故の際、グループが連携して迅速に対応できる「シャーメゾンライフGUARD」(\*)へのご加入を推奨しております。\*保険契約の取扱代理店は、積水ハウスシャーメゾンPM東京(株)および積水ハウスシャーメゾンパートナーズ(株)となります。/ 積水ハウスシャーメゾンパートナーズの保証人不要プラン『らくらくパートナー』に加入が必要です。[新規契約時]事務手数料:33,000円(税込)、[毎月]保証料:月額賃料等の2%/諸費用及びその他契約費用は別途打合せ/更新料:新賃料の1ヶ月分

No.123805600203

※消費税は10%として計算しています。※掲載されている図面・写真等は、作成方法や撮影方法・時期などにより実際とは異なる場合があります。※家具や車などは、配置のイメージであり、賃貸物件に付属していません(家具家電付き等の表示があるものを除く)。

**ポイントがたまる**  
住んでいるだけでポイントが貯まり、住替え時に家賃が最大3ヶ月分無料に!

**らくらくパートナー**  
気分も手間もお財布も、らくらく。保証人不要のらくらくパートナー

株式会社ミニミニ神奈川 茅ヶ崎店

TEL:0467-83-3232  
FAX: 0467-83-3235

神奈川県茅ヶ崎市新栄町 8 - 2 藤ビル茅ヶ崎II B1階  
免許番号: 国土交通大臣免許(3)第8434号

取引形態  
仲介