

# Sha Maison

積水ハウス品質のお部屋を シャーメゾン ショップ Shop

J R 東海道本線

辻堂駅 徒歩17分

1LDK  
アパート

家賃 **74,000 円**

共益費等 **6,000 円**

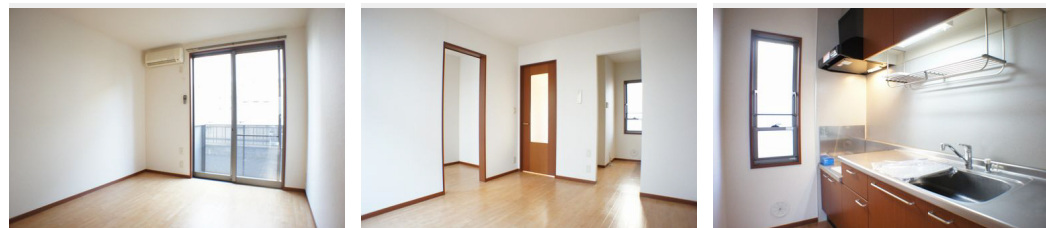
敷金 **1 ヶ月**

礼金 **1 ヶ月**

モバイルで見る



駐車場 **無料**



積水ハウスの賃貸住宅 シャーメゾン

Sha Maison

この物件の  
オススメ  
ポイント

東海道本線『辻堂駅』17分 (1,360m)、セブンイレブン茅ヶ崎出口町店5分 (330m)、ミニストップ茅ヶ崎三住町店5分 (340m)、フレッシュデリたまや浜竹店7分 (560m) の環...

この物件についている **こだわり設備**

- インターネット 無料(WiFi付)
- TVモニター付き インターホン
- 給湯設備
- 追い焚き給湯
- 洗髪洗面台
- 温水洗浄便座
- エアコン
- WIC・納戸
- 大型収納
- 駐車場無料

駐車場有り/ゴミ集積場(敷地内)/CATV(都市型)/LGBTQフレンドリー/高齢者対応可/アクセントクロス/モニター付ドアホン/インターネット無料(Wi-Fi対応)/玄関鍵(①キー②ロック)/給湯箇所(浴室・台所・洗面所)/給湯器(ガス)/給湯器(追焚機能付)/シャワー/洗濯機置場(室内)/洗髪洗面化粧台/トイレ(洗浄機能付便座)/バス・トイレ(セパレート)/ウォークインクローゼット/エアコン/バルコニー

物件名 レジデンス・コパ 102号室  
アクセス J R 東海道本線 辻堂駅 徒歩17分  
所在地 神奈川県茅ヶ崎市出口町 6-4-5  
ランドマーク -

間取り 1LDK/洋室5.9 LDK9.4(帖)  
専有面積/向き 36.0㎡/南  
築年月/構造 2003年8月中旬/軽量鉄骨・1階-2階建  
入居/契約期間 2024年6月上旬/2年  
駐車場 駐車場付

入居諸条件備考

シャーメゾンライフSUPPORT24(月額880円税込)にご加入いただきます。ご入居にかかる諸費用として、退室時ハウスクリーニング費用52,470円(税込)鍵交換費用22,000円(税込)が必要です。/火災保険への加入が条件となります。\*ご入居中は、借家人賠償責任保険・個人賠償責任保険が付帯された火災保険への加入が必要となります。積水ハウス不動産グループでは、万一の事故の際、グループが連携して迅速に対応できる「シャーメゾンライフGUARD」(\*)への加入を推奨しております。\*保険契約の取扱代理店は、積水ハウス不動産東京(株)および積水ハウス不動産パートナーズ(株)となります。/積水ハウス不動産パートナーズの保証人不要プラン『らくらくパートナー』にご加入が必要です。[新規契約時]事務手数料:33,000円(税込)、[毎月]保証料:月額賃料等の2%/諸費用及び、契約に要する費用は別途打合せ/更新料:新賃料の1ヶ月分

※消費税は10%として計算しています。※掲載されている図面・写真等は、作成方法や撮影方法・時期などにより実際とは異なる場合があります。※家具や車などは、配置のイメージであり、賃貸物件に付属していません(家具家電付き等の表示があるものを除く)。

**ポイントがたまる**  
住んでいるだけでポイントが貯まり、住替え時に家賃が最大3ヶ月分無料に!

**らくらくパートナー**  
気分も手間もお財布も、らくらく。保証人不要のらくらくパートナー

日之出不動産株式会社 辻堂店

TEL:0466-34-5211  
FAX: 0466-36-3123

神奈川県藤沢市辻堂 2丁目4-30 田代ビル1階  
免許番号: 神奈川県免許(13)第9009号  
所属団体: (公社)神奈川県宅地建物取引業協会 / (公社)首都圏不動産公正取引協議会

取引形態  
仲介