

Sha Maison

積水ハウス品質のお部屋を シャーメゾン ショップ Shop

J R 東海道本線

茅ヶ崎駅 徒歩5分

モバイルで見る



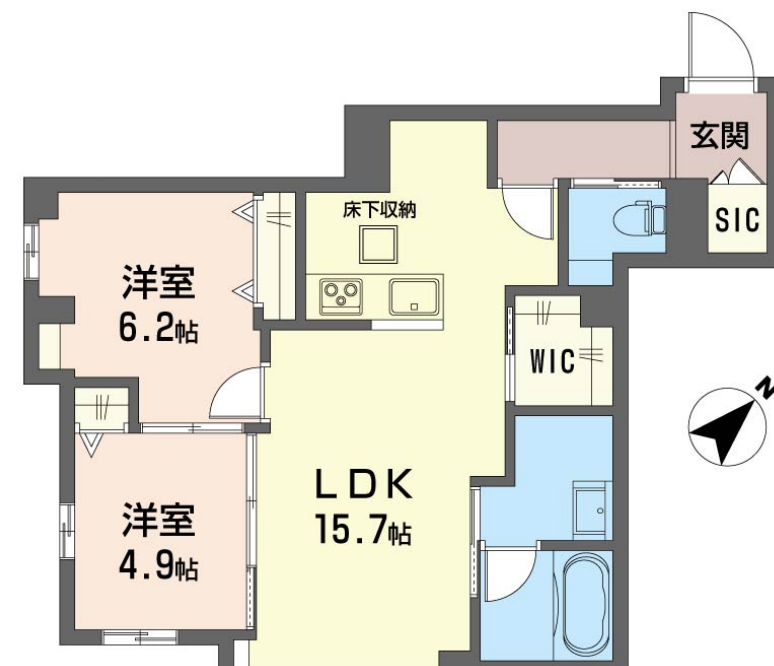
2LDK
マンション

家賃 **173,000 円**

共益費等 8,500 円

敷金 1ヶ月

礼金 2ヶ月



この物件のオススメポイント

耐震性を表す指標の最高ランク「耐震等級3」を取得/外気の影響を受けにくい省エネ基準を満たす指標「断熱等級6」を取得/上階からの音を大幅に抑える高遮音床システム「シャイド」を採用/「・・・」

この物件についているこだわり設備

- 耐震等級3
- 断熱等性能等級6
- 高遮音床システム
- 犬/猫相談可
- 屋内共用廊下タイプ
- 宅配BOX
- スマートロック
- インターネット無料(WiFi付)
- オートロック
- 防犯カメラ
- 防犯ガラス
- TVモニター付きインターホン



積水ハウスの賃貸住宅 シャーメゾン
Sha Maison

高遮音床システム「SHAIDD55」/住宅性能評価/耐震等級3/断熱等性能等級4/ホテルライク/都市ガス/宅配BOX/ペット相談可(犬・猫可)/駐輪場(屋根付き)/オートロック/防犯カメラ/BS/フローリング/モニター付ドアホン/インターネット無料(Wi-Fi対応)/防犯ガラス(合せガラス)/スマートロック/給湯箇所(浴室・台所・洗面所)/エコジョーズ/給湯器(追焚機能付)/浴室乾燥機(暖房乾燥)/シャワー/ユニットバス1618/洗面化粧台/対面キッチン/IHクッキングヒーター/3口コンロ/グリル付きコンロ/乾燥機付食器洗浄機付/トイレ(洗浄機)

物件名	MAISON DE HINODE 101号室	間取り	2LDK/洋室6.2 洋室4.9 LDK15.7(帖)
アクセス	J R 東海道本線 茅ヶ崎駅 徒歩5分	専有面積 / 向き	64.8㎡ / 南
所在地	神奈川県茅ヶ崎市中海岸1丁目1-9	築年月 / 構造	2026年6月下旬 / 重量鉄骨・1階-3階建
ランドマーク	-	入居 / 契約期間	2026年7月上旬 / 2年
		駐車場	なし

入居諸条件備考

シャーメゾンライフSUPPORT24(月額1,320円税込)にご加入いただきます。ご入居にかかる諸費用として、退室時ハウスクリーニング費用88,440円(税込)スマートロック設定費用16,500円(税込)が必要です。/火災保険へのご加入が条件となります。*ご入居中は、借家人賠償責任保険・個人賠償責任保険が付帯された火災保険へのご加入が必要となります。積水ハウス不動産グループでは、万一の事故の際、グループが連携して迅速に対応できる「シャーメゾンライフGUARD」(*)へのご加入を推奨しております。*保険契約の取扱代理店は、積水ハウスシャーメゾンPM東京(株)および積水ハウスシャーメゾンパートナーズ(株)となります。/積水ハウスシャーメゾンパートナーズの保証人不要プラン『らくらくパートナー』に加入が必要です。[新規契約時]事務手数料:33,000円(税込)、[毎月]保証料:月額賃料等の2%/諸費用及びその他契約費用は別途打合せ/更新料:新賃料の1ヶ月分

No.122019980101
※消費税は10%として計算しています。※掲載されている図面・写真等は、作成方法や撮影方法・時期などにより実際とは異なる場合があります。※家具や車などは、配置のイメージであり、賃貸物件に付属していません(家具家電付き等の表示があるものを除く)。

ポイントがたまる
住んでいるだけでポイントが貯まり、住替え時に家賃が最大3ヶ月分無料に!

らくらくパートナー
気分も手間もお財布も、らくらく。保証人不要のらくらくパートナー

稲岡ハウジング株式会社
TEL:0467-88-2424
FAX: 0467-86-6800

神奈川県茅ヶ崎市幸町23-3
免許番号: 神奈川県免許(12)第10313号
所属団体: (公社)神奈川県宅地建物取引業協会 / (公社)首都圏不動産公正取引協議会

取引形態
仲介