

Sha Maison

積水ハウス品質のお部屋を シャーメゾン ショップ Shop

J R 東海道本線

茅ヶ崎駅 バス6分 徒歩7分

モバイルで見る



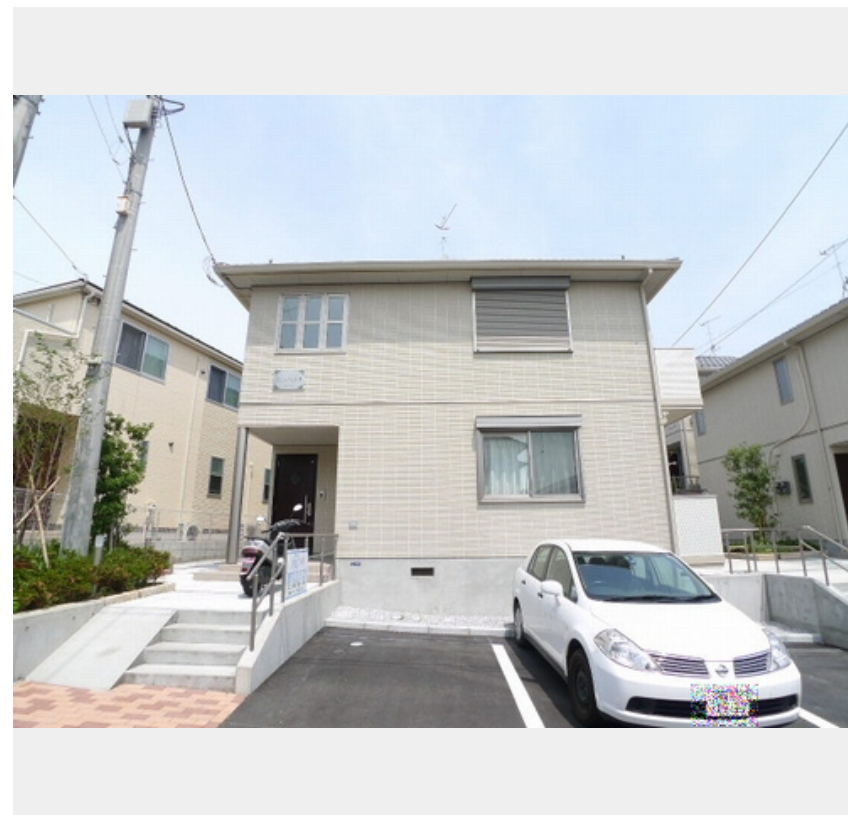
2LDK アパート

家賃 95,000 円

共益費等 5,000 円

敷金 1 ヶ月

礼金 1 ヶ月



積水ハウスの賃貸住宅 シャーメゾン

Sha Maison

この物件の
オススメ
ポイント

敷地内有料駐車場有り(空き確認必要) / 都市ガス物件 / 多忙な朝にも活躍する洗髪洗面化粧台 / いつでもポカポカ追い焚き給湯バス / 3口コンロのシステムキッチン / 夏・冬を快適に過ごせるエア...

この物件についている こだわり設備

- TVモニター付きインターホン
- 防犯ガラス
- コンロ
- 給湯設備
- 追い焚き給湯
- 浴室乾燥機
- 洗髪洗面台
- エアコン
- フローリング付

駐車場有り / 駐輪場(屋根無し) / LGB T Qフレンドリー / 高齢者対応可 / フローリング / モニタ付ドアホン / 防犯ガラス(合せガラス) / 玄関鍵(①キー②ロック) / 給湯箇所(浴室・台所・洗面所) / 給湯器 / 給湯器(追焚機能付) / 浴室乾燥機(暖房乾燥) / シャワー / 洗濯機置場(室内) / 洗髪洗面化粧台 / ガスコンロ / バス・トイレ(セパレート) / エアコン / バルコニー

物件名	カーサカド Ⅲ 101号室	間取り	2LDK / 洋室6.7 洋室4.6 LDK13.1 (帖)
アクセス	J R 東海道本線 茅ヶ崎駅 バス6分、鶴が台入口 バス停 徒歩7分	専有面積 / 向き	54.0㎡ / 南
所在地	神奈川県茅ヶ崎市高田1丁目3-5	築年月 / 構造	2013年5月中旬 / 軽量鉄骨・1階-2階建
ランドマーク	-	入居 / 契約期間	2024年6月上旬 / 2年
		駐車場	有り / 月 6,600円 ~ 6,600円 (税込)

入居諸条件備考

シャーメゾンライフSUPPORT24(月額880円税込)にご加入いただきます。ご入居にかかる諸費用として、退室時ハウスクリーニング費用65,230円(税込)鍵交換費用22,000円(税込)が必要です。/ 火災保険へのご加入が条件となります。*ご入居中は、借家人賠償責任保険・個人賠償責任保険が付帯された火災保険へのご加入が必要となります。積水ハウス不動産グループでは、万一の事故の際、グループが連携して迅速に対応できる「シャーメゾンライフGUARD」(*)へのご加入を推奨しております。*保険契約の取扱代理店は、積水ハウス不動産東京(株)および積水ハウス不動産パートナーズ(株)となります。/ 積水ハウス不動産パートナーズの保証人不要プラン『らくらくパートナー』にご加入が必要です。[新規契約時]事務手数料: 33,000円(税込)、[毎月]保証料: 月額賃料等の2% / 諸費用及び、契約に要する費用は別途打合せ / 駐車場の空・料金等につきましては別途お問合せ下さい。/ 更新料: 新賃料の1ヶ月分

※消費税は10%として計算しています。※掲載されている図面・写真等は、作成方法や撮影方法・時期などにより実際とは異なる場合があります。※家具や車などは、配置のイメージであり、賃貸物件に付属していません(家具家電付き等の表示があるものを除く)。

ポイントがたまる
住んでいるだけでポイントが貯まり、住替え時に家賃が最大3ヶ月分無料!

らくらくパートナー
気分も手間もお財布も、らくらく。保証人不要のらくらくパートナー

株式会社ミニミニ神奈川 茅ヶ崎店
TEL:0467-83-3232
FAX: 0467-83-3235

神奈川県茅ヶ崎市新栄町7番5号 CHIGASAKI Biz-Naz 4
免許番号: 国土交通大臣免許(3)第8434号

取引形態
仲介