

Sha Maison

積水ハウス品質のお部屋を シャーメゾン ショップ Shop

J R 東海道本線

茅ヶ崎駅 バス7分 徒歩3分

モバイルで見る



2LDK アパート

家賃 94,000 円

共益費等 6,000 円

敷金 1 ヶ月

礼金 1 ヶ月

駐車場 無料

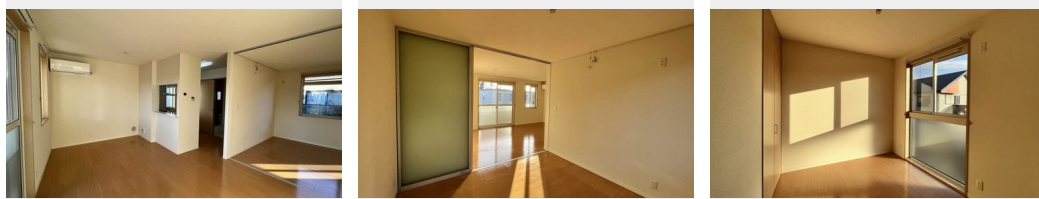


この物件の
オススメ
ポイント

市立鶴が台中学校徒歩5分(330m) お子様の通学にも大変便利です! 駐車場1台付(無料)の物件です。必要な方は2台目駐車場もございます(駐車場料金、空き状況は別途お問い合わせ下さい)...

この物件についている こだわり設備

- インターネット 無料(WiFi付)
- TVモニター付き インターホン
- コンロ
- 給湯設備
- 追い焚き給湯
- 洗髪洗面台
- エアコン
- 駐車場無料



積水ハウスの賃貸住宅 シャーメゾン

Sha Maison

駐車場有り/ゴミ集積場(敷地内)/駐輪場(屋根付き)/CATV(都市型)/LGBTQフレンドリー/高齢者対応可/スライディングスクリーン/モニター付ドアホン/インターネット無料(Wi-Fi対応)/玄関鍵(①キー②ロック)/給湯箇所(浴室・台所・洗面所)/給湯器(ガス)/給湯器(追焚機能付)/シャワー/洗濯機置場(室内)/洗髪洗面化粧台/ガスコンロ/バス・トイレ(セパレート)/エアコン/バルコニー

物件名	ブランドール湘南 201号室	間取り	2LDK/洋室6.1 洋室4.6 LDK12.5(帖)
アクセス	J R 東海道本線 茅ヶ崎駅 バス7分、高田 バス停 徒歩3分	専有面積 / 向き	58.75㎡ / 南西
所在地	神奈川県茅ヶ崎市高田1丁目7-28	築年月 / 構造	2011年8月下旬 / 軽量鉄骨・2階-2階建
ランドマーク	-	入居 / 契約期間	2024年5月中旬 / 2年
		駐車場	駐車場付

入居諸条件備考

シャーメゾンライフSUPPORT24(月額880円税込)へ別途加入要。退室時ハウスクリーニング費用として69,410円(税込)ご負担頂きます。鍵交換費用として22,000円(税込)ご負担頂きます。/火災保険へのご加入が条件となります。*ご入居中は、借家人賠償責任保険・個人賠償責任保険が付帯された火災保険へのご加入が必要となります。積水ハウス不動産グループでは、万一の事故の際、グループが連携して迅速に対応できる「シャーメゾンライフGUARD」(*)へのご加入を推奨しております。*保険契約の取扱代理店は、積水ハウス不動産東京(株)および積水ハウス不動産パートナーズ(株)となります。/積水ハウス不動産パートナーズの保証人不要プラン『らくらくパートナー』に加入が必要です。[新規契約時]事務手数料:33,000円(税込)、[毎月]保証料:月額賃料等の2%/諸費用及び、契約に要する費用は別途打合せ/更新料:新賃料の1ヶ月分

※消費税は10%として計算しています。※掲載されている図面・写真等は、作成方法や撮影方法・時期などにより実際とは異なる場合があります。※家具や車などは、配置のイメージであり、賃貸物件に付属していません(家具家電付き等の表示があるものを除く)。

ポイントがたまる
住んでいるだけでポイントが貯まり、住替え時に家賃が最大3ヶ月分無料に!

らくらくパートナー
気分も手間もお財布も、らくらく。保証人不要のらくらくパートナー

株式会社ミニミニ神奈川 茅ヶ崎店

TEL:0467-83-3232
FAX: 0467-83-3235

神奈川県茅ヶ崎市新栄町7番5号CHIGASAKI Biz-Naz 4
免許番号: 国土交通大臣免許(3)第8434号

取引形態
仲介