

Sha Maison

積水ハウス品質のお部屋を シャーメゾン ショップ Shop

J R 東海道本線

茅ヶ崎駅 徒歩11分

モバイルで見る



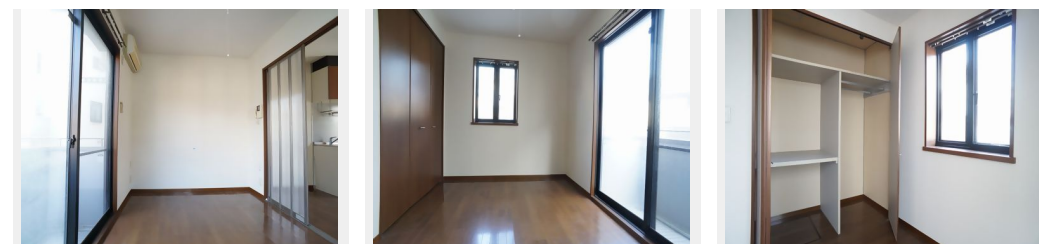
1K
アパート

家賃 **55,000 円**

共益費等 **5,000 円**

敷金 **0 ヶ月**

礼金 **1 ヶ月**



積水ハウスの賃貸住宅 シャーメゾン

Sha Maison

この物件の
オススメ
ポイント

室内のモニターから、訪問者の顔を確認できるインターホンです

この物件についている **こだわり設備**



CATV (都市型) / LGBTQフレンドリー / 高齢者対応可 / フローリング / モニタ付ドアホン / 給湯器 / シャワー / 洗濯機置場 (室内) / バス・トイレ (セパレート) / エアコン / バルコニー / 都市ガス

物件名 ブラウンコート 101号室
アクセス J R 東海道本線 茅ヶ崎駅 徒歩11分
所在地 神奈川県茅ヶ崎市東海岸北1丁目6-38
ランドマーク -

間取り 1K / 洋室6.1 K3.7 (帖)
専有面積 / 向き 24.0㎡ / 南東
築年月 / 構造 2002年3月下旬 / 軽量鉄骨・1階-2階建
入居 / 契約期間 2026年8月上旬 / 2年
駐車場 なし

入居諸条件備考

シャーメゾンライフSUPPORT24 (月額1,320円税込) にご加入いただきます。ご入居にかかる諸費用として、退去クリーニング費用 (初回契約時) 52,800円 (税込) 鍵交換費用19,800円 (税込) が必要です。火災保険へのご加入が条件となります。*ご入居中は、借家人賠償責任保険・個人賠償責任保険が付帯された火災保険へのご加入が必要となります。積水ハウス不動産グループでは、万一の事故の際、グループが連携して迅速に対応できる「シャーメゾンライフGUARD」(*)へのご加入を推奨しております。*保険契約の取扱代理店は、積水ハウスシャーメゾンPM東京 (株) および積水ハウスシャーメゾンパートナーズ (株) となります。積水ハウスシャーメゾンパートナーズの保証人不要プラン『らくらくパートナー』にご加入が必要です。【新規契約時】事務手数料: 33,000円 (税込)、【毎月】保証料: 月額賃料等の2% / 諸費用及びその他契約費用は別途打合せ / 更新料: 新賃料の1ヶ月分

No.120450800101

*消費税は10%として計算しています。*掲載されている図面・写真等は、作成方法や撮影方法・時期などにより実際とは異なる場合があります。*家具や車などは、配置のイメージであり、賃貸物件に付属していません (家具家電付き等の表示があるものを除く)。

ポイントがたまる
住んでいるだけでポイントが貯まり、住替え時に家賃が最大3ヶ月分無料に!

らくらくパートナー
気分も手間もお財布も、らくらく。保証人不要のらくらくパートナー

株式会社太平商事
TEL:0467-82-2063
FAX: 0467-87-6070

神奈川県茅ヶ崎市新栄町12-12 茅ヶ崎トラストビル1F
免許番号: 神奈川県免許(14)第6566号
所属団体: (公財) 日本賃貸住宅管理協会 / (公社) 神奈川県宅地建物取引業協会 / (公社) 首都圏不動産公正取引協議会

取引形態
仲介