

Sha Maison

積水ハウス品質のお部屋を シャーメゾン ショップ Shop

J R相模線

香川駅 徒歩12分

2LDK
マンション

家賃 **105,000 円**

共益費等 7,000 円

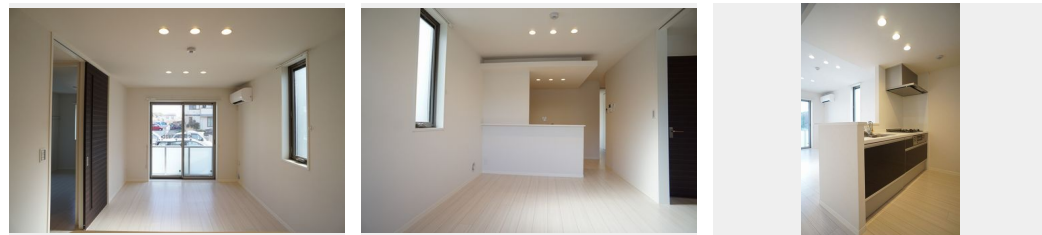
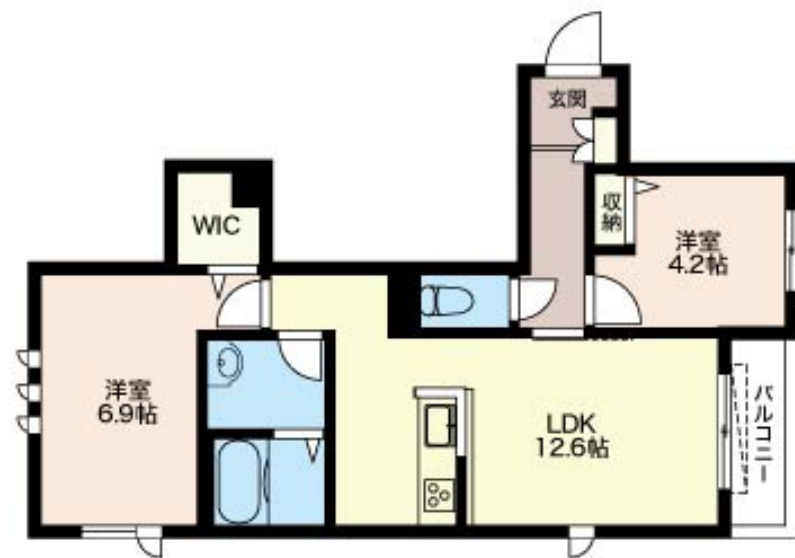
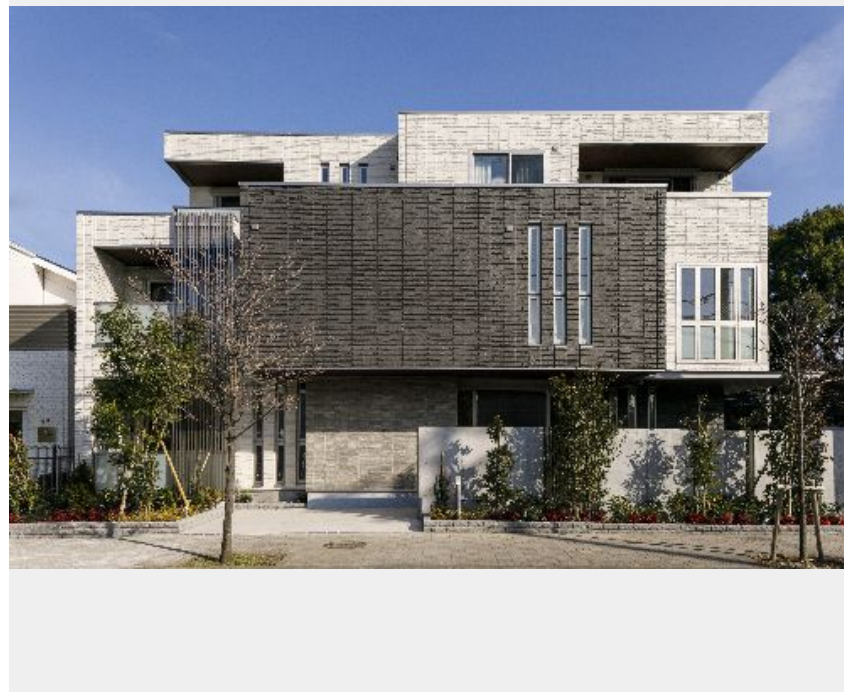
敷金 1ヶ月

礼金 2ヶ月

モバイルで見る



駐車場 無料



積水ハウスの賃貸住宅 シャーメゾン

Sha Maison

この物件の
オススメ
ポイント

積水ハウス施工のホテルライク仕様マンション／敷地内駐車場1台付（201号室と301号室は2台）／Wi-Fiが無料（通信会社：ギガプライズ）／オートロック・録画機能付モニターホン設置／・・・

この物件についている こだわり設備

- 屋内共用廊下タイプ
- 高遮音床システム
- インターネット無料(WiFi付)
- TVモニター付きインターホン
- オートロック
- ペット相談可
- 対面キッチン
- 対面キッチン
- コンロ
- 給湯設備
- 浴室乾燥機
- 洗髪洗面台
- 室内物干

駐車場有り／高遮音床システム「SHAIDD55」／ホテルライク／ゴミ集積場（敷地内）／ペット相談可（犬・猫可）／駐輪場（屋根無し）／オートロック／BS／インターネット無料／LGBTQフレンドリー／高齢者対応可／角部屋／複層ガラス／雨戸（シャッタータイプ）／モニター付ドアホン／インターネット無料（Wi-Fi対応）／玄関鍵（①キー②ロック）／給湯箇所（浴室・台所・洗面所）／給湯器（ガス）／浴室乾燥機（暖房乾燥）／シャワー／洗濯機置場（室内）／洗髪洗面化粧台／室内物干し／対面キッチン／ガスコンロ／トイレ（洗浄機能付便座）／バス・トイレ（セパレート）／

物件名 グランドスクリエみずき 103号室

間取り 2LDK／洋室6.9 洋室4.2 LDK12.6 (帖)

アクセス J R相模線 香川駅 徒歩12分
J R東海道本線 茅ヶ崎駅 バス17分、湘南みずき バス停

専有面積 / 向き 52.75㎡ / 東

所在地 神奈川県茅ヶ崎市みずき3丁目1-18

築年月 / 構造 2017年1月中旬 / 重量鉄骨・1階-3階建

入居 / 契約期間 2024年6月上旬 / 2年

ランドマーク -

駐車場 駐車場付

入居諸条件備考

シャーメゾンライフSUPPORT24（月額880円税込）へ別途加入要。退室時ハウスクリーニング費用として65,230円（税込）ご負担頂きます。鍵交換費用として19,800円（税込）ご負担頂きます。／火災保険へのご加入が条件となります。＊ご入居中は、借家人賠償責任保険・個人賠償責任保険が付帯された火災保険へのご加入が必要となります。積水ハウス不動産グループでは、万一の事故の際、グループが連携して迅速に対応できる「シャーメゾンライフGUARD」(*)へのご加入を推奨しております。＊保険契約の取扱代理店は、積水ハウス不動産東京(株)および積水ハウス不動産パートナーズ(株)となります。／積水ハウス不動産パートナーズの保証人不要プラン『らくらくパートナー』にご加入が必要です。【新規契約時】事務手数料：33,000円（税込）、【毎月】保証料：月額賃料等の2％／諸費用及び、契約に要する費用は別途打合せ／更新料：新賃料の1ヶ月分

※消費税は10%として計算しています。※掲載されている図面・写真等は、作成方法や撮影方法・時期などにより実際とは異なる場合があります。＊家具や車などは、配置のイメージであり、賃貸物件に付属していません（家具家電付き等の表示があるものを除く）。

ポイントがたまる
住んでいるだけでポイントが貯まり、
住替え時に家賃が最大3ヶ月分無料に!

らくらくパートナー
気分も手間もお財布も、らくらく。
保証人不要のらくらくパートナー

稲岡ハウジング株式会社

TEL:0467-88-2424
FAX: 0467-86-6800

神奈川県茅ヶ崎市幸町23-3
免許番号：神奈川県免許(12)第10313号
所属団体：(公社)神奈川県宅地建物取引業協会 / (公社)首都圏不動産公正取引協議会

取引形態
仲介