

# Sha Maison

積水ハウス品質のお部屋を シャーメゾン ショップ Shop

J R 東海道本線

茅ヶ崎駅 徒歩19分

モバイルで見る



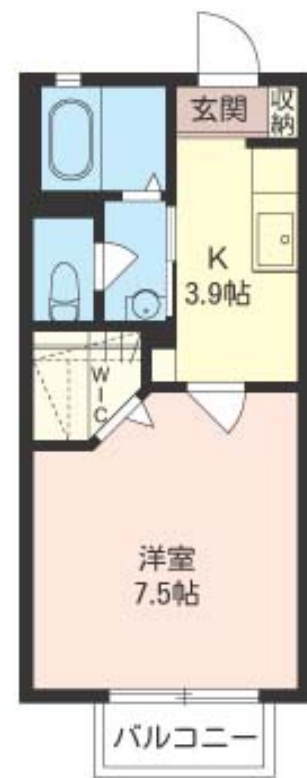
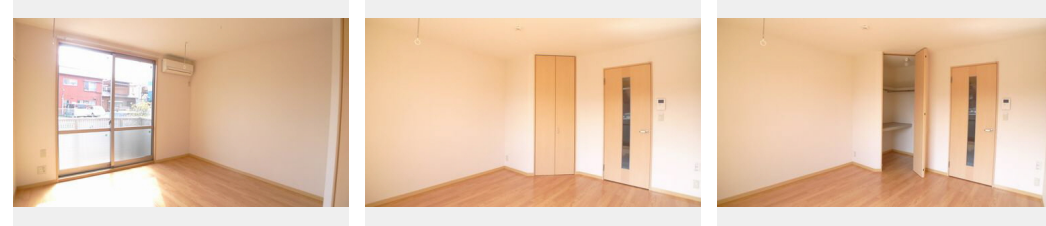
1K  
アパート

家賃 56,000 円

共益費等 5,500 円

敷金 1 ヶ月

礼金 1 ヶ月



積水ハウスの賃貸住宅 シャーメゾン

Sha Maison

この物件の  
オススメ  
ポイント

敷地内に有料駐車場有り（空き状況・金額はご確認下さい）。敷地内に駐輪場・専用ゴミ置き場あります。茅ヶ崎市東海岸エリアでシングルライフを楽しめます。都市ガス物件。インターネット使用料・・・

## この物件についている こだわり設備

- 宅配BOX
- インターネット 無料(WiFi付)
- TVモニター付き インターホン
- 防犯ガラス
- 給湯設備
- 洗髪洗面台
- 温水洗浄便座
- エアコン

宅配BOX / ゴミ集積場（敷地内） / 高齢者対応可 / 駐輪場（屋根付き） / インターネット無料 / LGBTQフレンドリー / モニタ付ドアホン / インターネット無料（Wi-Fi対応） / 防犯ガラス（合せガラス） / 玄関鍵（①キー②ロック） / 給湯箇所（浴室・台所・洗面所） / 給湯器 / シャワー / 洗濯機置場（室内） / 洗髪洗面化粧台 / トイレ（洗浄機能付便座） / バス・トイレ（セパレート） / エアコン / バルコニー

入居諸条件備考

シャーメゾンライフSUPPORT24（月額880円税込）にご加入いただきます。ご入居にかかる諸費用として、退室時ハウスクリーニング費用44,000円（税込）鍵交換費用22,000円（税込）が必要です。火災保険への加入が条件となります。\*ご入居中は、借家人賠償責任保険・個人賠償責任保険が付帯された火災保険への加入が必要となります。積水ハウス不動産グループでは、万一の事故の際、グループが連携して迅速に対応できる「シャーメゾンライフGUARD」(\*)へのご加入を推奨しております。\*保険契約の取扱代理店は、積水ハウス不動産東京（株）および積水ハウス不動産パートナーズ（株）となります。積水ハウス不動産パートナーズの保証人不要プラン『らくらくパートナー』にご加入が必要です。【新規契約時】事務手数料：33,000円（税込）、【毎月】保証料：月額賃料等の2% / 諸費用及び、契約に要する費用は別途打合せ / 更新料：新賃料の1ヶ月分

物件名 セレナ東海岸北 II 102号室

アクセス J R 東海道本線 茅ヶ崎駅 徒歩19分

所在地 神奈川県茅ヶ崎市東海岸北5丁目13-7

ランドマーク -

間取り 1K / 洋室7.5 K3.9 (帖)

専有面積 / 向き 26.25㎡ / 南東

築年月 / 構造 2006年10月上旬 / 軽量鉄骨・1階-2階建

入居 / 契約期間 2024年6月上旬 / 2年

駐車場 なし

※消費税は10%として計算しています。※掲載されている図面・写真等は、作成方法や撮影方法・時期などにより実際とは異なる場合があります。※家具や車などは、配置のイメージであり、賃貸物件に付属していません（家具家電付き等の表示があるものを除く）。

ポイントがたまる  
住んでいるだけでポイントが貯まり、  
住替え時に家賃が最大3ヶ月分無料に!

らくらくパートナー  
気分も手間もお財布も、らくらく。  
保証人不要のらくらくパートナー

J A さがみ協同開発

TEL:0467-86-8870

FAX: 0467-86-8820

神奈川県茅ヶ崎市新栄町13-44  
免許番号：神奈川県免許(14)第7623号

取引形態  
仲介