

# Sha Maison

積水ハウス品質のお部屋を シャーメゾン ショップ Shop

J R 東海道本線

小田原駅 徒歩2分

**1LDK**  
マンション

家賃 **157,000 円**

共益費等 9,000 円

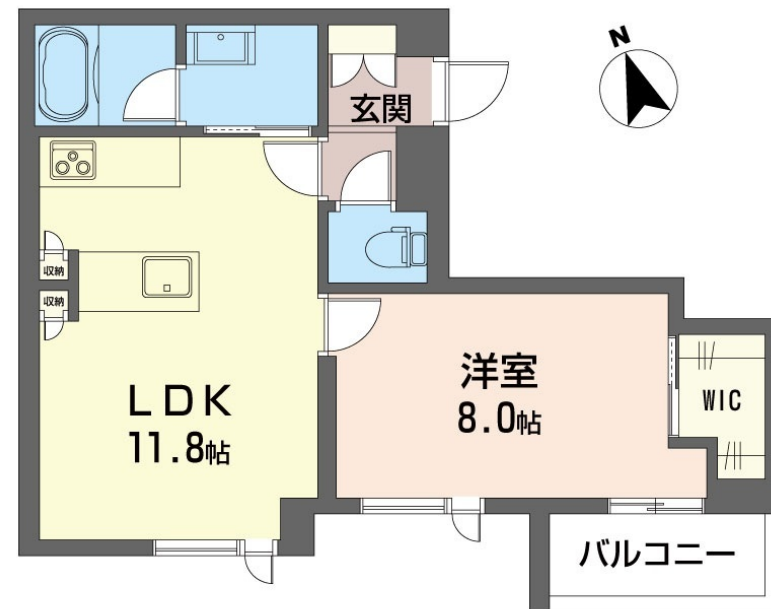
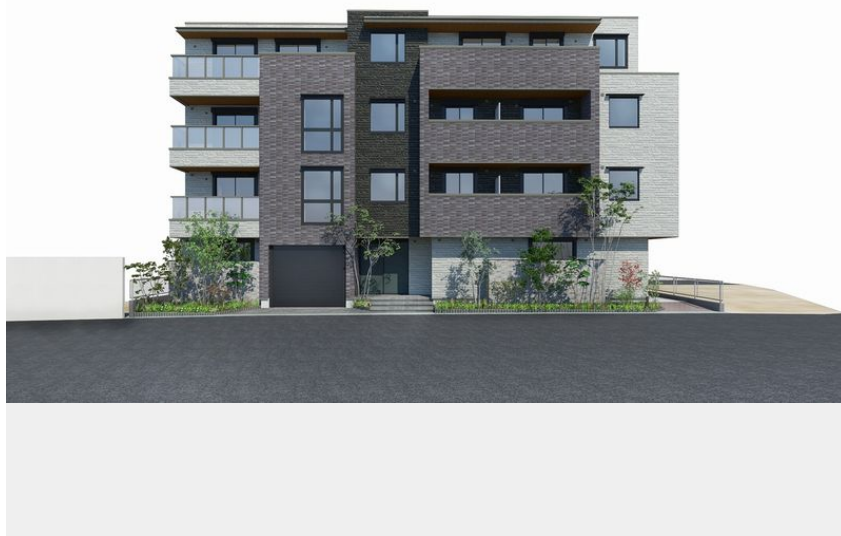
敷金 0 ヶ月

礼金 2 ヶ月

モバイルで見る



外観イメージとなります。実際の完成現場とは配置、配色、仕様等異なる場合がございます。



この物件の  
**オススメ  
ポイント**

積水ハウス施工の新築シャーメゾン♪屋内廊下のホテルライク仕様  
外気の影響を受けにくい省エネ基準を満たす指標「断熱等級6」を取得/上階からの音を大幅に抑える高遮音床システム

この物件についている **こだわり設備**

- 断熱等性能等級6
- 高遮音床システム
- ペット相談可
- 屋内共用廊下タイプ
- エレベーター
- 宅配BOX
- IOT対応
- インターネット無料(WiFi付)
- オートロック
- 防犯カメラ
- 防犯ガラス
- TVモニター付きインターホン

駐車場有り/高遮音床システム「SHAIDD55」/住宅性能評価/ホテルライク/都市ガス/エレベーター/宅配BOX/高齢者対応可/ペット相談可(犬・猫可)/駐輪場(屋根付き)/オートロック/防犯カメラ/LGBTQフレンドリー/アクセントクロス/フローリング/雨戸(シャッタータイプ)/モニタ付ドアホン/全身ミラー/間接照明/ダウンライト/照明器具(LED)/インターネット無料(Wi-Fi対応)/防犯ガラス(合せガラス)/IOT対応/給湯箇所(浴室・台所・洗面所)/エコジョーズ/給湯器(追焚機能付)/建築物省エネ性能表示制度(BELS)/浴室乾燥機

省エネ性能ラベル  
断熱等級6  
高遮音床システム

積水ハウスの賃貸住宅 シャーメゾン  
**Sha Maison**

物件名	プエント アルト 202号室	間取り	1LDK/洋室8 LDK11.8(帖)
アクセス	J R 東海道本線 小田原駅 徒歩2分 伊豆箱根鉄道大雄山線 小田原駅 徒歩2分	専有面積 / 向き	46.21㎡ / 南
所在地	神奈川県小田原市栄町2丁目1番17号	築年月 / 構造	2026年8月下旬 / 重量鉄骨・2階-4階建
ランドマーク	-	入居 / 契約期間	2026年8月下旬 / 2年
		駐車場	有り / 月 19,800円 ~ 19,800円 (税込)

入居諸条件備考

シャーメゾンライフSUPPORT24(月額1,320円税込)にご加入いただけます。ご入居にかかる諸費用として、退去クリーニング費用(初回契約時) 73,150円(税込)スマートロック設定費用16,500円(税込)が必要です。/火災保険へのご加入が条件となります。\*ご入居中は、借家人賠償責任保険・個人賠償責任保険が付帯された火災保険へのご加入が必要となります。積水ハウス不動産グループでは、万一の事故の際、グループが連携して迅速に対応できる「シャーメゾンライフGUARD」(\*)へのご加入を推奨しております。  
\*保険契約の取扱代理店は、積水ハウスシャーメゾンPM東京(株)および積水ハウスシャーメゾンパートナーズ(株)となります。/積水ハウスシャーメゾンパートナーズの保証人不要プラン『らくらくパートナー』にご加入が必要です。[新規契約時]事務手数料:33,000円(税込)、[毎月]保証料:月額賃料等の2%/諸費用及びその他契約費用は別途打合せ/駐車場の空・料金等につきましては別途お問合せ下さい。/更新料:新賃料の1ヶ月分

No.123618400202

※消費税は10%として計算しています。※掲載されている図面・写真等は、作成方法や撮影方法・時期などにより実際とは異なる場合があります。※家具や車などは、配置のイメージであり、賃貸物件に付属していません(家具家電付き等の表示があるものを除く)。

**ポイントがたまる**  
住んでいるだけでポイントが貯まり、  
住替え時に家賃が最大3ヶ月分無料に!

**らくらくパートナー**  
気分も手間もお財布も、らくらく。  
保証人不要のらくらくパートナー

株式会社相模不動産  
TEL:0465-24-0744  
FAX: 0465-24-2384

神奈川県小田原市栄町3丁目4-13  
免許番号: 神奈川県免許(14)第7947号  
所属団体: (公社)神奈川県宅地建物取引業協会 / (公社)首都圏不動産公正取引協議会

取引形態  
仲介