

Sha Maison

積水ハウス品質のお部屋を シャーメゾン ショップ Shop

J R 東海道本線

小田原駅 徒歩19分

モバイルで見る



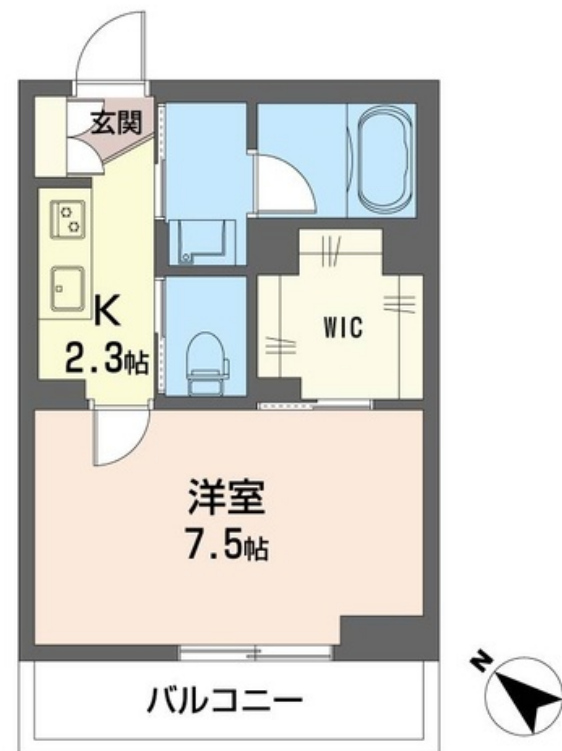
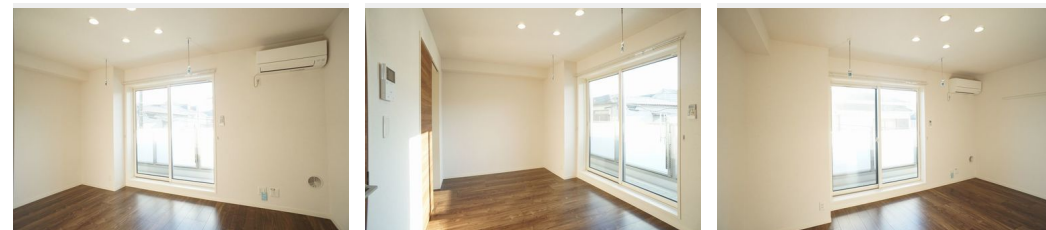
1K
マンション

家賃 59,000 円

共益費等 6,500 円

敷金 1 ヶ月

礼金 1 ヶ月



この物件の
オススメ
ポイント

共用部オートロック、防犯カメラ付でセキュリティ安心♪/引越したその日からお使い頂けるWi-Fi無料使い放題♪/不在時や花粉が気になる時期の洗濯物部屋干しに便利な室内物干し+浴室暖房・・・

この物件についている こだわり設備

- 高遮音床システム
- 断熱等性能等級4
- 防犯カメラ
- 宅配BOX
- インターネット無料(WiFi付)
- ペット相談可
- 住宅性能評価
- TVEモニター付きインターホン
- コンロ
- 耐震等級3
- オートロック
- 給湯設備

積水ハウスの賃貸住宅 シャーメゾン

Sha Maison

高遮音床システム「SHAIDD55」/住宅性能評価/耐震等級3/断熱等性能等級4/宅配BOX/ゴミ集積場(敷地内)/ペット相談可(犬・猫可)/駐輪場(屋根付き)/オートロック/防犯カメラ/BS/LGBTQフレンドリー/フローリング/モニタ付ドアホン/ダウンライト/照明器具(LED)/インターネット無料(Wi-Fi対応)/玄関鍵(①キー②ロック)/給湯箇所(浴室・台所・洗面所)/エコジョーズ/給湯器(追焚機能付)/浴室乾燥機(暖房乾燥)/シャワー/ユニットバス1318/洗濯機置場(室内)/洗髪洗面化粧台/室内物干し/ガスコンロ/2口コンロ/

物件名 セント ホルン 205号室
アクセス J R 東海道本線 小田原駅 徒歩19分
小田急小田原線 小田原駅 徒歩20分
所在地 神奈川県小田原市本町4丁目10-20
ランドマーク -

間取り 1K/洋室7.5 K2.3(帖)
専有面積/向き 28.12㎡/南西
築年月/構造 2023年8月下旬/重量鉄骨・2階-3階建
入居/契約期間 2024年5月中旬/2年
駐車場 なし

入居諸条件備考

シャーメゾンライフSUPPORT24(月額880円税込)へ別途加入要。退室時ハウスクリーニング費用として44,000円(税込)ご負担頂きます。鍵交換費用として24,200円(税込)ご負担頂きます。/火災保険へのご加入が必要となります。*ご入居中は、借家人賠償責任保険・個人賠償責任保険が付帯された火災保険へのご加入が必要となります。積水ハウス不動産グループでは、万一の事故の際、グループが連携して迅速に対応できる「シャーメゾンライフGUARD」(*)へのご加入を推奨しております。*保険契約の取扱代理店は、積水ハウス不動産東京(株)および積水ハウス不動産パートナーズ(株)となります。/積水ハウス不動産パートナーズの保証人不要プラン「らくらくパートナー」に加入が必要です。【新規契約時】事務手数料:33,000円(税込)、【毎月】保証料:月額賃料等の2%/諸費用及び、契約に要する費用は別途打合せ/更新料:新賃料の1ヶ月分

※消費税は10%として計算しています。※掲載されている図面・写真等は、作成方法や撮影方法・時期などにより実際とは異なる場合があります。※家具や車などは、配置のイメージであり、賃貸物件に付属していません(家具家電付き等の表示があるものを除く)。

ポイントがたまる
住んでいるだけでポイントが貯まり、
住替え時に家賃が最大3ヶ月分無料に!

らくらくパートナー
気分も手間もお財布も、らくらく。
保証人不要のらくらくパートナー

株式会社ミニミニ神奈川 小田原店
TEL:0465-24-3200
FAX: 0465-24-6200

神奈川県小田原市栄町1丁目3-15箱根登山スカイラクビル7階
免許番号: 国土交通大臣免許(3)第8434号

取引形態
仲介