

Sha Maison

積水ハウス品質のお部屋を シャーメゾン ショップ Shop

J R 東海道本線

小田原駅 バス5分 徒歩2分

モバイルで見る



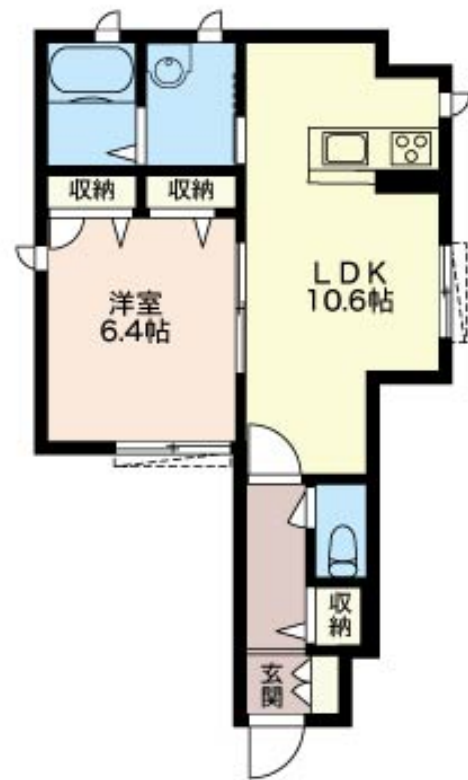
1LDK
アパート

家賃 **62,000 円**

共益費等 5,500 円

敷金 1 ヶ月

礼金 0.5 ヶ月



積水ハウスの賃貸住宅 シャーメゾン

Sha Maison

この物件の
オススメ
ポイント

近くにあると便利なコンビニ（セブンイレブン小田原東町5丁目店）まで170M！ドラッグストア（クリエイトS・D 新小田原東町店）まで240M！/エアコン1台付♪/省エネルギーで熱効率・・・

この物件についている **こだわり設備**

- しゃ熱断熱複層ガラス
- インターネット無料(WiFi付)
- TVモニター付きインターホン
- 対面キッチン
- コンロ
- 3口コンロ
- 給湯設備
- エコジョーズ
- 浴室乾燥機
- 洗髪洗面台
- 室内物干
- 温水洗浄便座

BS/インターネット無料/LGBTQフレンドリー/高齢者対応可/角部屋/スライディングスクリーン/しゃ熱断熱複層ガラス/モニター付ドアホン/インターネット無料(Wi-Fi対応)/給湯箇所(浴室・台所・洗面所)/エコジョーズ/浴室乾燥機(暖房乾燥)/シャワー/ユニットバス1318/洗濯機置場(室内)/洗髪洗面化粧台/室内物干し/対面キッチン/ガスコンロ/3口コンロ/グリル付きコンロ/トイレ(洗浄機能付便座)/バス・トイレ(セパレート)/エアコン/バルコニー

入居諸条件備考

シャーメゾンライフSUPPORT24(月額880円税込)へ別途加入要。退室時ハウスクリーニング費用として56,760円(税込)ご負担頂きます。鍵交換費用として11,000円(税込)ご負担頂きます。/火災保険へのご加入が条件となります。*ご入居中は、借家人賠償責任保険・個人賠償責任保険が付帯された火災保険へのご加入が必要となります。積水ハウス不動産グループでは、万一の事故の際、グループが連携して迅速に対応できる「シャーメゾンライフGUARD」(*)へのご加入を推奨しております。*保険契約の取扱代理店は、積水ハウス不動産東京(株)および積水ハウス不動産パートナーズ(株)となります。/積水ハウス不動産パートナーズの保証人不要プラン「らくらくパートナー」ご加入が必要です。【新規契約時】事務手数料:33,000円(税込)、[毎月]保証料:月額賃料等の2%/諸費用及び、契約に要する費用は別途打合せ/更新料:新賃料の1ヶ月分

物件名	フロントマーレ 101号室	間取り	1LDK/洋室6.4 LDK10.6(帖)
アクセス	J R 東海道本線 小田原駅 バス5分、ビジネス高校前 バス停 徒歩2分	専有面積 / 向き	42.0㎡ / 南東
所在地	神奈川県小田原市東町4丁目5-19	築年月 / 構造	2017年7月下旬 / 軽量鉄骨・1階-2階建
ランドマーク	-	入居 / 契約期間	即時 / 2年
		駐車場	なし

※消費税は10%として計算しています。※掲載されている図面・写真等は、作成方法や撮影方法・時期などにより実際とは異なる場合があります。※家具や車などは、配置のイメージであり、賃貸物件に付属していません(家具家電付き等の表示があるものを除く)。

ポイントがたまる
住んでいるだけでポイントが貯まり、住替え時に家賃が最大3ヶ月分無料に!

らくらくパートナー
気分も手間もお財布も、らくらく。保証人不要のらくらくパートナー

株式会社相模不動産
TEL:0465-24-0744
FAX: 0465-24-2384

神奈川県小田原市栄町3丁目4-13
免許番号: 神奈川県免許(13)第7947号
所属団体: (公社)神奈川県宅地建物取引業協会 / (公社)首都圏不動産公正取引協議会

取引形態
仲介