

Sha Maison

積水ハウス品質のお部屋を シャーメゾン ショップ Shop

小田急江ノ島線

湘南台駅 徒歩5分

モバイルで見る



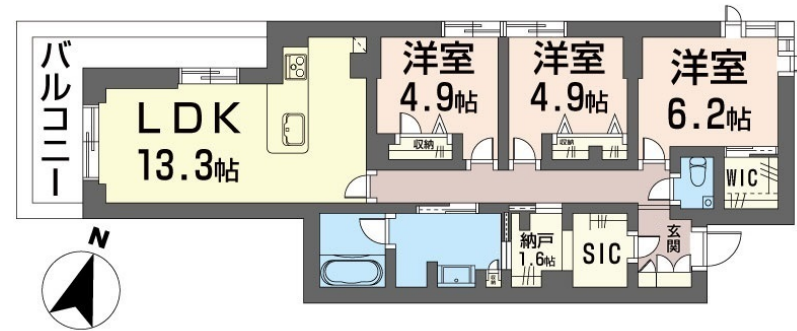
3LDK
マンション

家賃 **187,000 円**

共益費等 9,000 円

敷金 0 ヶ月

礼金 2 ヶ月



積水ハウスの賃貸住宅 シャーメゾン
Sha Maison

この物件の
**オススメ
ポイント**

外気の影響を受けにくい省エネ基準を満たす指標「断熱等級6」を取得/上階からの音を大幅に抑える高遮音床システム「シャイド」を採用/「犬・猫」との暮らしご相談可能です/雨や雪が吹き込ま...

この物件についている **こだわり設備**

- 断熱等性能等級6
- 高遮音床システム
- 犬/猫相談可
- 屋内共用廊下タイプ
- エレベーター
- 宅配BOX
- IOT対応
- インターネット無料(WiFi付)
- オートロック
- 防犯ガラス
- TVモニター付きインターホン
- WIC・納戸

駐車場有り/高遮音床システム「SHAIDD55」/住宅性能評価/ホテルライク/都市ガス/エレベーター/宅配BOX/ゴミ集積場(敷地内)/ペット相談可(犬・猫可)/駐輪場(屋根付き)/オートロック/BS/LGBTQフレンドリー/IOT対応/角部屋/アクセントクロス/スライディングスクリーン/フローリング/雨戸(シャッタータイプ)/モニタ付ドアホン/インターネット無料(Wi-Fi対応)/防犯ガラス(合せガラス)/給湯箇所(浴室・台所・洗面所)/エコジョーズ/給湯器(追焚機能付)/太陽光発電/浴室乾燥機(暖房乾燥)/シャワー/ユニットバス

物件名	セントリビエ湘南台 301号室	間取り	3LDK+S(納戸)/洋室6.2 洋室4.9 洋室4.9 S1.6 LDK13.3(帖)
アクセス	小田急江ノ島線 湘南台駅 徒歩5分	専有面積 / 向き	79.46㎡ / 西
所在地	神奈川県藤沢市湘南台1丁目23-1	築年月 / 構造	2026年12月上旬 / 重量鉄骨・3階-4階建
ランドマーク	-	入居 / 契約期間	2026年12月上旬 / 2年
		駐車場	有り / 月 18,700円 ~ 18,700円 (税込)

入居諸条件備考

シャーメゾンライフSUPPORT24(月額1,320円税込)にご加入いただけます。ご入居にかかる諸費用として、退去クリーニング費用(初回契約時)103,620円(税込)スマートロック設定費用16,500円(税込)が必要です。/火災保険へのご加入が必要となります。*ご入居中は、借家人賠償責任保険・個人賠償責任保険が付帯された火災保険へのご加入が必要となります。積水ハウス不動産グループでは、万一の事故の際、グループが連携して迅速に対応できる「シャーメゾンライフGUARD」(*)へのご加入を推奨しております。*保険契約の取扱代理店は、積水ハウスシャーメゾンPM東京(株)および積水ハウスシャーメゾンパートナーズ(株)となります。/積水ハウスシャーメゾンパートナーズの保証人不要プラン『らくらくパートナー』に加入が必要です。【新規契約時】事務手数料:33,000円(税込)、【毎月】保証料:月額賃料等の2%/諸費用及びその他契約費用は別途打合せ/電力会社との太陽光発電設備の売電契約には、賃貸借契約による賃借開始後、手続きに一定の期間を要します。賃借人が売電収入を受領できるのは、賃貸借契約締結後6か月以上先になる場合があります。/駐車場の空・料金等につきましては別途お問合せ下さい。/更新料:新賃料の1ヶ月分

No.123906000301
※消費税は10%として計算しています。※掲載されている図面・写真等は、作成方法や撮影方法・時期などにより実際とは異なる場合があります。※家具や車などは、配置のイメージであり、賃貸物件に付属していません(家具家電付き等の表示があるものを除く)。

ポイントがたまる
住んでいるだけでポイントが貯まり、住替え時に家賃が最大3ヶ月分無料に!

らくらくパートナー
気分も手間もお財布も、らくらく。保証人不要のらくらくパートナー

株式会社ニューライフオリジナル 湘南台店

TEL:0466-42-0620
FAX: 0466-42-0625

神奈川県藤沢市湘南台2丁目5-3シバタビル1F
免許番号: 神奈川県免許(9)第16032号
所属団体: (公財)日本賃貸住宅管理協会 / (公社)神奈川県宅地建物取引業協会 / (公社)首都圏不動産公正取引協議会

取引形態
仲介