

Sha Maison

積水ハウス品質のお部屋を シャーメゾン ショップ Shop

小田急江ノ島線

長後駅 徒歩4分

モバイルで見る



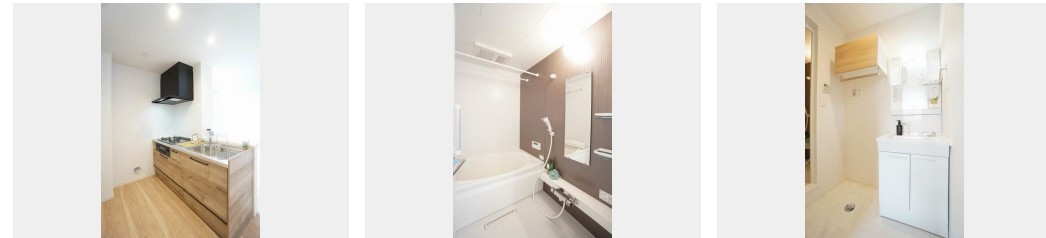
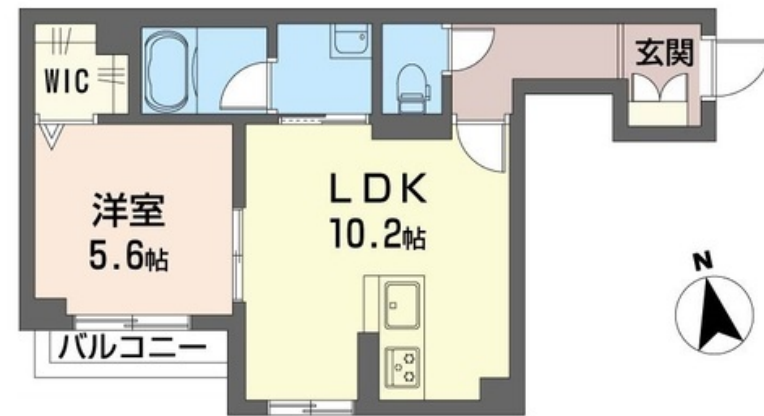
1LDK
マンション

家賃 **110,000 円**

共益費等 6,000 円

敷金 100,000 円

礼金 0.5 ヶ月



積水ハウスの賃貸住宅 シャーメゾン

Sha Maison

この物件の
オススメ
ポイント

積水ハウス施工の重量鉄骨造3階建てシャーメゾン！ホテルライクな屋内共用部！エレベーター付物件！宅配BOXも完備！都市ガス物件！ペット飼育可能物件（小型犬・猫計2匹まで）※敷金プラス・・・

この物件についている こだわり設備

- 屋内共用廊下タイプ
- 高遮音床システム
- 宅配BOX
- 住宅性能評価
- 耐震等級3
- インターネット無料(WiFi付)
- IOT対応
- TVモニター付きインターホン
- オートロック
- 防犯カメラ
- エレベーター
- ペット相談可

高遮音床システム「SHAIDD55」/住宅性能評価/耐震等級3/ホテルライク/エレベーター/宅配BOX/ゴミ集積場(敷地内)/ペット相談可(犬・猫可)/オートロック/防犯カメラ/BS/4K・8K対応/LGBTQフレンドリー/角部屋/フローリング/雨戸(シャッタータイプ)/モニター付ドアホン/ダウンライト/インターネット無料(Wi-Fi対応)/IOT対応/給湯箇所(浴室・台所・洗面所)/エコジョーズ/給湯器(追焚機能付)/浴室乾燥機(暖房乾燥)/シャワー/ユニットバス1318/洗濯機置場(室内)/洗髪洗面化粧台/室内物干し/対面キッチン/ガ

物件名	リバーコネクト 301号室	間取り	1LDK/洋室5.6 LDK10.2 (帖)
アクセス	小田急江ノ島線 長後駅 徒歩4分	専有面積 / 向き	40.0㎡ / 南
所在地	神奈川県藤沢市長後 701-9	築年月 / 構造	2024年2月下旬 / 重量鉄骨・3階-3階建
ランドマーク	-	入居 / 契約期間	即時 / 2年
		駐車場	なし

入居諸条件備考

シャーメゾンライフSUPPORT24(月額880円税込)へ別途加入要。退室時ハウスクリーニング費用として52,470円(税込)ご負担頂きます。スマートロック設定費用として16,500円(税込)ご負担頂きます。/火災保険へのご加入が条件となります。*ご入居中は、借家人賠償責任保険・個人賠償責任保険が付帯された火災保険へのご加入が必要となります。積水ハウス不動産グループでは、万一の事故の際、グループが連携して迅速に対応できる「シャーメゾンライフGUARD」(*)へのご加入を推奨しております。*保険契約の取扱代理店は、積水ハウス不動産東京(株)および積水ハウス不動産パートナーズ(株)となります。/積水ハウス不動産パートナーズの保証人不要プラン『らくらくパートナー』に加入が必要です。[新規契約時]事務手数料:33,000円(税込)、[毎月]保証料:月額賃料等の2%/諸費用及び、契約に要する費用は別途打合せ/更新料:新賃料の1ヶ月分

※消費税は10%として計算しています。※掲載されている図面・写真等は、作成方法や撮影方法・時期などにより実際とは異なる場合があります。※家具や車などは、配置のイメージであり、賃貸物件に付属していません(家具家電付き等の表示があるものを除く)。

ポイントがたまる
住んでいるだけでポイントが貯まり、住替え時に家賃が最大3ヶ月分無料に!

らくらくパートナー
気分も手間もお財布も、らくらく。保証人不要のらくらくパートナー

株式会社ニューライフオリジナル 湘南台店

TEL:0466-42-0620
FAX: 0466-42-0625

神奈川県藤沢市湘南台2丁目5-3シバタビル1F
免許番号: 神奈川県免許(9)第16032号
所属団体: (公財)日本賃貸住宅管理協会 / (公社)神奈川県宅地建物取引業協会 / (公社)首都圏不動産公正取引協議会

取引形態
仲介