

Sha Maison

積水ハウス品質のお部屋を シャーメゾン ショップ Shop

J R 東海道本線

藤沢駅 徒歩4分

モバイルで見る



2LDK マンション

家賃 185,000 円

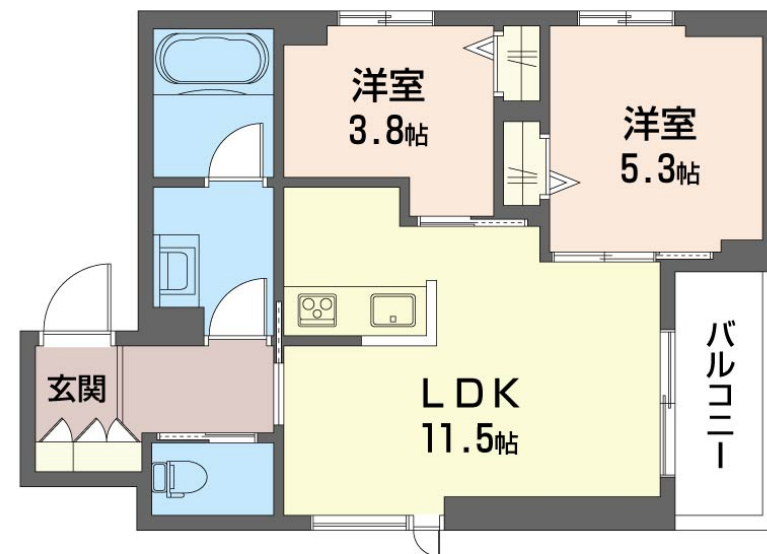
共益費等 8,500 円

敷金 1ヶ月

礼金 2ヶ月



外観イメージパースです。実際の完成現場とは配置、配色仕様等異なる場合がございます。ご了承下さい。



この物件の
オススメ
ポイント

外気の影響を受けにくい省エネ基準を満たす指標「断熱等級5」を取得/上階からの音を大幅に抑える高遮音床システム「シャイド」を採用/ペットとの暮らしご相談可能です/雨や雪が吹き込まない・・・

この物件についている こだわり設備

- 断熱等性能等級5
- 高遮音床システム
- ペット相談可
- 屋内共用廊下タイプ
- エレベーター
- 宅配BOX
- スマートロック
- オートロック
- TVモニター付きインターホン
- エアコン全室
- 浴室乾燥機
- 3口コンロ

高遮音床システム「SHAIDD55」/ホテルライク/都市ガス/エレベーター/宅配BOX/ゴミ集積場(敷地内)/ペット相談可(室内小型犬)/オートロック/BS/CATV(都市型)/アクセントクロス/ピクチャーレール/フローリング/雨戸(シャッタータイプ)/モニター付ドアホン/スマートロック/エコジョーズ/ZEH(ネット・ゼロ・エネルギー・ハウス)/浴室乾燥機(暖房乾燥)/シャワー/ユニットバス1418/洗髪洗面化粧台/室内物干し/ガスコンロ/3口コンロ/トイレ(洗浄機能付便座)/エアコン全室/バルコニー/断熱等性能等級5



積水ハウスの賃貸住宅 シャーメゾン

Sha Maison

物件名 ジョイアークス湘南藤沢 201号室

アクセス J R 東海道本線 藤沢駅 徒歩4分

所在地 神奈川県藤沢市藤沢 5 8 6 番 1、5 8 6 番 2

ランドマーク -

間取り 2LDK/洋室5.3 洋室3.8 LDK11.5(帖)

専有面積/向き 48.55㎡/北東

築年月/構造 2026年7月上旬/重量鉄骨・2階-4階建

入居/契約期間 2026年7月上旬/2年

駐車場 なし

入居諸条件備考

シャーメゾンライフSUPPORT24(月額1,320円税込)にご加入いただきます。ご入居にかかる諸費用として、退室時ハウスクリーニング費用73,150円(税込)が必要です。/火災保険へのご加入が条件となります。*ご入居中は、借家人賠償責任保険・個人賠償責任保険が付帯された火災保険へのご加入が必要となります。積水ハウス不動産グループでは、万一の事故の際、グループが連携して迅速に対応できる「シャーメゾンライフGUARD」(*)へのご加入を推奨しております。*保険契約の取扱代理店は、積水ハウスシャーメゾンPM東京(株)および積水ハウスシャーメゾンパートナーズ(株)となります。/諸費用及びその他契約費用は別途打合せ/更新料:新賃料の1ヶ月分

No.122019960201

※消費税は10%として計算しています。※掲載されている図面・写真等は、作成方法や撮影方法・時期などにより実際とは異なる場合があります。※家具や車などは、配置のイメージであり、賃貸物件に付属していません(家具家電付き等の表示があるものを除く)。

ポイントがたまる
住んでいるだけでポイントが貯まり、住替え時に家賃が最大3ヶ月分無料に!

らくらくパートナー
気分も手間もお財布も、らくらく。保証人不要のらくらくパートナー

株式会社ミニミニ神奈川 藤沢店
TEL:0466-24-3200
FAX: 0466-24-2300

神奈川県藤沢市藤沢 4 8 4 箕田藤沢ビルディング 2 階
免許番号: 国土交通大臣免許(3)第8434号

取引形態
仲介