

Sha Maison

積水ハウス品質のお部屋を シャーメゾン ショップ Shop

J R 東海道本線

辻堂駅 徒歩11分

モバイルで見る



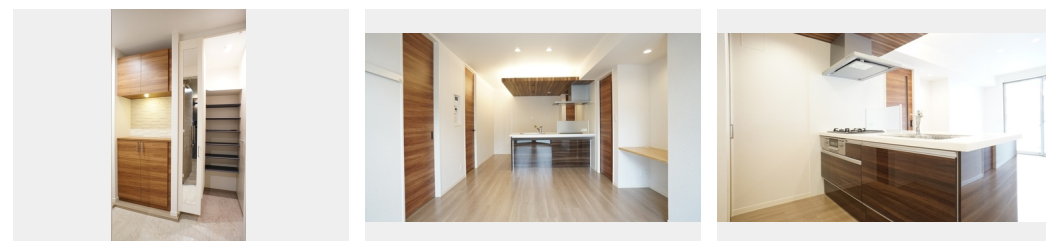
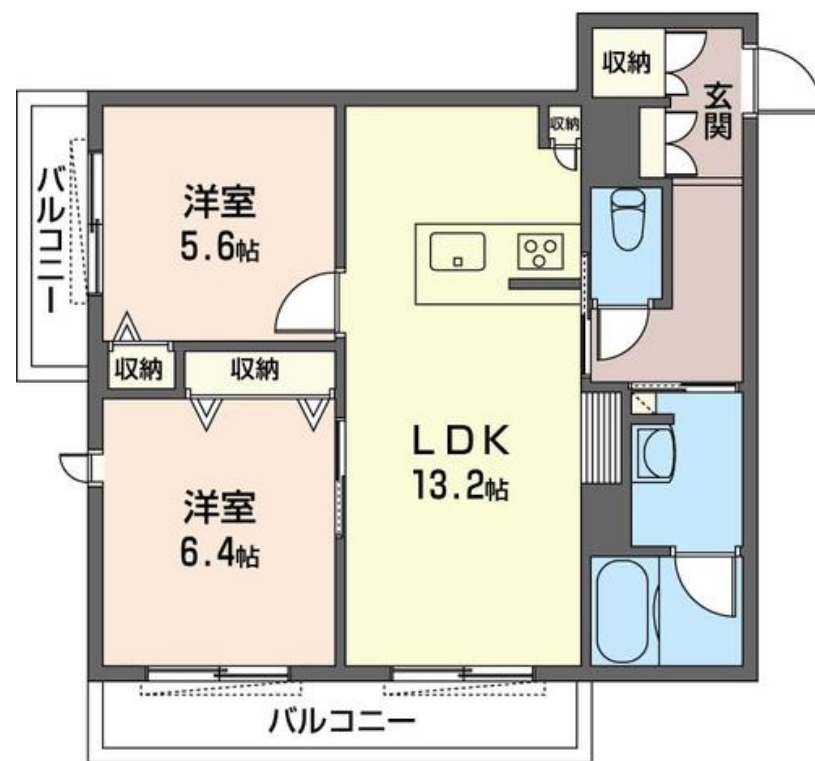
2LDK アパート

家賃 159,000 円

共益費等 6,000 円

敷金 1 ヶ月

礼金 2 ヶ月



積水ハウスの賃貸住宅 シャーメゾン

Sha Maison

この物件の
オススメ
ポイント

積水ハウス施工の賃貸『シャーメゾン』です。／内装をモダンに仕上げたホテルライク仕様／東海道本線『辻堂』駅より徒歩11分（880m）です。／上下階の遮音性を軽減する『SHAIDD55』...

この物件についている こだわり設備

- 屋内共用廊下タイプ
- 高遮音床システム
- しゃ熱断熱複層ガラス
- インターネット無料(WiFi付)
- TVモニター付きインターホン
- オートロック
- ペット相談可
- 対面キッチン
- コンロ
- 3口コンロ
- 給湯設備
- 追い焚き給湯

駐車場有り／高遮音床システム「SHAIDD55」／ホテルライク／ゴミ集積場（敷地内）／ペット相談可（室内小型犬）／ペット洗い場／駐輪場（屋根付き）／オートロック／フローリング／しゃ熱断熱複層ガラス／モニター付ドアホン／間接照明／ダウンライト／インターネット無料（Wi-Fi対応）／玄関鍵（①キー②ロック）／給湯箇所（浴室・台所・洗面所）／給湯器（ガス）／給湯器（追焚機能付）／浴室乾燥機（暖房乾燥）／洗濯機置場（室内）／洗髪洗面化粧台／室内物干し／対面キッチン／ガスコンロ／3口コンロ／トイレ（洗浄機能付便座）／バス・トイレ（セパレート）／ウォークイン

物件名 Harvest ShonanA 202号室

アクセス J R 東海道本線 辻堂駅 徒歩11分

所在地 神奈川県藤沢市辻堂新町2丁目4-6

ランドマーク -

間取り 2LDK / LDK 13.2 洋室6.2 洋室5.6 (帖)

専有面積 / 向き 58.0㎡ / 南東

築年月 / 構造 2021年6月上旬 / 軽量鉄骨・2階-2階建

入居 / 契約期間 2024年5月中旬 / 2年

駐車場 有り / 月 9,900円 ~ 9,900円 (税込)

入居諸条件備考

シャーメゾンライフSUPPORT24（月額880円税込）へ別途加入要。退室時ハウスクリーニング費用として69,410円（税込）ご負担頂きます。鍵交換費用として26,400円（税込）ご負担頂きます。／火災保険へのご加入が条件となります。＊ご入居中は、借家人賠償責任保険・個人賠償責任保険が付帯された火災保険へのご加入が必要となります。積水ハウス不動産グループでは、万一の事故の際、グループが連携して迅速に対応できる「シャーメゾンライフGUARD」(*)へのご加入を推奨しております。＊保険契約の取扱代理店は、積水ハウス不動産東京(株)および積水ハウス不動産パートナーズ(株)となります。／積水ハウス不動産パートナーズの保証人不要プラン『らくらくパートナー』に加入が必要です。【新規契約時】事務手数料：33,000円(税込)、[毎月]保証料：月額賃料等の2%/諸費用及び、契約に要する費用は別途打合せ／駐車場の空・料金等につきましては別途お問合せ下さい。／更新料：新賃料の1ヶ月分

※消費税は10%として計算しています。※掲載されている図面・写真等は、作成方法や撮影方法・時期などにより実際とは異なる場合があります。＊家具や車などは、配置のイメージであり、賃貸物件に付属していません（家具家電付き等の表示があるものを除く）。

ポイントがたまる
住んでいるだけでポイントが貯まり、
住替え時に家賃が最大3ヶ月分無料に!

らくらくパートナー
気分も手間もお財布も、らくらく。
保証人不要のらくらくパートナー

株式会社アルシュ・コーポレーション 溝の口店

TEL:044-850-2250
FAX: 044-850-2251

神奈川県川崎市高津区二子4丁目3-1立花屋ビル1F

免許番号：神奈川県免許(4)第26987号

所属団体：(公社)神奈川県宅地建物取引業協会 / (公社)首都圏不動産公

正取引協議会

取引形態
仲介