



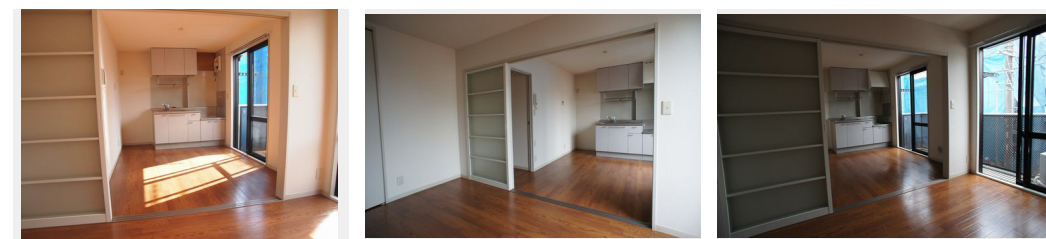
2K  
アパート

家賃 84,000 円

共益費等 5,000 円

敷金 1 ヶ月

礼金 1 ヶ月



積水ハウスの賃貸住宅 シャーメゾン

Sha Maison

この物件の  
オススメ  
ポイント

■□東海道線/湘南新宿ライン/小田急江ノ島線「藤沢駅」徒歩8分(580m)・江ノ島電鉄「藤沢駅」徒歩11分(850m) ■□藤沢市藤沢・2Kタイプ・積水ハウス施工の賃貸住宅です/軽・・・

この物件についている **こだわり設備**



給湯設備



温水洗浄便座

CATV(都市型)/LGBTQフレンドリー/高齢者対応可/給湯器/シャワー/洗濯機置場(室内)/洗面化粧台/トイレ(洗浄機能付便座)/バス・トイレ(セパレート)/バルコニー

|        |  |           |                         |
|--------|--|-----------|-------------------------|
| 物件名    | 相生ハイツ 201号室                            | 間取り       | 2K/洋室5.4 和室6.2 K5.4 (帖) |
| アクセス   | J R 東海道本線 藤沢駅 徒歩8分<br>小田急江ノ島線 藤沢駅 徒歩8分 | 専有面積 / 向き | 42.7㎡ / 南               |
| 所在地    | 神奈川県藤沢市藤沢 1044-17                      | 築年月 / 構造  | 1995年1月中旬 / 軽量鉄骨・2階-2階建 |
| ランドマーク | -                                      | 入居 / 契約期間 | 2024年6月中旬 / 2年          |
|        |  | 駐車場       | なし                      |

入居諸条件備考

シャーメゾンライフSUPPORT24(月額880円税込)にご加入いただきます。ご入居にかかる諸費用として、退室時ハウスクリーニング費用56,760円(税込)鍵交換費用19,800円(税込)が必要です。/火災保険へのご加入が必要となります。\*ご入居中は、借家人賠償責任保険・個人賠償責任保険が付帯された火災保険へのご加入が必要となります。積水ハウス不動産グループでは、万一の事故の際、グループが連携して迅速に対応できる「シャーメゾンライフGUARD」(\*)へのご加入を推奨しております。\*保険契約の取扱代理店は、積水ハウス不動産東京(株)および積水ハウス不動産パートナーズ(株)となります。/積水ハウス不動産パートナーズの保証人不要プラン『らくらくパートナー』にご加入が必要です。[新規契約時]事務手数料:33,000円(税込)、[毎月]保証料:月額賃料等の2%/諸費用及び、契約に要する費用は別途打合せ/更新料:新賃料の1ヶ月分

※消費税は10%として計算しています。※掲載されている図面・写真等は、作成方法や撮影方法・時期などにより実際とは異なる場合があります。※家具や車などは、配置のイメージであり、賃貸物件に付属していません(家具家電付き等の表示があるものを除く)。

**ポイントがたまる**  
住んでいるだけでポイントが貯まり、住替え時に家賃が最大3ヶ月分無料に!

**らくらくパートナー**  
気分も手間もお財布も、らくらく。保証人不要のらくらくパートナー

日之出不動産株式会社 藤沢本店

TEL:0466-23-3712  
FAX: 0466-22-6997

神奈川県藤沢市鶴沼石上1丁目3-1  
免許番号: 神奈川県免許(13)第9009号  
所属団体: (公社)神奈川県宅地建物取引業協会 / (公社)首都圏不動産公正取引協議会

取引形態  
仲介