

Sha Maison

積水ハウス品質のお部屋を シャーメゾン ショップ Shop

J R 東海道本線

藤沢駅 バス10分 徒歩2分

モバイルで見る



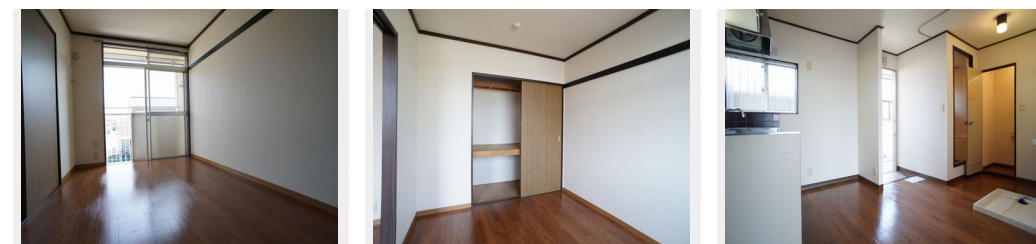
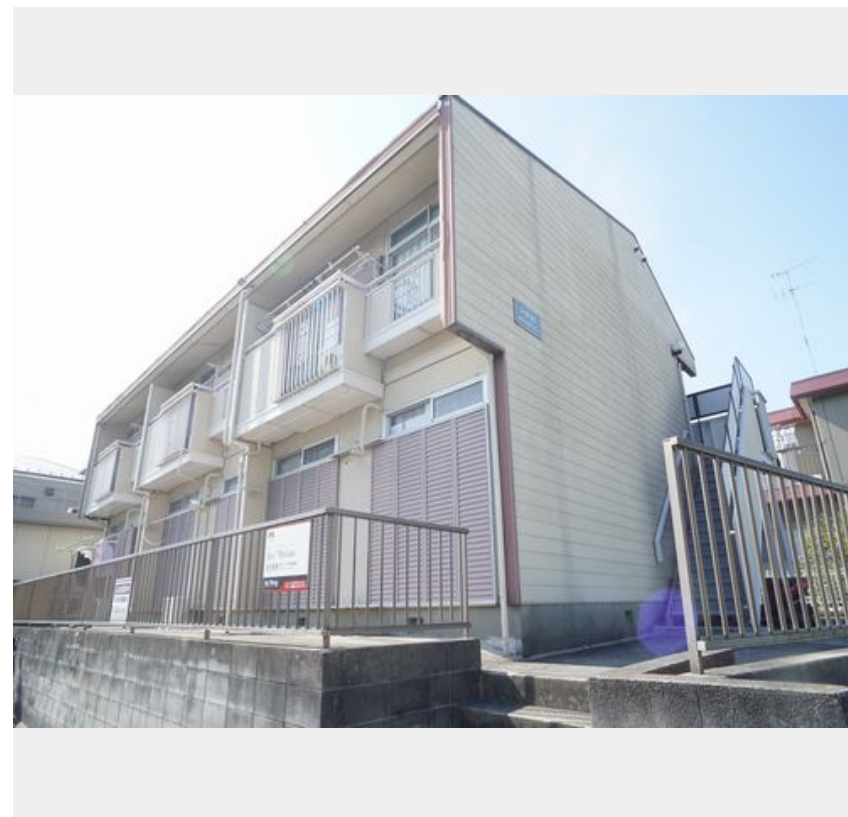
2DK
アパート

家賃 **49,000 円**

共益費等 5,000 円

敷金 2ヶ月

礼金 1ヶ月



積水ハウスの賃貸住宅 シャーメゾン

Sha Maison

この物件の
おすすめ
ポイント

経済的な都市ガス物件★ 敷地内に駐車場あり（要空き確認）／地震・火災に強い安心構造！積水ハウス施工の建物です
／追い炊き給湯

この物件についている **こだわり設備**



給湯設備



追い炊き給湯

駐車場有り／CATV（都市型）／LGBTQフレンドリー／高齢者対応可／給湯器／給湯器（追焚機能付）／シャワー／バス・トイレ（セパレート）／バルコニー

物件名	コーポせど 201号室	間取り	2DK／洋室5.7 洋室5.7 DK6 (帖)
アクセス	J R 東海道本線 藤沢駅 バス10分、神戸製鋼 バス停 徒歩2分	専有面積 / 向き	35.0㎡ / 南
所在地	神奈川県藤沢市宮前 3 6 5 - 2	築年月 / 構造	1986年4月下旬 / 軽量鉄骨・2階-2階建
ランドマーク	-	入居 / 契約期間	即時 / 2年
		駐車場	有り / 月 8,250円 ~ 8,250円 (税込)

入居諸条件備考

シャーメゾンライフSUPPORT24（月額880円税込）へ別途加入要。退室時ハウスクリーニング費用として48,290円（税込）ご負担頂きます。鍵交換費用として19,800円（税込）ご負担頂きます。／火災保険へのご加入が条件となります。＊ご入居中は、借家人賠償責任保険・個人賠償責任保険が付帯された火災保険へのご加入が必要となります。積水ハウス不動産グループでは、万一の事故の際、グループが連携して迅速に対応できる「シャーメゾンライフGUARD」(*)へのご加入を推奨しております。＊保険契約の取扱代理店は、積水ハウス不動産東京(株)および積水ハウス不動産パートナーズ(株)となります。／積水ハウス不動産パートナーズの保証人不要プラン『らくらくパートナー』に加入が必要です。【新規契約時】事務手数料：33,000円(税込)、【毎月】保証料：月額賃料等の2%／諸費用及び、契約に要する費用は別途打合せ／駐車場の空・料金等につきましては別途お問合せ下さい。／更新料：新賃料の1ヶ月分

※消費税は10%として計算しています。※掲載されている図面・写真等は、作成方法や撮影方法・時期などにより実際とは異なる場合があります。＊家具や車などは、配置のイメージであり、賃貸物件に付属していません（家具家電付き等の表示があるものを除く）。

ポイントがたまる
住んでいるだけでポイントが貯まり、住替え時に家賃が最大3ヶ月分無料に!

らくらくパートナー
気分も手間もお財布も、らくらく。保証人不要のらくらくパートナー

日之出不動産株式会社 藤沢本店

TEL:0466-23-3712
FAX: 0466-22-6997

神奈川県藤沢市鶴沼石上1丁目3-1
免許番号：神奈川県免許(13)第9009号
所属団体：(公社)神奈川県宅地建物取引業協会 / (公社)首都圏不動産公正取引協議会

取引形態
仲介