

Sha Maison

積水ハウス品質のお部屋を シャーメゾン ショップ Shop

J R 東海道本線

辻堂駅 バス10分 徒歩8分

モバイルで見る



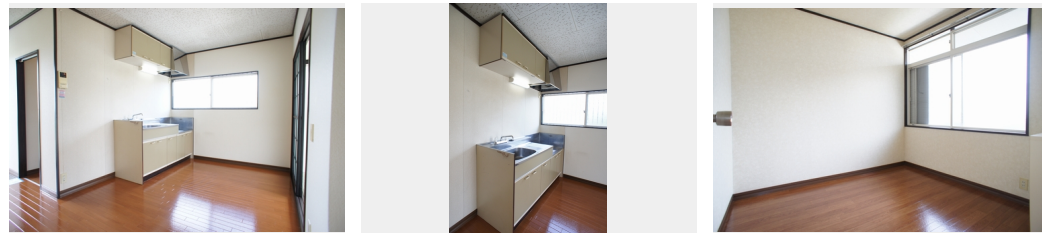
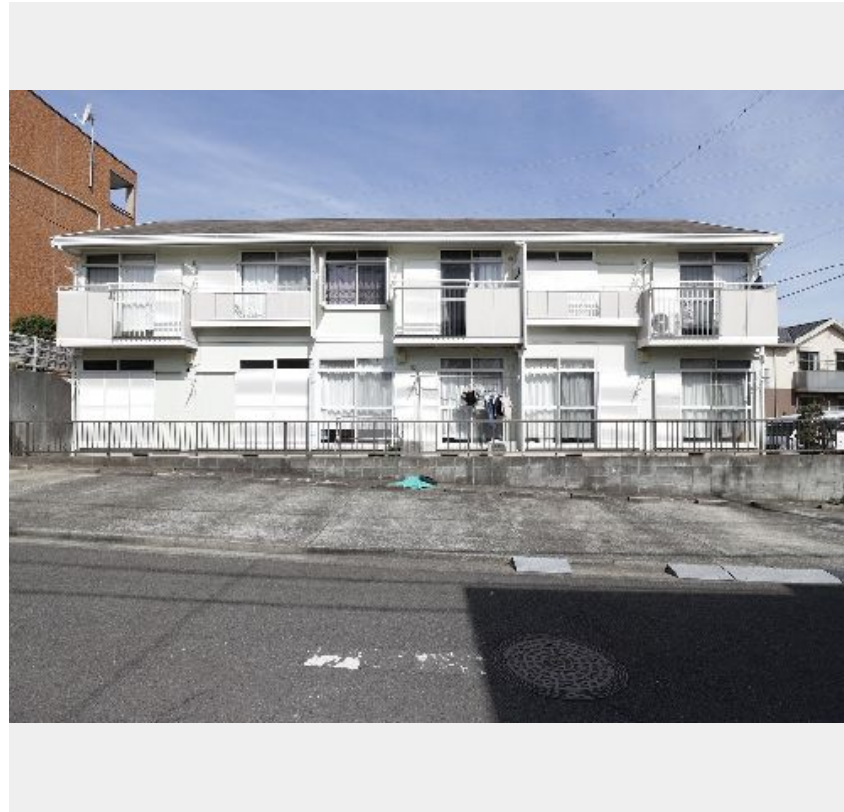
3DK
アパート

家賃 52,000 円

共益費等 6,000 円

敷金 2ヶ月

礼金 1ヶ月



積水ハウスの賃貸住宅 シャーメゾン

Sha Maison

この物件の
オススメ
ポイント

◎ドラッグストアまで徒歩6分(430m)、コンビニまで徒歩7分(560m)ちょっとした買い物に便利です。◎大庭市民図書館まで徒歩6分(460m)。敷地内に舗装駐車場あります。202...

この物件についている こだわり設備



インターネット
無料(WiFi付)



給湯設備



温水洗浄便座

駐車場有り/CATV(都市型)/LGBTQフレンドリー/高齢者対応可/インターネット無料(Wi-Fi対応)/給湯器(ガス)/シャワー/洗濯機置場(室内)/洗面化粧台/トイレ(洗浄機能付便座)/バス・トイレ(セパレート)/バルコニー

物件名	スプリングハイム 201号室	間取り	3DK/洋室3.8 洋室3.8 和室5.4 DK6.9 (帖)
アクセス	J R 東海道本線 辻堂駅 バス10分、ライフタウン中央 バス停 徒歩8分	専有面積 / 向き	42.0㎡ / 南
所在地	神奈川県藤沢市大庭 5 4 4 4 - 3	築年月 / 構造	1989年8月上旬 / 軽量鉄骨・2階-2階建
ランドマーク	-	入居 / 契約期間	2024年6月上旬 / 2年
		駐車場	有り / 月 7,700円 ~ 7,700円 (税込)

入居諸条件備考

シャーメゾンライフSUPPORT24(月額880円税込)にご加入いただきます。ご入居にかかる諸費用として、退室時ハウスクリーニング費用56,760円(税込)鍵交換費用19,800円(税込)が必要です。/火災保険へのご加入が必要となります。*ご入居中は、借家人賠償責任保険・個人賠償責任保険が付帯された火災保険へのご加入が必要となります。積水ハウス不動産グループでは、万一の事故の際、グループが連携して迅速に対応できる「シャーメゾンライフGUARD」(*)へのご加入を推奨しております。*保険契約の取扱代理店は、積水ハウス不動産東京(株)および積水ハウス不動産パートナーズ(株)となります。/積水ハウス不動産パートナーズの保証人不要プラン『らくらくパートナー』にご加入が必要です。【新規契約時】事務手数料:33,000円(税込)、[毎月]保証料:月額賃料等の2%/諸費用及び、契約に要する費用は別途打合せ/駐車場の空・料金等につきましては別途お問合せ下さい。/更新料:新賃料の1ヶ月分

※消費税は10%として計算しています。※掲載されている図面・写真等は、作成方法や撮影方法・時期などにより実際とは異なる場合があります。※家具や車などは、配置のイメージであり、賃貸物件に付属していません(家具家電付き等の表示があるものを除く)。

ポイントがたまる
住んでいるだけでポイントが貯まり、
住替え時に家賃が最大3ヶ月分無料に!

らくらくパートナー
気分も手間もお財布も、らくらく。
保証人不要のらくらくパートナー

日之出不動産株式会社 辻堂店

TEL:0466-34-5211
FAX: 0466-36-3123

神奈川県藤沢市辻堂 2丁目4-30 田代ビル1階

免許番号: 神奈川県免許(13)第9009号

所属団体: (公社)神奈川県宅地建物取引業協会 / (公社)首都圏不動産公

正取引協議会

取引形態
仲介