

# Sha Maison

積水ハウス品質のお部屋を シャーメゾン ショップ Shop

湘南モノレール江の島線

湘南町屋駅 徒歩7分

モバイルで見る



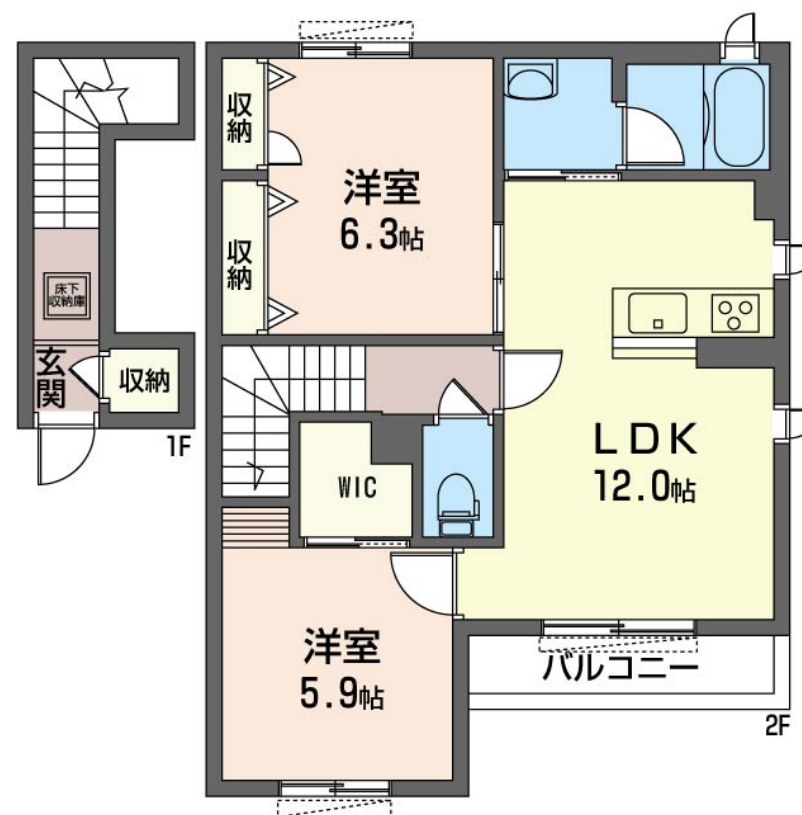
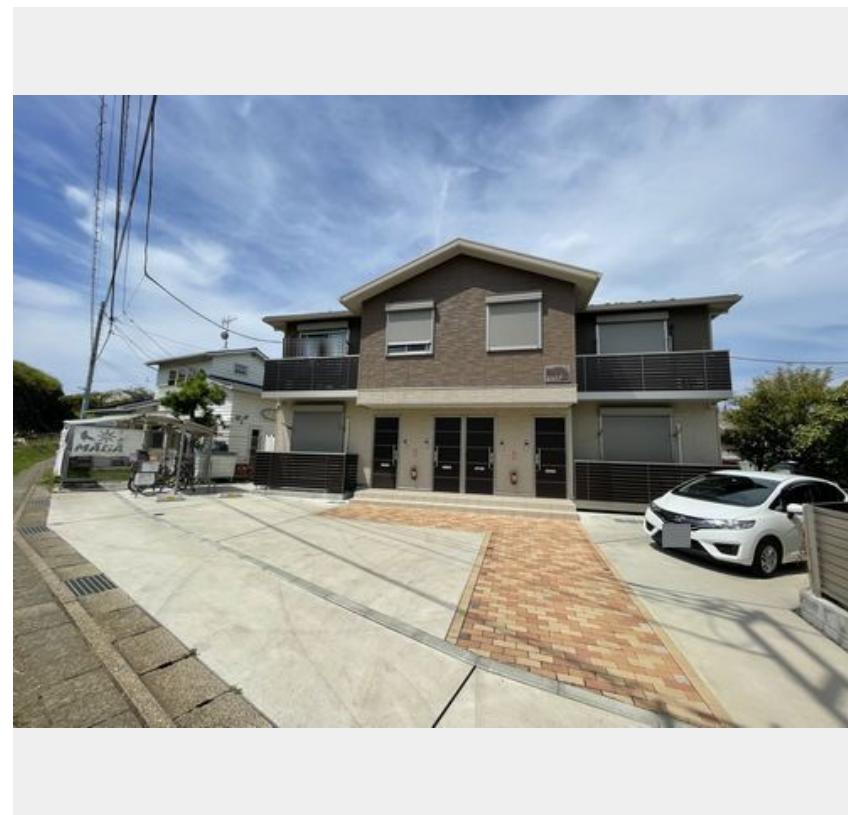
**2LDK**  
アパート

家賃 **129,000 円**

共益費等 7,000 円

敷金 0 ヶ月

礼金 1.5 ヶ月



積水ハウスの賃貸住宅 シャーメゾン

Sha Maison

この物件の  
オススメ  
ポイント

ペット飼育可能物件（犬・猫計2匹まで 要敷金プラス1ヶ月）  
ペットとの暮らしご相談可能です／「猫」との暮らしご相談可  
可能です／インターネットが無料で入居後すぐに使えます／窓に  
は侵入抑・・・

## この物件についている こだわり設備

- ペット相談可
- インターネット 無料(WiFi付)
- 防犯ガラス
- TVモニター付き インターホン
- しゃ熱断熱 複層ガラス
- 浴室乾燥機
- 追い焚き給湯
- エアコン
- 対面キッチン
- 3口コンロ
- 室内物干
- コンロ

駐車場有り／高齢者対応可／ペット相談可（犬・猫可）／駐輪場（屋根付き）／BS／4K・8K対応  
／LGBTQフレンドリー／角部屋／Low-E複層ガラス／雨戸（シャッタータイプ）／モニター付ド  
アホン／インターネット無料（Wi-Fi対応）／防犯ガラス（合せガラス）／玄関鍵（①キー②ロッ  
ク）／給湯箇所（浴室・台所・洗面所）／エコジョーズ／給湯器（追焚機能付）／浴室乾燥機（暖房乾  
燥）／シャワー／ユニットバス1318／洗濯機置場（室内）／洗面化粧台／室内物干し／対面キッ  
チン／ガスコンロ／3口コンロ／グリル付きコンロ／トイレ（洗浄機能付便座）／バス・トイレ（セパレ

入居諸条件備考

シャーメゾンライフSUPPORT24（月額1,320円税込）にご加入いただきます。ご入居にかかる諸費用として、退去クリーニング費用（初回契約時）88,440円（税込）鍵交換費用11,000円（税込）が必要です。／火災保険へのご加入が条件となります。※ご入居中は、借家人賠償責任保険・個人賠償責任保険が付帯された火災保険へのご加入が必要となります。積水ハウス不動産グループでは、万一の事故の際、グループが連携して迅速に対応できる「シャーメゾンライフGUARD」(\*)へのご加入を推奨しております。\*保険契約の取扱代理店は、積水ハウスシャーメゾンPM東京（株）および積水ハウスシャーメゾンパートナーズ（株）となります。／積水ハウスシャーメゾンパートナーズの保証人不要プラン『らくらくパートナー』に加入が必要です。【新規契約時】事務手数料：33,000円（税込）、【毎月】保証料：月額賃料等の2％／諸費用及びその他契約費用は別途打合せ／駐車場の空・料金等につきましては別途お問合せ下さい。／更新料：新賃料の1ヶ月分

物件名 ソレイユ 202号室

間取り 2LDK／洋室6.3 洋室5.9 LDK12 (帖)

アクセス 湘南モノレール江の島線 湘南町屋駅 徒歩7分

専有面積 / 向き 61.5㎡ / 東

所在地 神奈川県鎌倉市上町屋 7 1 4 - 3

築年月 / 構造 2021年10月中旬 / 軽量鉄骨・2階-2階建

入居 / 契約期間 2026年7月上旬 / 2年

ランドマーク -

駐車場 有り / 月 11,000円 ~ 11,000円 (税込)

※消費税は10%として計算しています。※掲載されている図面・写真等は、作成方法や撮影方法・時期などにより実際とは異なる場合があります。※家具や車などは、配置のイメージであり、賃貸物件に付属していません（家具家電付き等の表示があるものを除く）。

No.123901300202

**ポイントがたまる**  
住んでいるだけでポイントが貯まり、  
住替え時に家賃が最大3ヶ月分無料に!

**らくらくパートナー**  
気分も手間もお財布も、らくらく。  
保証人不要のらくらくパートナー

株式会社タウンハウジング神奈川 大船店

TEL:0467-47-9130  
FAX: 0467-47-9131

神奈川県鎌倉市大船1丁目11-23上木ビル1階  
免許番号：国土交通大臣(1)第9928号

取引形態  
仲介