

Sha Maison

積水ハウス品質のお部屋を シャーメゾン ショップ Shop

J R横須賀線

鎌倉駅 徒歩13分

モバイルで見る



2LDK
マンション

家賃 **214,000 円**

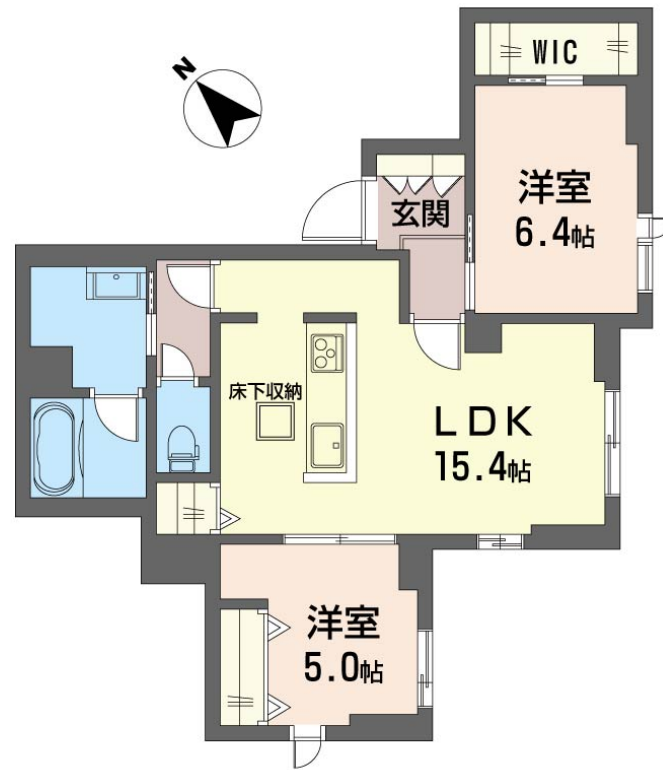
共益費等 8,500 円

敷金 1ヶ月

礼金 1ヶ月



外観イメージベースです。実際の完成現場とは配置、配色、仕様等変更になる場合がございます。



この物件の
オススメ
ポイント

ペット飼育可物件です。(室内小型犬・猫合計二匹まで)
外気の影響を受けにくい省エネ基準を満たす指標「断熱等級6」を取得/上階からの音を大幅に抑える高遮音床システム「シャイド」を採用・・・

この物件についている **こだわり設備**

- 断熱等性能等級6
- 高遮音床システム
- ペット相談可
- 屋内共用廊下タイプ
- エレベーター
- IOT対応
- インターネット無料(WiFi付)
- オートロック
- 防犯カメラ
- TVモニター付きインターホン
- 食器洗浄機
- エアコン全室

高遮音床システム「SHAI DD55」/ホテルライク/都市ガス/エレベーター/ゴミ集積場(敷地内)/ペット相談可(犬・猫可)/駐輪場(屋根付き)/オートロック/防犯カメラ/BS/IOT対応/フローリング/雨戸(シャッタータイプ)/モニタ付ドアホン/インターネット無料(Wi-Fi対応)/エコジョーズ/浴室乾燥機(暖房乾燥)/シャワー/ユニットバス1618/洗髪洗面化粧台/IHクッキングヒーター/3口コンロ/乾燥機付食器洗浄機付/トイレ(洗浄機能付便座)/バス・トイレ(セパレート)/エアコン全室/断熱等性能等級6

物件名	アコルデ由比ガ浜 101号室	間取り	2LDK/洋室6.4 洋室5 LDK15.4 (帖)
アクセス	J R横須賀線 鎌倉駅 徒歩13分 江ノ島電鉄 和田塚駅 徒歩3分	専有面積 / 向き	65.53㎡ / 南西
所在地	神奈川県鎌倉市由比ガ浜 2丁目 1 2 4 0 番 4、1 2 4 0 番 1 4、	築年月 / 構造	2026年10月中旬 / 重量鉄骨・1階-3階建
ランドマーク	-	入居 / 契約期間	2026年10月中旬 / 2年
		駐車場	なし

入居諸条件備考

シャーメゾンライフSUPPORT24(月額1,320円税込)にご加入いただけます。ご入居にかかる諸費用として、退室時ハウスクリーニング費用93,500円(税込)スマートロック設定費用16,500円(税込)が必要です。/火災保険への加入が条件となります。*ご入居中は、借家人賠償責任保険・個人賠償責任保険が付帯された火災保険へのご加入が必要となります。積水ハウス不動産グループでは、万一の事故の際、グループが連携して迅速に対応できる「シャーメゾンライフGUARD」(*)へのご加入を推奨しております。*保険契約の取扱代理店は、積水ハウスシャーメゾンPM東京(株)および積水ハウスシャーメゾンパートナーズ(株)となります。/積水ハウスシャーメゾンパートナーズの保証人不要プラン『らくらくパートナー』に加入が必要です。[新規契約時]事務手数料:33,000円(税込)、[毎月]保証料:月額賃料等の2%/諸費用及びその他契約費用は別途打合せ/更新料:新賃料の1ヶ月分

No.122020120101

*消費税は10%として計算しています。*掲載されている図面・写真等は、作成方法や撮影方法・時期などにより実際とは異なる場合があります。*家具や車などは、配置のイメージであり、賃貸物件に付属していません(家具家電付き等の表示があるものを除く)。

ポイントがたまる
住んでいるだけでポイントが貯まり、住替え時に家賃が最大3ヶ月分無料!

らくらくパートナー
気分も手間もお財布も、らくらく。保証人不要のらくらくパートナー

株式会社タウンハウジング神奈川 大船店
TEL:0467-47-9130
FAX: 0467-47-9131
神奈川県鎌倉市大船1丁目11-23上木ビル1階
免許番号: 国土交通大臣(1)第9928号

取引形態
仲介