

Sha Maison

積水ハウス品質のお部屋を シャーメゾン ショップ Shop

J R横須賀線

鎌倉駅 徒歩10分

モバイルで見る



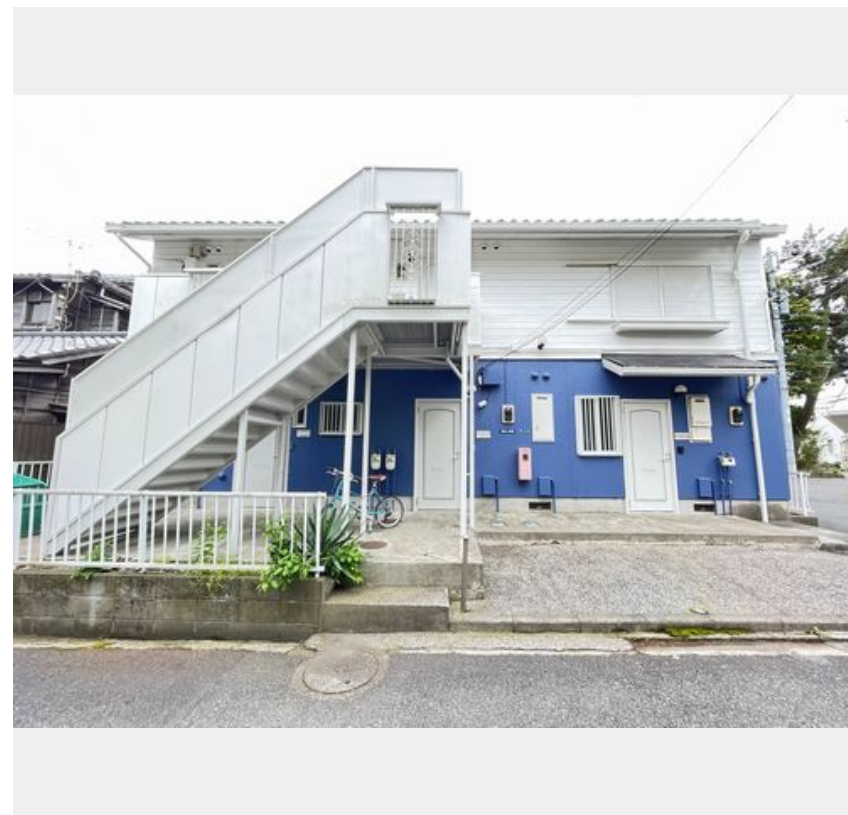
2K
アパート

家賃 80,000 円

共益費等 5,500 円

敷金 1ヶ月

礼金 1ヶ月



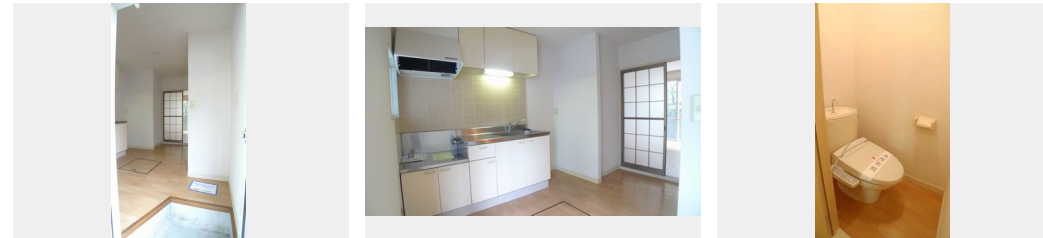
この物件の
オススメ
ポイント

由比ガ浜海水浴場徒歩8分(640m) 鎌倉市由比ガ浜エリア。高い耐震性を備えた鉄骨構造の安心と安定した品質管理の工場生産体制の信頼の積水ハウス施工アパート。J R横須賀線「鎌倉駅」徒歩・・・

この物件についている こだわり設備

- TVモニター付きインターホン
- 給湯設備
- 室内物干
- 温水洗浄便座
- エアコン

CATV(都市型) / LGBTQフレンドリー / 高齢者対応可 / モニタ付ドアホン / 給湯器 / シャワー / 洗濯機置場(室内) / 洗面化粧台 / 室内物干し / トイレ(洗浄機能付便座) / バス・トイレ(セパレート) / エアコン / バルコニー



積水ハウスの賃貸住宅 シャーメゾン
Sha Maison

| | | | |
|--------|---------------------|-----------|-------------------------|
| 物件名 | 由比ガ浜荘 102号室 | 間取り | 2K/洋室5.5 洋室5.5 K5.5(帖) |
| アクセス | J R横須賀線 鎌倉駅 徒歩10分 | 専有面積 / 向き | 35.0㎡ / 南 |
| 所在地 | 神奈川県鎌倉市由比ガ浜2丁目12-19 | 築年月 / 構造 | 1990年8月下旬 / 軽量鉄骨・1階-2階建 |
| ランドマーク | - | 入居 / 契約期間 | 2024年5月中旬 / 2年 |
| | | 駐車場 | なし |

入居諸条件備考

シャーメゾンライフSUPPORT24(月額880円税込)へ別途加入要。退室時ハウスクリーニング費用として48,290円(税込)ご負担頂きます。鍵交換費用として18,700円(税込)ご負担頂きます。/火災保険へのご加入が必要となります。*ご入居中は、借家人賠償責任保険・個人賠償責任保険が付帯された火災保険へのご加入が必要となります。積水ハウス不動産グループでは、万一の事故の際、グループが連携して迅速に対応できる「シャーメゾンライフGUARD」(*)へのご加入を推奨しております。*保険契約の取扱代理店は、積水ハウス不動産東京(株)および積水ハウス不動産パートナーズ(株)となります。/積水ハウス不動産パートナーズの保証人不要プラン『らくらくパートナー』に加入が必要です。[新規契約時]事務手数料:33,000円(税込)、[毎月]保証料:月額賃料等の2%/諸費用及び、契約に要する費用は別途打合せ/更新料:新賃料の1ヶ月分

※消費税は10%として計算しています。※掲載されている図面・写真等は、作成方法や撮影方法・時期などにより実際とは異なる場合があります。※家具や車などは、配置のイメージであり、賃貸物件に付属していません(家具家電付き等の表示があるものを除く)。

ポイントがたまる
住んでいるだけでポイントが貯まり、住替え時に家賃が最大3ヶ月分無料に!

らくらくパートナー
気分も手間もお財布も、らくらく。保証人不要のらくらくパートナー

株式会社湘南宅建
TEL:0467-46-3800
FAX: 0467-43-1416

神奈川県鎌倉市大船1丁目10-14
免許番号: 神奈川県免許(16)第3301号
所属団体: (公社)神奈川県宅地建物取引業協会 / (公社)首都圏不動産公正取引協議会

取引形態
仲介