

# Sha Maison

積水ハウス品質のお部屋を シャーメゾン ショップ Shop

J R横須賀線

鎌倉駅 バス15分 十二所 バス停 徒歩1分

モバイルで見る



2LDK  
アパート

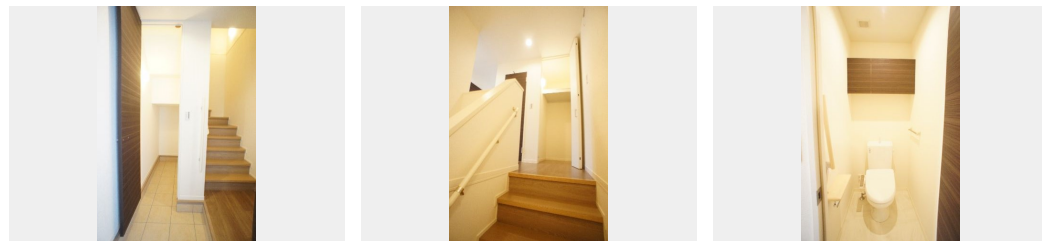
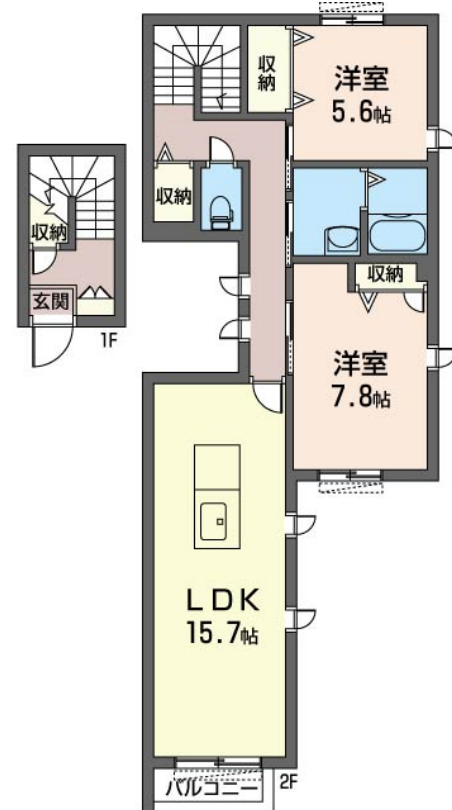
家賃 **122,000 円**

共益費等 5,000 円

敷金 0 ヶ月

礼金 1 ヶ月

駐車場 無料



積水ハウスの賃貸住宅 シャーメゾン

Sha Maison

この物件の  
オススメ  
ポイント

耐震性を表す指標の最高ランク「耐震等級3」を取得/上階からの音を大幅に抑える高遮音床システム「シャイド」を採用/防犯カメラが設置されている物件です/窓には侵入抑止効果が期待できる「・・・」

この物件についている こだわり設備

- 耐震等級3
- 耐震等級3
- 高遮音床システム
- 防犯カメラ
- 防犯ガラス
- TVモニター付きインターホン
- 無料 駐車場無料
- 浴室乾燥機
- 追い焚き給湯
- エアコン
- 対面キッチン
- 3口コンロ
- 室内物干

駐車場有り/高遮音床システム「SHAIDD55」/住宅性能評価/耐震等級3/ゴミ集積場(敷地内)/高齢者対応可/駐輪場(屋根付き)/防犯カメラ/BS/CATV(都市型)/インターネット対応(CATV)/LGBTQフレンドリー/角部屋/アクセントクロス/複層ガラス/モニタ付ドアホン/ダウンライト/防犯ガラス(合せガラス)/玄関鍵(①キー②ロック)/給湯箇所(浴室・台所・洗面所)/給湯器(ガス)/給湯器(追焚機能付)/浴室乾燥機(暖房乾燥)/シャワー/ユニットバス1318/洗濯機置場(室内)/洗髪洗面化粧台/室内物干し/対面キッチン/ガスコンロ/3口

物件名	ロランジュ鎌倉 201号室	間取り	2LDK/洋室7.8 洋室5.6 LDK15 (帖)
アクセス	J R横須賀線 鎌倉駅 バス15分、十二所 バス停 徒歩1分	専有面積 / 向き	75.92㎡ / 南
所在地	神奈川県鎌倉市十二所 7 1 - 2	築年月 / 構造	2019年3月下旬 / 軽量鉄骨・2階-2階建
ランドマーク	-	入居 / 契約期間	2026年6月上旬 / 2年
		駐車場	駐車場付

入居諸条件備考

シャーメゾンライフSUPPORT24 (月額1,320円税込)にご加入いただきます。ご入居にかかる諸費用として、退去クリーニング費用(初回契約時) 103,620円(税込)が必要です。/火災保険へのご加入が条件となります。\*ご入居中は、借家人賠償責任保険・個人賠償責任保険が付帯された火災保険へのご加入が必要となります。積水ハウス不動産グループでは、万一の事故の際、グループが連携して迅速に対応できる「シャーメゾンライフGUARD」(\*)へのご加入を推奨しております。\*保険契約の取扱代理店は、積水ハウスシャーメゾンP.M東京(株)および積水ハウスシャーメゾンパートナーズ(株)となります。/積水ハウスシャーメゾンパートナーズの保証人不要プラン『らくらくパートナー』に加入が必要です。【新規契約時】事務手数料:33,000円(税込)、[毎月]保証料:月額賃料等の2%/諸費用及びその他契約費用は別途打合せ/更新料:新賃料の1ヶ月分

\*消費税は10%として計算しています。\*掲載されている図面・写真等は、作成方法や撮影方法・時期などにより実際とは異なる場合があります。\*家具や車などは、配置のイメージであり、賃貸物件に付属していません(家具家電付き等の表示があるものを除く)。

No.12049900201

**ポイントがたまる**  
住んでいるだけでポイントが貯まり、住替え時に家賃が最大3ヶ月分無料に!

**らくらくパートナー**  
気分も手間もお財布も、らくらく。保証人不要のらくらくパートナー

株式会社ミニミニ神奈川 大船店  
TEL:0467-48-3232  
FAX: 0467-48-3359

神奈川県鎌倉市大船1丁目11-22アイビル3F  
免許番号: 国土交通大臣免許(3)第8434号

取引形態  
仲介