

Sha Maison

積水ハウス品質のお部屋を シャーメゾン ショップ Shop

J R横須賀線

鎌倉駅 徒歩10分

モバイルで見る



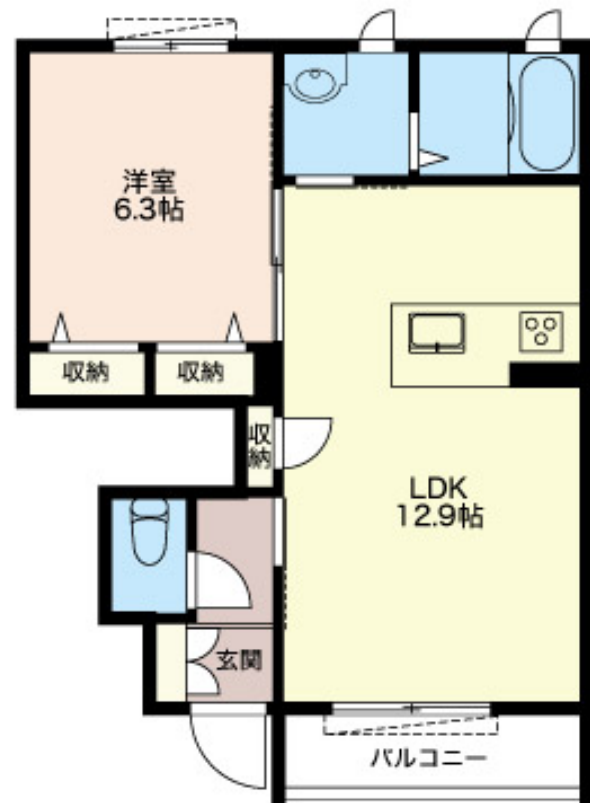
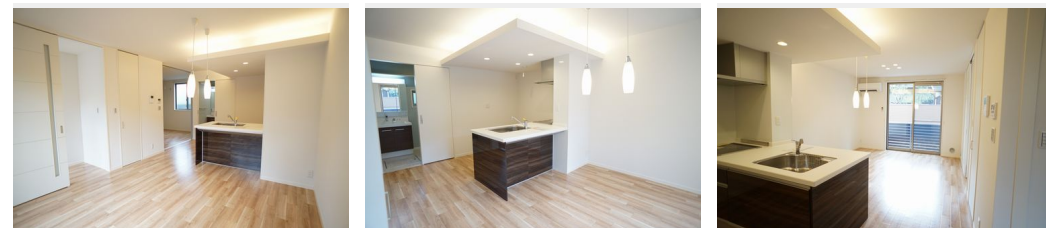
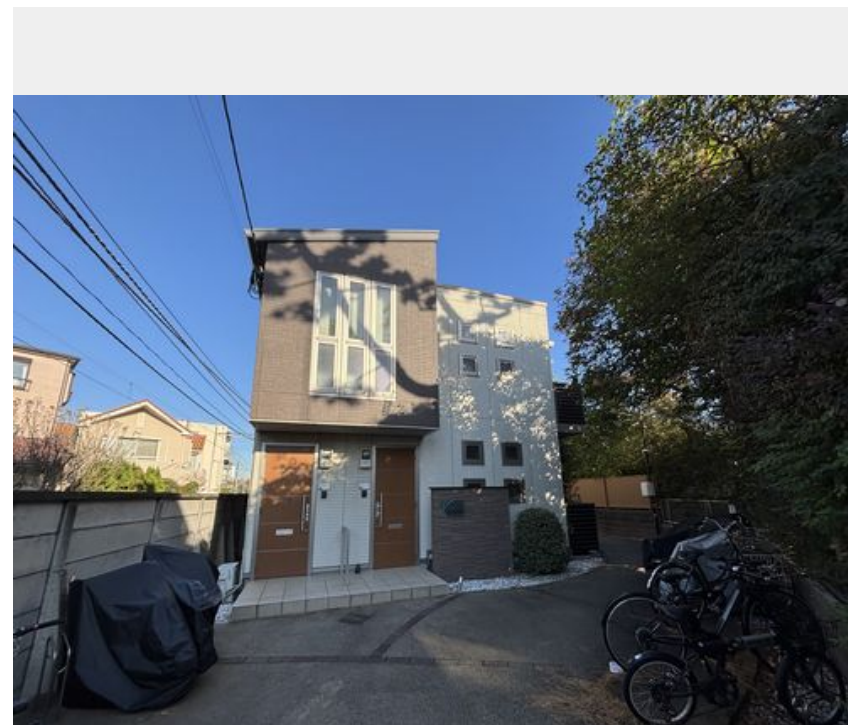
1LDK
アパート

家賃 **119,000 円**

共益費等 6,000 円

敷金 0 ヶ月

礼金 1 ヶ月



積水ハウスの賃貸住宅 シャーメゾン

Sha Maison

この物件の
オススメ
ポイント

上階からの音を大幅に抑える高遮音床システム「シャイド」を採用／窓には侵入抑止効果が期待できる「防犯ガラス」を採用しています／室内のモニターから、訪問者の顔を確認できるインターホンです

この物件についている こだわり設備

- 高遮音床システム
- 防犯ガラス
- TVモニター付きインターホン
- 浴室乾燥機
- エアコン
- 対面キッチン
- IHクッキングヒーター
- 室内物干
- コンロ
- 給湯設備
- 洗髪洗面台
- 温水洗浄便座

高遮音床システム「SHAIDD55」／都市ガス／駐輪場（屋根無し）／LGBTQフレンドリー／高齢者対応可／複層ガラス／雨戸（シャッタータイプ）／モニタ付ドアホン／防犯ガラス（合せガラス）／玄関鍵（①キー②ロック）／給湯箇所（浴室・台所・洗面所）／給湯器（ガス）／浴室乾燥機（暖房乾燥）／シャワー／洗濯機置場（室内）／洗髪洗面化粧台／室内物干し／対面キッチン／IHクッキングヒーター／トイレ（洗浄機能付便座）／バス・トイレ（セパレート）／エアコン／バルコニー

物件名 USY由比ヶ浜海岸 102号室
アクセス J R横須賀線 鎌倉駅 徒歩10分
江ノ島電鉄 和田塚駅 徒歩1分
所在地 神奈川県鎌倉市由比ガ浜 2丁目18-29
ランドマーク -

間取り 1LDK／洋室6.3 LDK12.9 (帖)
専有面積 / 向き 43.25㎡ / 南東
築年月 / 構造 2016年6月下旬 / 軽量鉄骨・1階-2階建
入居 / 契約期間 2026年7月下旬 / 2年
駐車場 なし

入居諸条件備考

シャーメゾンライフSUPPORT24（月額1,320円税込）にご加入いただきます。ご入居にかかる諸費用として、退去クリーニング費用（初回契約時）68,200円（税込）鍵交換費用11,000円（税込）が必要です。／火災保険へのご加入が条件となります。＊ご入居中は、借家人賠償責任保険・個人賠償責任保険が付帯された火災保険へのご加入が必要となります。積水ハウス不動産グループでは、万一の事故の際、グループが連携して迅速に対応できる「シャーメゾンライフGUARD」(*)へのご加入を推奨しております。＊保険契約の取扱代理店は、積水ハウスシャーメゾンPM東京（株）および積水ハウスシャーメゾンパートナーズ（株）となります。／積水ハウスシャーメゾンパートナーズの保証人不要プラン『らくらくパートナー』に加入が必要です。【新規契約時】事務手数料：33,000円（税込）、【毎月】保証料：月額賃料等の2％／諸費用及びその他契約費用は別途打合せ／更新料：新賃料の1ヶ月分

No.120491500102

※消費税は10%として計算しています。※掲載されている図面・写真等は、作成方法や撮影方法・時期などにより実際とは異なる場合があります。＊家具や車などは、配置のイメージであり、賃貸物件に付属していません（家具家電付き等の表示があるものを除く）。

ポイントがたまる
住んでいるだけでポイントが貯まり、
住替え時に家賃が最大3ヶ月分無料に!

らくらくパートナー
気分も手間もお財布も、らくらく。
保証人不要のらくらくパートナー

有限会社御成不動産
TEL:0467-25-1003
FAX: 0467-22-2683

神奈川県鎌倉市御成町13-22
免許番号：神奈川県免許(14)第7900号
所属団体：（公社）神奈川県宅地建物取引業協会 / （公社）首都圏不動産公正取引協議会

取引形態
仲介