

Sha Maison

積水ハウス品質のお部屋を シャーメゾン ショップ Shop

J R 東海道本線

大船駅 徒歩18分

モバイルで見る



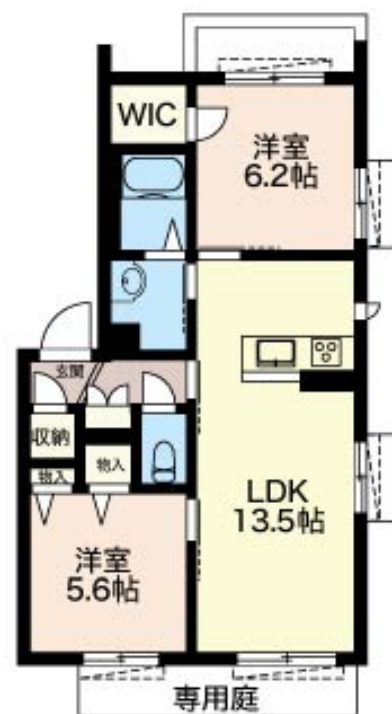
2LDK
マンション

家賃 **110,000 円**

共益費等 5,500 円

敷金 1 ヶ月

礼金 2 ヶ月



この物件の
オススメ
ポイント

積水ハウス施工の賃貸住宅シャーメゾンです。オートロック付きマンション。全戸角部屋。駐車場敷地内4台有（別途要契約）（駐車場料金、空き確認は別途お問い合わせ下さい。）。屋根付き駐輪場・・・

この物件についている こだわり設備

- 高遮音床システム
- しゃ熱断熱複層ガラス
- 耐震等級3
- TVモニター付きインターホン
- オートロック
- 防犯ガラス
- 対面キッチン
- 対面キッチン
- 3口コンロ
- 給湯設備
- 浴室乾燥機
- コンロ
- 洗面洗面台



積水ハウスの賃貸住宅 シャーメゾン

Sha Maison

駐車場有り/高遮音床システム「SHAIDD55」/耐震等級3/ゴミ集積場（敷地内）/駐輪場（屋根付き）/オートロック/BS/LGBTQフレンドリー/高齢者対応可/角部屋/しゃ熱断熱複層ガラス/雨戸（シャッタータイプ）/モニター付ドアホン/防犯ガラス（合せガラス）/玄関鍵（①キー②ロック）/給湯箇所（浴室・台所・洗面所）/給湯器（ガス）/浴室乾燥機（暖房乾燥）/シャワー/洗濯機置場（室内）/洗髪洗面化粧台/室内物干し/対面キッチン/3口コンロ/トイレ（暖房機能付便座）/バス・トイレ（セパレート）/ウォークインクローゼット/エアコン/専用庭

物件名 アトリエール鎌倉岩瀬 101号室

アクセス J R 東海道本線 大船駅 徒歩18分

所在地 神奈川県鎌倉市岩瀬 6 2 0 - 1

ランドマーク -

間取り 2LDK/洋室6.2 洋室5.6 LDK13.5 (帖)

専有面積 / 向き 58.0㎡ / 南

築年月 / 構造 2015年7月下旬 / 鉄骨・1階-3階建

入居 / 契約期間 2024年5月中旬 / 2年

駐車場 有り / 月 8,800円 ~ 8,800円 (税込)

入居諸条件備考

シャーメゾンライフSUPPORT24（月額880円税込）へ別途加入要。退室時ハウスクリーニング費用として69,410円（税込）ご負担頂きます。鍵交換費用として12,100円（税込）ご負担頂きます。/火災保険へのご加入が条件となります。*ご入居中は、借家人賠償責任保険・個人賠償責任保険が付帯された火災保険へのご加入が必要となります。積水ハウス不動産グループでは、万一の事故の際、グループが連携して迅速に対応できる「シャーメゾンライフGUARD」(*)へのご加入を推奨しております。*保険契約の取扱代理店は、積水ハウス不動産東京(株)および積水ハウス不動産パートナーズ(株)となります。/積水ハウス不動産パートナーズの保証人不要プラン「らくらくパートナー」に加入が必要です。【新規契約時】事務手数料：33,000円(税込)、[毎月]保証料：月額賃料等の2%/諸費用及び、契約に要する費用は別途打合せ/梅雨や花粉の時期の洗濯に嬉しい浴室乾燥機や室内物干し付き! /駐車場の空・料金等につきましては別途お問合せ下さい。/更新料：新賃料の1ヶ月分

※消費税は10%として計算しています。※掲載されている図面・写真等は、作成方法や撮影方法・時期などにより実際とは異なる場合があります。※家具や車などは、配置のイメージであり、賃貸物件に付属していません（家具家電付き等の表示があるものを除く）。

ポイントがたまる
住んでいるだけでポイントが貯まり、住替え時に家賃が最大3ヶ月分無料に!

らくらくパートナー
気分も手間もお財布も、らくらく。保証人不要のらくらくパートナー

日信地所株式会社
TEL:0467-44-3191
FAX: 0467-44-3194

神奈川県鎌倉市大船1丁目4-1大船ルミネウイング216
免許番号：神奈川県免許(15)第4061号
所属団体：(公財)日本賃貸住宅管理協会 / (公社)神奈川県宅地建物取引業協会 / (公社)首都圏不動産公正取引協議会

取引形態
仲介