

Sha Maison

積水ハウス品質のお部屋を シャーメゾン ショップ Shop

J R 東海道本線

平塚駅 徒歩10分

モバイルで見る



1LDK
マンション

家賃 108,000 円

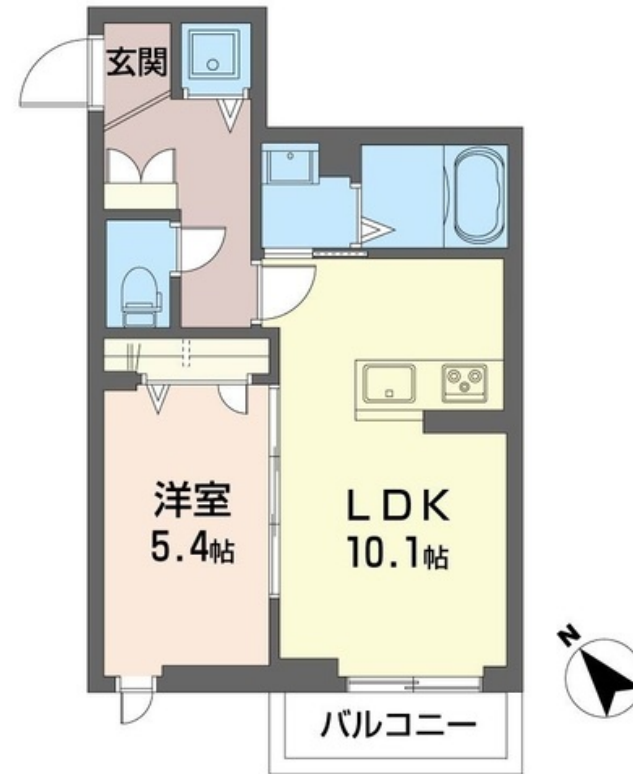
共益費等 7,000 円

敷金 1 ヶ月

礼金 1.5 ヶ月



◆◆完成予想図◆◆



積水ハウスの賃貸住宅 シャーメゾン

Sha Maison

この物件の
オススメ
ポイント

◆暮らしを豊かにするホテルライクシャーメゾン◆/ペット共生賃貸 (小型犬・猫の計2匹迄・要敷金+1ヶ月)
)♪Wi-Fi設備搭載でインターネット使い放題 (最大1Gbps/ベストエフォート・・・)

この物件についている こだわり設備

- 屋内共用廊下タイプ
- 高遮音床システム
- 宅配BOX
- 住宅性能評価
- 耐震等級3
- 耐震等級3
- 断熱等性能等級4
- インターネット無料(WiFi付)
- TVモニター付きインターホン
- オートロック
- 防犯ガラス
- ペット相談可
- 対面キッチン

駐車場有り/高遮音床システム「SHAIDD55」/住宅性能評価/耐震等級3/断熱等性能等級4/ホテルライク/宅配BOX/ゴミ集積場(敷地内)/高齢者対応可/ペット相談可(室内小型犬)/ペット相談可(猫)/駐輪場(屋根無し)/オートロック/4K・8K対応/BS/LGBTQフレンドリー/アクセントクロス/スライディングスクリーン/雨戸(シャッタータイプ)/モニター付ドアホン/ダウンライト/照明器具(LED)/インターネット無料(Wi-Fi対応)/防犯ガラス(合せガラス)/玄関鍵(①キー②ロック)/給湯箇所(浴室・台所・洗面所)/エコジョーズ/給湯

物件名 グラン セラヴィ 302号室
アクセス J R 東海道本線 平塚駅 徒歩10分
所在地 神奈川県平塚市夕陽ヶ丘47-20
ランドマーク -

間取り 1LDK/洋室5.4 LDK10.1(帖)
専有面積/向き 39.75㎡/南西
築年月/構造 2024年5月上旬/重量鉄骨・3階-3階建
入居/契約期間 2024年5月中旬/2年
駐車場 有り/月16,500円~16,500円(税込)

入居諸条件備考

シャーメゾンライフSUPPORT24(月額880円税込)へ別途加入要。退室時ハウスクリーニング費用として52,470円(税込)ご負担頂きます。/火災保険へのご加入が条件となります。*ご入居中は、借家人賠償責任保険・個人賠償責任保険が付帯された火災保険へのご加入が必要となります。積水ハウス不動産グループでは、万一の事故の際、グループが連携して迅速に対応できる「シャーメゾンライフGUARD」(*)へのご加入を推奨しております。*保険契約の取扱代理店は、積水ハウス不動産東京(株)および積水ハウス不動産パートナーズ(株)となります。/積水ハウス不動産パートナーズの保証人不要プラン『らくらくパートナー』に加入が必要です。[新規契約時]事務手数料:33,000円(税込)、[毎月]保証料:月額賃料等の2%/諸費用及び、契約に要する費用は別途打合せ/駐車場の空・料金等につきましては別途お問合せ下さい。/更新料:新賃料の1ヶ月分

※消費税は10%として計算しています。※掲載されている図面・写真等は、作成方法や撮影方法・時期などにより実際とは異なる場合があります。※家具や車などは、配置のイメージであり、賃貸物件に付属していません(家具家電付き等の表示があるものを除く)。

ポイントがたまる
住んでいるだけでポイントが貯まり、
住替え時に家賃が最大3ヶ月分無料に!

らくらくパートナー
気分も手間もお財布も、らくらく。
保証人不要のらくらくパートナー

株式会社ニューライフオリジナル 平塚店

TEL:0463-74-5180
FAX: 0463-23-7488

神奈川県平塚市紅谷町9-12アロー平塚30番館2階
免許番号: 神奈川県免許(9)第16032号
所属団体: (公社)神奈川県宅地建物取引業協会 / (公社)首都圏不動産公正取引協議会

取引形態
仲介