

Sha Maison

積水ハウス品質のお部屋を シャーメゾン ショップ Shop

J R 東海道本線

平塚駅 徒歩10分

モバイルで見る



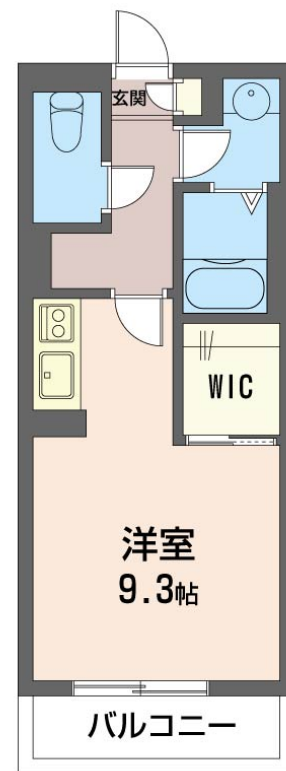
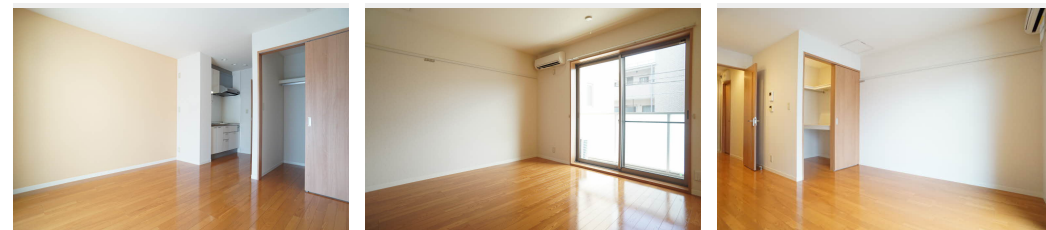
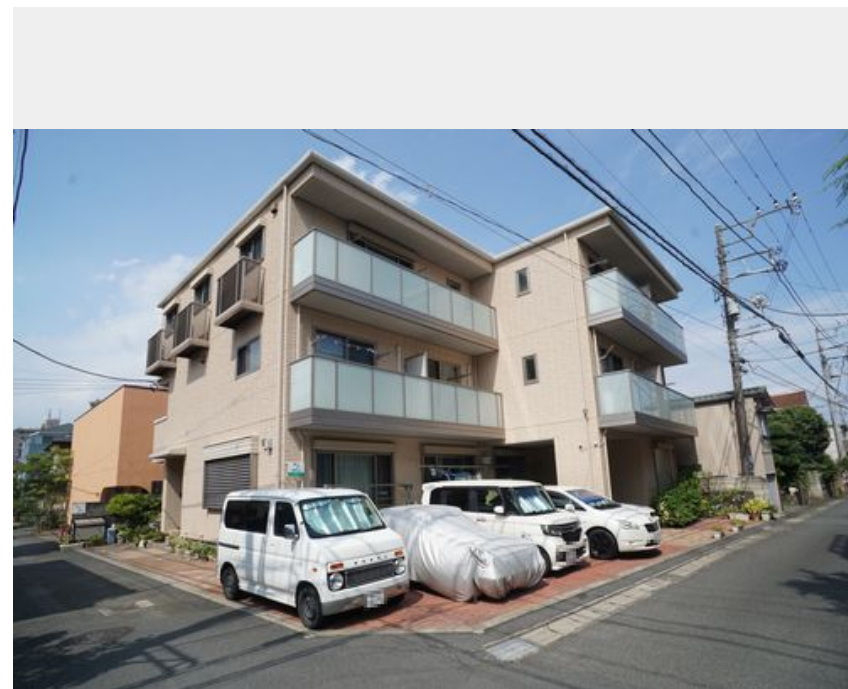
1R
マンション

家賃 **70,000 円**

共益費等 **5,000 円**

敷金 **0 ヶ月**

礼金 **1 ヶ月**



積水ハウスの賃貸住宅 シャーメゾン

Sha Maison

この物件の
オススメ
ポイント

積水ハウスの賃貸住宅シャーメゾン！駐車場有※空き要確認
防犯カメラが設置されている物件です／室内のモニターから、
訪問者の顔を確認できるインターホンです／日用品や季節物も
すっきり整頓・・・

この物件についている **こだわり設備**

- 防犯カメラ
- 浴室乾燥機
- コンロ
- TVモニター付き
インターホン
- 追い焚き給湯
- 給湯設備
- WIC・納戸
- エアコン
- 洗髪洗面台
- しゃ熱断熱
複層ガラス
- IHクッキング
ヒーター
- 温水洗浄便座

ゴミ集積場（敷地内）／駐輪場（屋根無し）／防犯カメラ／CATV（都市型）／BS／LGBTQフレンドリー／高齢者対応可／フローリング／Low-E複層ガラス／雨戸（シャッタータイプ）／モニタ付ドアホン／玄関鍵（①キー②ロック）／給湯箇所（浴室・台所・洗面所）／給湯器（ガス）／給湯器（追焚機能付）／浴室乾燥機（暖房乾燥）／シャワー／洗濯機置場（室内）／洗髪洗面化粧台／IHクッキングヒーター／2口コンロ／トイレ（洗浄機能付便座）／バス・トイレ（セパレート）／ウォークインクローゼット／エアコン（1台設置）／バルコニー

物件名 ティーエフエム湘南 202号室

アクセス J R 東海道本線 平塚駅 徒歩10分

所在地 神奈川県平塚市桃浜町 2 1 - 1 3

ランドマーク -

間取り ワンルーム／洋室9.3（帖）

専有面積 / 向き 28.0㎡ / 南

築年月 / 構造 2010年1月下旬 / 重量鉄骨・2階-3階建

入居 / 契約期間 2026年6月上旬 / 2年

駐車場 なし

入居諸条件備考

シャーメゾンライフSUPPORT24（月額1,320円税込）にご加入いただけます。ご入居にかかる諸費用として、退去クリーニング費用（初回契約時）52,800円（税込）鍵交換費用22,000円（税込）が必要です。／火災保険へのご加入が条件となります。※ご入居中は、借家人賠償責任保険・個人賠償責任保険が付帯された火災保険へのご加入が必要となります。積水ハウス不動産グループでは、万一の事故の際、グループが連携して迅速に対応できる「シャーメゾンライフGUARD」(*)へのご加入を推奨しております。*保険契約の取扱代理店は、積水ハウスシャーメゾンPM東京（株）および積水ハウスシャーメゾンパートナーズ（株）となります。／積水ハウスシャーメゾンパートナーズの保証人不要プラン『らくらくパートナー』に加入が必要です。【新規契約時】事務手数料：33,000円（税込）、【毎月】保証料：月額賃料等の2％／諸費用及びその他契約費用は別途打合せ／更新料：新賃料の1ヶ月分

No.120476500202

※消費税は10%として計算しています。※掲載されている図面・写真等は、作成方法や撮影方法・時期などにより実際とは異なる場合があります。※家具や車などは、配置のイメージであり、賃貸物件に付属していません（家具家電付き等の表示があるものを除く）。

ポイントがたまる
住んでいるだけでポイントが貯まり、
住替え時に家賃が最大3ヶ月分無料に!

らくらくパートナー
気分も手間もお財布も、らくらく。
保証人不要のらくらくパートナー

株式会社ニューライフオリジナル 平塚店

TEL:0463-74-5180
FAX: 0463-23-7488

神奈川県平塚市紅谷町 9 - 1 2 アロー平塚 3 0 番館 2 階
免許番号：神奈川県免許(9)第16032号
所属団体：（公社）神奈川県宅地建物取引業協会 / （公社）首都圏不動産公正取引協議会

取引形態
仲介