

Sha Maison

積水ハウス品質のお部屋を シャーメゾン ショップ Shop

J R 東海道本線

平塚駅 バス18分 成願寺 バス停 徒歩3分

📱 モバイルで見る



3LDK
一戸建て

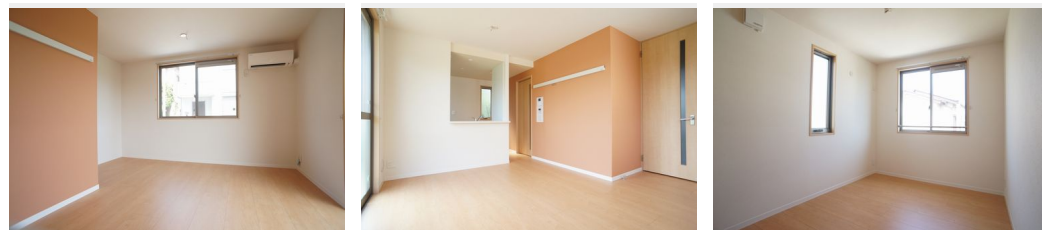
家賃 **120,000 円**

共益費等 5,000 円

敷金 0 ヶ月

礼金 1 ヶ月

🅐 無料



積水ハウスの賃貸住宅 シャーメゾン

Sha Maison

この物件の
オススメ
ポイント

ペット（小型犬・猫計2匹まで）を飼える積水ハウスの戸建賃貸♪
ペットとの暮らしご相談可能です／「猫」との暮らしご相談可能です／窓には侵入抑止効果が期待できる「防犯ガラス」を採用

この物件についている **こだわり設備**

- 🐾 ペット相談可
- 🔒 防犯ガラス
- 📺 TVモニター付きインターホン
- 🚪 WIC・納戸
- 🌞 しゃ熱断熱複層ガラス
- 🅐 無料 駐車場無料
- 🚿 浴室乾燥機
- 🌬️ エアコン
- 🍳 対面キッチン
- 👕 室内物干
- 🍳 コンロ
- 🚿 給湯設備

駐車場有り／高齢者対応可／ペット相談可（犬・猫可）／ペット洗い場／BS／LGBTQフレンドリー／Low-E複層ガラス／雨戸（シャッタータイプ）／モニタ付ドアホン／防犯ガラス（合せガラス）／玄関鍵（①キー②ロック）／給湯箇所（浴室・台所・洗面所）／給湯器（ガス）／浴室乾燥機（暖房乾燥）／シャワー／ユニットバス1318／洗濯機置場（室内）／洗髪洗面化粧台／室内物干し／対面キッチン／ガスコンロ／グリル付きコンロ／トイレ（洗浄機能付便座）／バス・トイレ（セパレート）／ウォークインクローゼット／大型玄関収納／エアコン（1台設置）／バルコニー

物件名 N. N西 101号室

アクセス J R 東海道本線 平塚駅 バス18分、成願寺 バス停 徒歩3分

所在地 神奈川県平塚市入野 2 6 6 - 7

ランドマーク -

間取り 3LDK／洋室5.8 洋室5.7 洋室4.7 LDK12.5 (帖)

専有面積 / 向き 71.0㎡ / 南

築年月 / 構造 2015年7月下旬 / 軽量鉄骨・2階-2階建

入居 / 契約期間 2026年6月上旬 / 2年

駐車場 駐車場付

入居諸条件備考

シャーメゾンライフSUPPORT24（月額1,320円税込）にご加入いただきます。ご入居にかかる諸費用として、退去クリーニング費用（初回契約時）111,870円（税込）鍵交換費用11,000円（税込）が必要です。／火災保険へのご加入が条件となります。※ご入居中は、借家人賠償責任保険・個人賠償責任保険が付帯された火災保険へのご加入が必要となります。積水ハウス不動産グループでは、万一の事故の際、グループが連携して迅速に対応できる「シャーメゾンライフGUARD」（*）へのご加入を推奨しております。*保険契約の取扱代理店は、積水ハウスシャーメゾンPM東京（株）および積水ハウスシャーメゾンパートナーズ（株）となります。／積水ハウスシャーメゾンパートナーズの保証人不要プラン『らくらくパートナー』に加入が必要です。【新規契約時】事務手数料：33,000円（税込）、【毎月】保証料：月額賃料等の2%／諸費用及びその他契約費用は別途打合せ／更新料：新賃料の1ヶ月分

No.120440300101

※消費税は10%として計算しています。※掲載されている図面・写真等は、作成方法や撮影方法・時期などにより実際とは異なる場合があります。※家具や車などは、配置のイメージであり、賃貸物件に付属していません（家具家電付き等の表示があるものを除く）。

ポイントがたまる
住んでいるだけでポイントが貯まり、住替え時に家賃が最大3ヶ月分無料に!

らくらくパートナー
気分も手間もお財布も、らくらく。保証人不要のらくらくパートナー

株式会社タウンハウジング神奈川 平塚店

TEL:0463-22-5757
FAX: 0463-22-5758

神奈川県平塚市明石町1-34 柏木ビル1階
免許番号：国土交通大臣(1)第9928号

取引形態
仲介