

Sha Maison

積水ハウス品質のお部屋を シャーメゾン ショップ Shop

J R 東海道本線

平塚駅 バス15分 徒歩4分

モバイルで見る



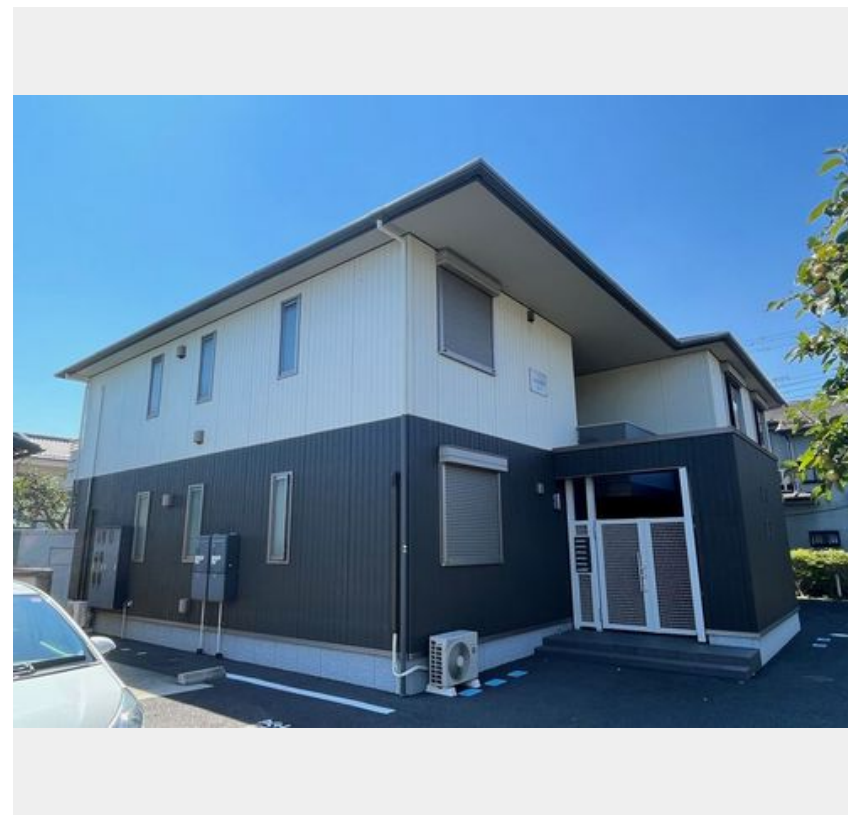
2LDK
アパート

家賃 **78,000 円**

共益費等 6,000 円

敷金 1.5 ヶ月

礼金 1 ヶ月



積水ハウスの賃貸住宅 シャーメゾン
Sha Maison

この物件の
おすすめポイント

無料インターネット/Wi-Fi設備のペット(犬/猫)と暮らせるシャーメゾン♪(敷金1ヶ月加算)玄関共用部オートロック採用♪屋根付きサイクルポート!!敷地内に駐車場有り(有料/要空き・・・)

この物件についている **こだわり設備**

- 高遮音床システム
- インターネット無料(WiFi付)
- TVモニター付きインターホン
- オートロック
- 防犯ガラス
- ペット相談可
- 対面キッチン
- 対面キッチン
- コンロ
- 給湯設備
- 追い焚き給湯
- 浴室乾燥機
- 室内物干

駐車場有り/高遮音床システム「SHAIDD55」/ペット相談可(犬・猫可)/駐輪場(屋根付き)/オートロック/LGBTQフレンドリー/高齢者対応可/角部屋/アクセントクロス/スライディングスクリーン/複層ガラス/モニター付ドアホン/インターネット無料(Wi-Fi対応)/防犯ガラス(合せガラス)/玄関鍵(①キー②ロック)/給湯箇所(浴室・台所・洗面所)/給湯器/給湯器(追焚機能付)/浴室乾燥機(暖房乾燥)/シャワー/ユニットバス1318/洗濯機置場(室内)/洗面化粧台/室内物干し/対面キッチン/ガスコンロ/トイレ(洗浄機能付便座)/バス・トイレ

物件名	NAAD@豊田 203号室	間取り	2LDK/洋室6 洋室6 LDK11.8 (帖)
アクセス	J R 東海道本線 平塚駅 バス15分、豊田本郷 バス停 徒歩4分	専有面積 / 向き	57.5㎡ / 南
所在地	神奈川県平塚市豊田宮下780-1	築年月 / 構造	2017年4月上旬 / 軽量鉄骨・2階-2階建
ランドマーク	-	入居 / 契約期間	2024年6月上旬 / 2年
		駐車場	有り / 月 5,500円 ~ 5,500円 (税込)

入居諸条件備考

シャーメゾンライフSUPPORT24(月額880円税込)にご加入いただけます。ご入居にかかる諸費用として、退室時ハウスクリーニング費用69,410円(税込)鍵交換費用12,100円(税込)が必要です。/火災保険へのご加入が条件となります。*ご入居中は、借家人賠償責任保険・個人賠償責任保険が付帯された火災保険へのご加入が必要となります。積水ハウス不動産グループでは、万一の事故の際、グループが連携して迅速に対応できる「シャーメゾンライフGUARD」(*)へのご加入を推奨しております。*保険契約の取扱代理店は、積水ハウス不動産東京(株)および積水ハウス不動産パートナーズ(株)となります。/積水ハウス不動産パートナーズの保証人不要プラン『らくらくパートナー』にご加入が必要です。[新規契約時]事務手数料:33,000円(税込)、[毎月]保証料:月額賃料等の2%/諸費用及び、契約に要する費用は別途打合せ/駐車場の空・料金等につきましては別途お問合せ下さい。/更新料:新賃料の1ヶ月分

※消費税は10%として計算しています。※掲載されている図面・写真等は、作成方法や撮影方法・時期などにより実際とは異なる場合があります。※家具や車などは、配置のイメージであり、賃貸物件に付属していません(家具家電付き等の表示があるものを除く)。

ポイントがたまる
住んでいるだけでポイントが貯まり、住替え時に家賃が最大3ヶ月分無料に!

らくらくパートナー
気分も手間もお財布も、らくらく。保証人不要のらくらくパートナー

株式会社ニューライフオリジナル 平塚店

TEL:0463-74-5180
FAX: 0463-23-7488

神奈川県平塚市紅谷町9-12アロー平塚30番館2階
免許番号: 神奈川県免許(9)第16032号
所属団体: (公社)神奈川県宅地建物取引業協会 / (公社)首都圏不動産公正取引協議会

取引形態
仲介