

# Sha Maison

積水ハウス品質のお部屋を シャーメゾン ショップ Shop

京急本線

県立大学駅 徒歩5分

モバイルで見る



1R  
アパート

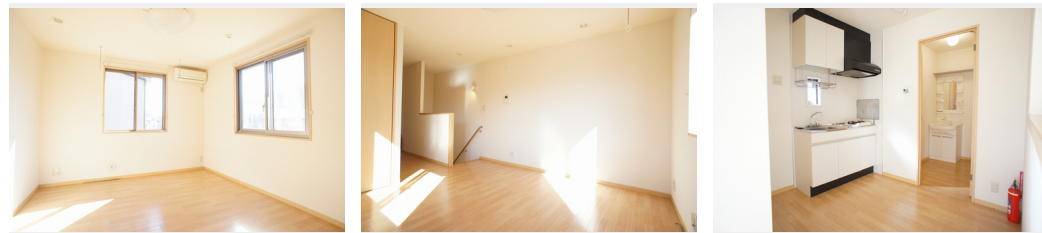
家賃 58,000 円

共益費等 3,000 円

敷金 1ヶ月

礼金 0ヶ月

礼金 0



積水ハウスの賃貸住宅 シャーメゾン

Sha Maison

この物件の  
オススメ  
ポイント

★耐震性の高い積水ハウスの軽量鉄骨賃貸住宅！★★お住まい  
頂くだけでポイントが貯まる、おトクな「シャーメゾンライフ  
POINT」★★無料インターネット導入済！（埋込式  
Wi-Fi周波数 [・・・]

## この物件についている こだわり設備

- インターネット 無料(WiFi付)
- TVモニター付き インターホン
- 防犯ガラス
- コンロ
- 給湯設備
- 温水洗浄便座
- エアコン

防音サッシ/LGBTQフレンドリー/高齢者対応可/モニタ付ドアホン/インターネット無料  
(Wi-Fi対応)/防犯ガラス(合せガラス)/玄関鍵(①キー②ロック)/給湯器/シャワー/洗  
濯機置場(室内)/洗面台/ガスコンロ/トイレ(洗浄機能付便座)/バス・トイレ(セパレート  
)/エアコン

物件名 サンライズ・コーストⅡ 201号室  
アクセス 京急本線 県立大学駅 徒歩5分  
京急本線 堀ノ内駅 徒歩15分  
所在地 神奈川県横須賀市安浦町3丁目15  
ランドマーク -

間取り ワンルーム/ワンルーム10.8(帖)  
専有面積/向き 28.0㎡/西  
築年月/構造 2006年6月中旬/軽量鉄骨・2階-2階建  
入居/契約期間 2024年5月上旬/2年  
駐車場 なし

入居諸条件備考

シャーメゾンライフSUPPORT24(月額880円税込)へ別途加入要。退室時ハウスクリーニング費用として44,000円(税込)ご負担頂きます。鍵交換費用として22,000円(税込)ご負担頂きます。/火災保険へのご加入が必要となります。\*ご入居中は、借家人賠償責任保険・個人賠償責任保険が付帯された火災保険へのご加入が必要となります。積水ハウス不動産グループでは、万一の事故の際、グループが連携して迅速に対応できる「シャーメゾンライフGUARD」(\*)へのご加入を推奨しております。\*保険契約の取扱代理店は、積水ハウス不動産東京(株)および積水ハウス不動産パートナーズ(株)となります。/積水ハウス不動産パートナーズの保証人不要プラン『らくらくパートナー』に加入が必要です。[新規契約時]事務手数料:33,000円(税込)、[毎月]保証料:月額賃料等の2%/諸費用及び、契約に要する費用は別途打合せ/更新料:新賃料の1ヶ月分

※消費税は10%として計算しています。※掲載されている図面・写真等は、作成方法や撮影方法・時期などにより実際とは異なる場合があります。※家具や車などは、配置のイメージであり、賃貸物件に付属していません(家具家電付き等の表示があるものを除く)。

ポイントがたまる  
住んでいるだけでポイントが貯まり、  
住替え時に家賃が最大3ヶ月分無料に!

らくらくパートナー  
気分も手間もお財布も、らくらく。  
保証人不要のらくらくパートナー

株式会社ライフタウン  
TEL:046-823-5086  
FAX: 046-823-5286

横須賀中央店

神奈川県横須賀市大滝町1丁目26清水ビル1-B  
免許番号: 神奈川県免許(6)第22895号  
所属団体: (公社)神奈川県宅地建物取引業協会 / (公社)首都圏不動産公正取引協議会

取引形態  
仲介