

Sha Maison

積水ハウス品質のお部屋を シャーメゾン ショップ Shop

京急本線

汐入駅 バス12分 池上住宅入口 バス停 徒歩2分

モバイルで見る



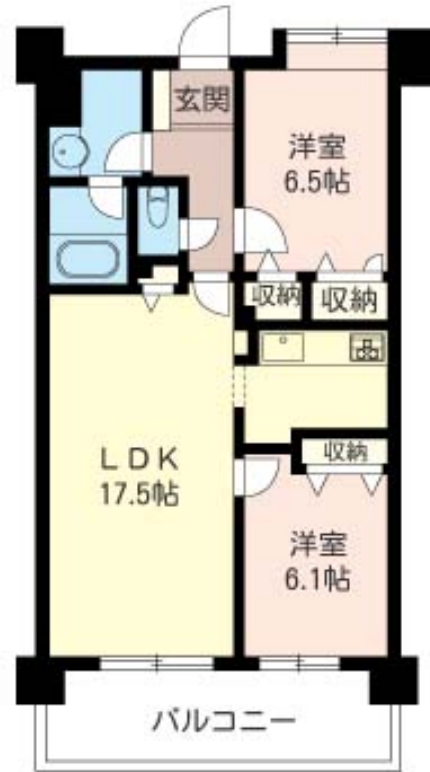
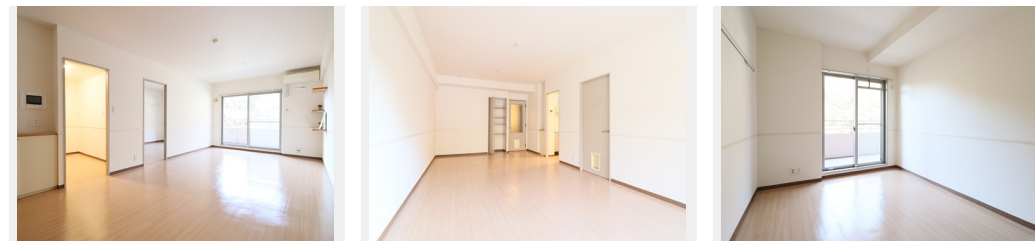
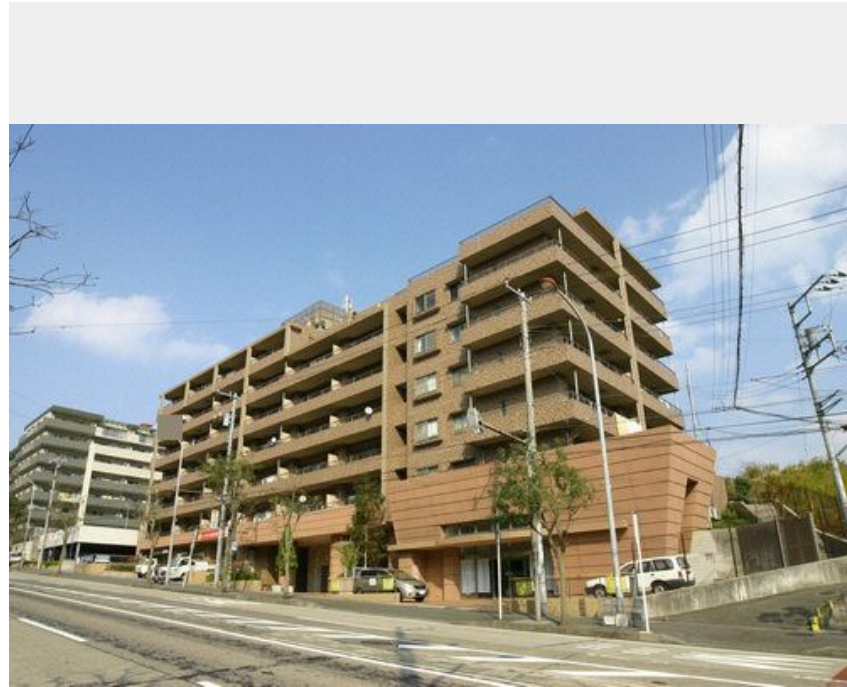
2LDK
マンション

家賃 **102,000 円**

共益費等 10,000 円

敷金 0 ヶ月

礼金 1 ヶ月



この物件の
オススメ
ポイント

★RC造エレベーター付きマンション賃貸物件★

ペットとの暮らしご相談可能です/利便性の高いエレベーター付き/エントランスに「オートロック」を採用/室内のモニターから、訪問者の顔を確認...

この物件についている **こだわり設備**

- ペット相談可
- エレベーター
- オートロック
- TVモニター付きインターホン
- 追い焚き給湯
- エアコン
- 3口コンロ
- コンロ
- 給湯設備

駐車場有り/エレベーター/ゴミ集積場(敷地内)/高齢者対応可/ペット相談可(室内小型犬)/駐輪場(屋根付き)/オートロック/CATV(都市型)/LGBTQフレンドリー/モニター付ドアホン/給湯箇所(浴室・台所・洗面所)/給湯器/給湯器(追焚機能付)/シャワー/洗濯機置場(室内)/洗面化粧台/バス・トイレ(セパレート)/エアコン/バルコニー/ガスコンロ/3口コンロ/グリル付きコンロ/都市ガス

物件名	ウエストヴァレー壱番館 305号室	間取り	2LDK/洋室6.5 洋室6.1 LDK17.5 (帖)
アクセス	京急本線 汐入駅 バス12分、池上住宅入口 バス停 徒歩2分 JR横須賀線 衣笠駅 バス6分、池上住宅入口 バス停 徒歩	専有面積 / 向き	67.2㎡ / 西
所在地	神奈川県横須賀市池上7丁目13-1	築年月 / 構造	2002年3月下旬 / 鉄筋コンクリート・3階-7階建
ランドマーク	-	入居 / 契約期間	2026年7月上旬 / 2年
		駐車場	有り / 月 11,000円 ~ 11,000円 (税込)

入居諸条件備考

シャーメゾンライフSUPPORT24(月額1,320円税込)にご加入いただきます。ご入居にかかる諸費用として、退去クリーニング費用(初回契約時) 93,500円(税込) 鍵交換費用22,000円(税込)が必要となります。/火災保険への加入が条件となります。*ご入居中は、借家人賠償責任保険・個人賠償責任保険が付帯された火災保険への加入が必要となります。積水ハウス不動産グループでは、万一の事故の際、グループが連携して迅速に対応できる「シャーメゾンライフGUARD」(*)へのご加入を推奨しております。*保険契約の取扱代理店は、積水ハウスシャーメゾンPM東京(株)および積水ハウスシャーメゾンパートナーズ(株)となります。/積水ハウスシャーメゾンパートナーズの保証人不要プラン『らくらくパートナー』に加入が必要です。【新規契約時】事務手数料:33,000円(税込)、[毎月]保証料:月額賃料等の2%/諸費用及びその他契約費用は別途打合せ/駐車場の空・料金等につきましては別途お問合せ下さい。/更新料:新賃料の1ヶ月分

No.120850500305

※消費税は10%として計算しています。※掲載されている図面・写真等は、作成方法や撮影方法・時期などにより実際とは異なる場合があります。※家具や車などは、配置のイメージであり、賃貸物件に付属していません(家具家電付き等の表示があるものを除く)。

ポイントがたまる
住んでいるだけでポイントが貯まり、住替え時に家賃が最大3ヶ月分無料!

らくらくパートナー
気分も手間もお財布も、らくらく。保証人不要のらくらくパートナー

株式会社ライフタウン
TEL:046-823-5086
FAX: 046-823-5286

横須賀中央店

神奈川県横須賀市大滝町1丁目26清水ビル1-B
免許番号: 神奈川県免許(6)第22895号
所属団体: (公社)神奈川県宅地建物取引業協会 / (公社)首都圏不動産公正取引協議会

取引形態
仲介