

# Sha Maison

積水ハウス品質のお部屋を シャーメゾン ショップ Shop

京急久里浜線

京急久里浜駅 徒歩18分

モバイルで見る



3K  
アパート

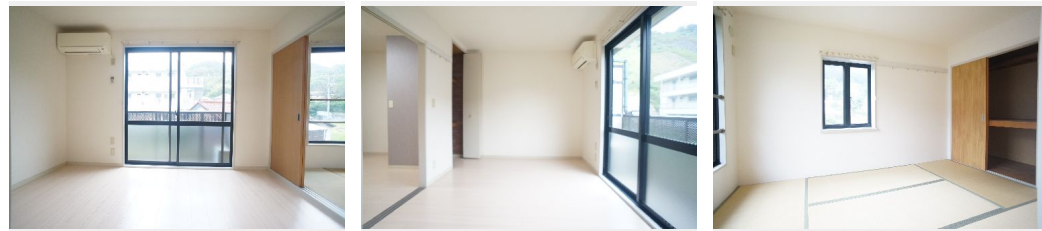
家賃 73,000 円

共益費等 6,000 円

敷金 1ヶ月

礼金 1ヶ月

駐車場 無料



積水ハウスの賃貸住宅 シャーメゾン

Sha Maison

この物件の  
オススメ  
ポイント

積水ハウスの賃貸シャーメゾン★

インターネットが無料で入居後すぐに使えます/室内のモニターから、訪問者の顔を確認できるインターホンです

この物件についている こだわり設備

- インターネット 無料(WiFi付)
- TVモニター付き インターホン
- 無料 駐車場無料
- エアコン
- 室内物干
- 給湯設備
- 温水洗浄便座

駐車場有り/高齢者対応可/CATV(都市型)/LGBTQフレンドリー/モニター付ドアホン/インターネット無料(Wi-Fi対応)/給湯箇所(浴室・台所・洗面所)/給湯器(ガス)/シャワー/洗濯機置場(室内)/洗面化粧台/室内物干し/トイレ(洗浄機能付便座)/バス・トイレ(セパレート)/エアコン/バルコニー

物件名 リバーマウンテン 203号室  
アクセス 京急久里浜線 京急久里浜駅 徒歩18分  
J R横須賀線 久里浜駅 徒歩20分  
所在地 神奈川県横須賀市久村 2 1 1 - 1  
ランドマーク -

間取り 3K/洋室5.4 洋室5.4 和室5.4 K5.8(帖)  
専有面積/向き 48.0㎡/南西  
築年月/構造 1995年11月中旬/軽量鉄骨・2階-2階建  
入居/契約期間 2026年7月上旬/2年  
駐車場 駐車場付

入居諸条件備考

シャーメゾンライフSUPPORT24(月額1,320円税込)にご加入いただきます。ご入居にかかる諸費用として、退去クリーニング費用(初回契約時) 73,150円(税込)鍵交換費用19,800円(税込)が必要です。/火災保険へのご加入が条件となります。\*ご入居中は、借家人賠償責任保険・個人賠償責任保険が付帯された火災保険へのご加入が必要となります。積水ハウス不動産グループでは、万一の事故の際、グループが連携して迅速に対応できる「シャーメゾンライフGUARD」(\*)へのご加入を推奨しております。\*保険契約の取扱代理店は、積水ハウスシャーメゾンPM東京(株)および積水ハウスシャーメゾンパートナーズ(株)となります。/積水ハウスシャーメゾンパートナーズの保証人不要プラン『らくらくパートナー』にご加入が必要です。【新規契約時】事務手数料:33,000円(税込)、【毎月】保証料:月額賃料等の2%/諸費用及びその他契約費用は別途打合せ/更新料:新賃料の1ヶ月分

No.120149300203

※消費税は10%として計算しています。※掲載されている図面・写真等は、作成方法や撮影方法・時期などにより実際とは異なる場合があります。※家具や車などは、配置のイメージであり、賃貸物件に付属していません(家具家電付き等の表示があるものを除く)。

ポイントがたまる  
住んでいるだけでポイントが貯まり、  
住替え時に家賃が最大3ヶ月分無料に!

らくらくパートナー  
気分も手間もお財布も、らくらく。  
保証人不要のらくらくパートナー

株式会社ライフタウン  
TEL:046-823-5086  
FAX: 046-823-5286

横須賀中央店

神奈川県横須賀市大滝町1丁目26清水ビル1-B  
免許番号: 神奈川県免許(6)第22895号  
所属団体: (公社)神奈川県宅地建物取引業協会 / (公社)首都圏不動産公正取引協議会

取引形態  
仲介