

# Sha Maison

積水ハウス品質のお部屋を シャーメゾン ショップ Shop

小田急江ノ島線

東林間駅 徒歩5分

モバイルで見る



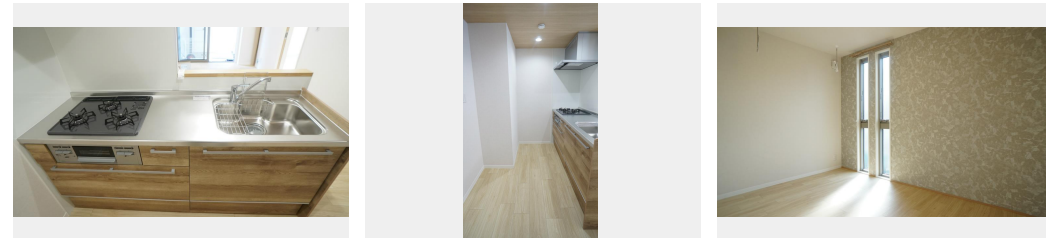
**1LDK**  
アパート

家賃 **94,000 円**

共益費等 7,000 円

敷金 0 ヶ月

礼金 2 ヶ月



積水ハウスの賃貸住宅 シャーメゾン

Sha Maison

この物件の  
オススメ  
ポイント

無料Wi-Fiインターネット/共用部オートロック玄関/都市ガス/エアコン全室/3口コンロシステムキッチン/追い焚き給湯/浴室暖房乾燥機/温水洗浄機能付便座/洗髪洗面化粧台

この物件についている **こだわり設備**

- 屋内共用廊下タイプ
- 高遮音床システム
- 宅配BOX
- 住宅性能評価
- 耐震等級3
- 耐震等級3
- 断熱等性能等級4
- インターネット無料(WiFi付)
- TVモニター付きインターホン
- オートロック
- 防犯カメラ
- 防犯ガラス
- 対面キッチン

高遮音床システム「SHAI DD55」/住宅性能評価/耐震等級3/断熱等性能等級4/ホテルライク/宅配BOX/ゴミ集積場(敷地内)/高齢者対応可/駐輪場(屋根無し)/オートロック/防犯カメラ/BS/4K・8K対応/LGBTQフレンドリー/角部屋/アクセントクロス/雨戸(シャッタータイプ)/モニタ付ドアホン/ダウンライト/インターネット無料(Wi-Fi対応)/防犯ガラス(合せガラス)/玄関鍵(①キー②ロック)/給湯箇所(浴室・台所・洗面所)/エコジョーズ/給湯器(追焚機能付)/浴室乾燥機(暖房乾燥)/シャワー/ユニットバス1318/洗濯機置場(室

物件名	ブルームステージ 101号室	間取り	1LDK/洋室5.5 LDK10.8 (帖)
アクセス	小田急江ノ島線 東林間駅 徒歩5分 小田急小田原線 相模大野駅 徒歩13分	専有面積 / 向き	41.0㎡ / 南東
所在地	神奈川県相模原市南区上鶴間6丁目	築年月 / 構造	2025年2月下旬 / 軽量鉄骨・1階-2階建
ランドマーク	-	入居 / 契約期間	2025年2月下旬 / 2年
		駐車場	なし

入居諸条件備考

シャーメゾンライフSUPPORT24(月額1,320円税込)にご加入いただけます。ご入居にかかる諸費用として、退去クリーニング費用(初回契約時) 56,760円(税込)が必要です。/火災保険へのご加入が条件となります。\*ご入居中は、借家人賠償責任保険・個人賠償責任保険が付帯された火災保険へのご加入が必要となります。積水ハウス不動産グループでは、万一の事故の際、グループが連携して迅速に対応できる「シャーメゾンライフGUARD」(\*)へのご加入を推奨しております。\*保険契約の取扱代理店は、積水ハウスシャーメゾンPM東京(株)および積水ハウスシャーメゾンパートナーズ(株)となります。/積水ハウスシャーメゾンパートナーズの保証人不要プラン『らくらくパートナー』に加入が必要です。【新規契約時】事務手数料:33,000円(税込)、【毎月】保証料:月額賃料等の2%/諸費用及びその他契約費用は別途打合せ/更新料:新賃料の1ヶ月分

※消費税は10%として計算しています。※掲載されている図面・写真等は、作成方法や撮影方法・時期などにより実際とは異なる場合があります。※家具や車などは、配置のイメージであり、賃貸物件に付属していません(家具家電付き等の表示があるものを除く)。

No.123429100101

**ポイントがたまる**  
住んでいるだけでポイントが貯まり、住替え時に家賃が最大3ヶ月分無料に!

**らくらくパートナー**  
気分も手間もお財布も、らくらく。保証人不要のらくらくパートナー

株式会社アイエム 本店  
TEL:042-701-7822  
FAX: 042-701-7899

神奈川県相模原市南区相模大野8丁目2-6第1島ビル2階  
免許番号: 神奈川県免許(2)第30243号  
所属団体: (公財)日本賃貸住宅管理協会 / (公社)神奈川県宅地建物取引業協会 / (公社)首都圏不動産公正取引協議会

取引形態  
仲介