

# Sha Maison

積水ハウス品質のお部屋を シャーメゾン ショップ Shop

小田急江ノ島線

東林間駅 徒歩15分

モバイルで見る



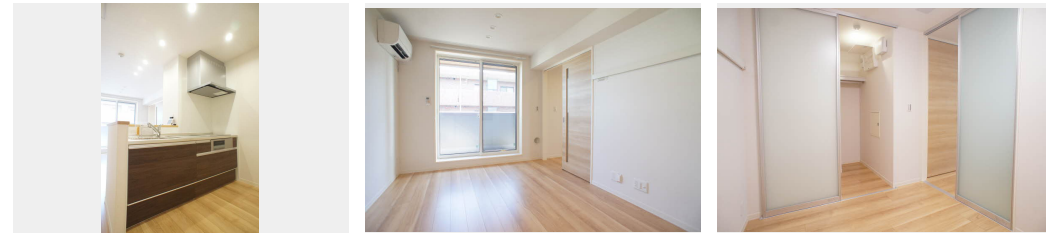
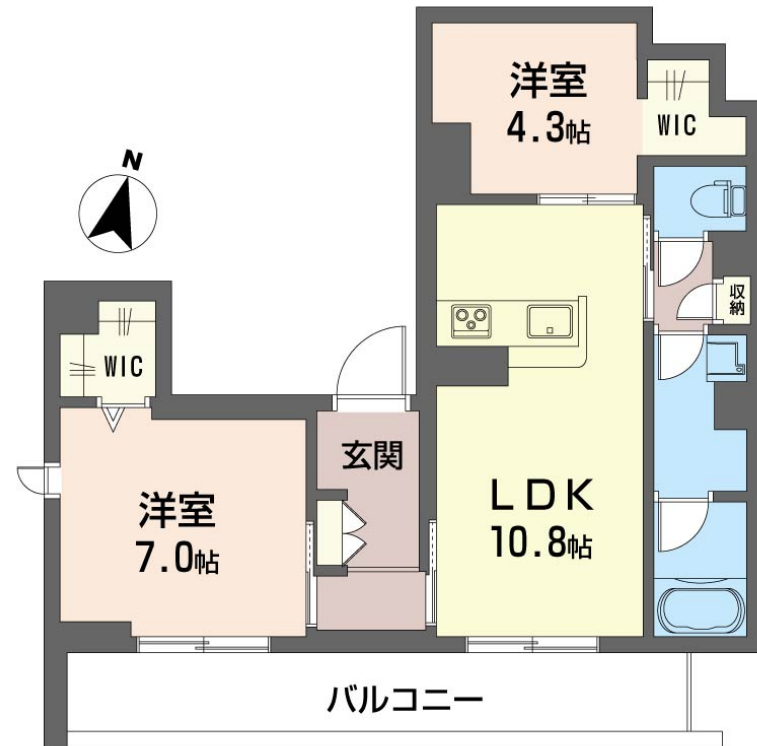
2LDK  
マンション

家賃 **119,000 円**

共益費等 8,000 円

敷金 0 ヶ月

礼金 2 ヶ月



積水ハウスの賃貸住宅 シャーメゾン

Sha Maison

この物件の  
オススメ  
ポイント

積水ハウスの「ホテルライクZEHシャーメゾン」  
上階からの音を大幅に抑える高遮音床システム「シャイド」を  
採用/雨や雪が吹き込まない快適な内廊下、内階段を設けてい  
ます/利便性の高い工・・・

## この物件についている こだわり設備

- 高遮音床システム
- 屋内共用廊下タイプ
- エレベーター
- 宅配BOX
- インターネット無料(WiFi付)
- オートロック
- 防犯カメラ
- TVモニター付きインターホン
- WIC・納戸
- 浴室乾燥機
- 追い焚き給湯
- エアコン

駐車場有り/高遮音床システム「SHAIDD55」/ホテルライク/都市ガス/エレベーター/宅配BOX/ゴミ集積場(敷地内)/高齢者対応可/駐輪場(屋根無し)/オートロック/防犯カメラ/フローリング/モニター付ドアホン/全身ミラー/インターネット無料(Wi-Fi対応)/エコジョーズ/給湯器(追焚機能付)/ZEH(ネット・ゼロ・エネルギー・ハウス)/浴室乾燥機(暖房乾燥)/ユニットバス1318/洗髪洗面化粧台/室内物干し/対面キッチン/IHクッキングヒーター/3口コンロ/グリル付きコンロ/トイレ(洗浄機能付便座)/バス・トイレ(セパレート)/ウォー

物件名	エフスカイパーク 303号室	間取り	2LDK/洋室4.3 洋室7 LDK10.8 (帖)
アクセス	小田急江ノ島線 東林間駅 徒歩15分	専有面積 / 向き	55.7㎡/南
所在地	神奈川県相模原市南区上鶴間本町9丁目2-15	築年月 / 構造	2023年9月下旬/重量鉄骨・3階-4階建
ランドマーク	-	入居 / 契約期間	2026年8月上旬/2年
		駐車場	有り/月 9,000円 ~ 9,000円 (税込)

入居諸条件備考

シャーメゾンライフSUPPORT24(月額1,320円税込)にご加入いただきます。ご入居にかかる諸費用として、退室時ハウスクリーニング費用83,380円(税込)鍵交換費用30,250円(税込)が必要です。/火災保険へのご加入が条件となります。\*ご入居中は、借家人賠償責任保険・個人賠償責任保険が付帯された火災保険へのご加入が必要となります。積水ハウス不動産グループでは、万一の事故の際、グループが連携して迅速に対応できる「シャーメゾンライフGUARD」(\*)へのご加入を推奨しております。\*保険契約の取扱代理店は、積水ハウスシャーメゾンPM東京(株)および積水ハウスシャーメゾンパートナーズ(株)となります。/積水ハウスシャーメゾンパートナーズの保証人不要プラン『らくらくパートナー』に加入が必要です。【新規契約時】事務手数料:33,000円(税込)、[毎月]保証料:月額賃料等の2%/諸費用及びその他契約費用は別途打合せ/駐車場の空・料金等につきましては別途お問合せ下さい。/更新料:新賃料の1ヶ月分

No.120977500303

※消費税は10%として計算しています。※掲載されている図面・写真等は、作成方法や撮影方法・時期などにより実際とは異なる場合があります。※家具や車などは、配置のイメージであり、賃貸物件に付属していません(家具家電付き等の表示があるものを除く)。

**ポイントがたまる**  
住んでいるだけでポイントが貯まり、  
住替え時に家賃が最大3ヶ月分無料に!

**らくらくパートナー**  
気分も手間もお財布も、らくらく。  
保証人不要のらくらくパートナー

株式会社アイエム 本店  
TEL:042-701-7822  
FAX: 042-701-7899

神奈川県相模原市南区相模大野8丁目2-6第1島ビル2階  
免許番号: 神奈川県免許(2)第30243号  
所属団体: (公財)日本賃貸住宅管理協会 / (公社)神奈川県宅地建物取引  
業協会 / (公社)首都圏不動産公正取引協議会

取引形態  
仲介