

Sha Maison

積水ハウス品質のお部屋を シャーメゾン ショップ Shop

小田急小田原線

相武台前駅 バス15分 徒歩5分

モバイルで見る



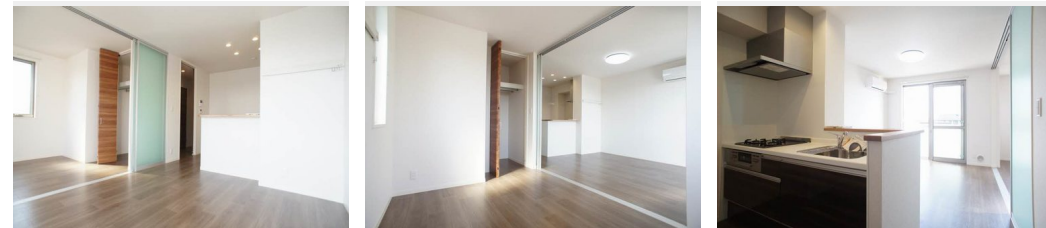
3LDK
アパート

家賃 80,000 円

共益費等 5,000 円

敷金 1ヶ月

礼金 1ヶ月



積水ハウスの賃貸住宅 シャーメゾン

Sha Maison

この物件の
オススメ
ポイント

ペット飼育可物件（飼育条件については備考確認ください）／エアコン1台付／3口コンロシステムキッチン／追い焚き給湯・浴室暖房乾燥機付のお風呂／雨の日でも洗濯物を干せる室内物干し／全室・・・

この物件についている こだわり設備

- 高遮音床システム
- ペット相談可
- 給湯設備
- しや熱断熱複層ガラス
- 対面キッチン
- エコジョーズ
- TVモニター付きインターホン
- コンロ
- 追い焚き給湯
- 防犯ガラス
- 3口コンロ
- 浴室乾燥機

駐車場有り／高遮音床システム「SHAIDD55」／ゴミ集積場（敷地内）／ペット相談可（犬・猫可）／駐輪場（屋根付き）／BS／LGBTQフレンドリー／高齢者対応可／アクセントクロス／しや熱断熱複層ガラス／雨戸（シャッタータイプ）／モニター付ドアホン／防犯ガラス（合せガラス）／玄関鍵（①キー②ロック）／給湯箇所（浴室・台所・洗面所）／エコジョーズ／給湯器（追焚機能付）／浴室乾燥機（暖房乾燥）／シャワー／ユニットバス1318／洗濯機置場（室内）／洗髪洗面化粧台／室内物干し／対面キッチン／ガスコンロ／3口コンロ／グリル付きコンロ／トイレ（洗浄機能付便座）／

物件名 サンパース 201号室

アクセス 小田急小田原線 相武台前駅 バス15分、下磯部 バス停 徒歩5分

所在地 神奈川県相模原市南区磯部 9 5 7

ランドマーク -

間取り 3LDK／洋室6.2 洋室5.3 洋室5.1 LDK10.2 (帖)

専有面積 / 向き 68.8㎡ / 南

築年月 / 構造 2020年3月下旬 / 軽量鉄骨・2階-2階建

入居 / 契約期間 2024年4月下旬 / 2年

駐車場 有り / 月 5,500円 ~ 8,800円 (税込)

入居諸条件備考

シャーメゾンライフSUPPORT24（月額880円税込）へ別途加入要。退室時ハウスクリーニング費用として77,880円（税込）ご負担頂きます。鍵交換費用として24,200円（税込）ご負担頂きます。／火災保険へのご加入が条件となります。＊ご入居中は、借家人賠償責任保険・個人賠償責任保険が付帯された火災保険へのご加入が必要となります。積水ハウス不動産グループでは、万一の事故の際、グループが連携して迅速に対応できる「シャーメゾンライフGUARD」(*)へのご加入を推奨しております。＊保険契約の取扱代理店は、積水ハウス不動産東京(株)および積水ハウス不動産パートナーズ(株)となります。／積水ハウス不動産パートナーズの保証人不要プラン『らくらくパートナー』へご加入が必要です。【新規契約時】事務手数料：33,000円(税込)、【毎月】保証料：月額賃料等の2%／諸費用及び、契約に要する費用は別途打合せ／ペット飼育条件：小型犬、猫いずれか1匹まで／室内飼育限定／飼育の場合、敷金プラス1ヶ月／駐車場の空・料金等につきましては別途お問合せ下さい。／更新料：新賃料の1ヶ月分

※消費税は10%として計算しています。※掲載されている図面・写真等は、作成方法や撮影方法・時期などにより実際とは異なる場合があります。＊家具や車などは、配置のイメージであり、賃貸物件に付属していません（家具家電付き等の表示があるものを除く）。

ポイントがたまる
住んでいるだけでポイントが貯まり、住替え時に家賃が最大3ヶ月分無料に!

らくらくパートナー
気分も手間もお財布も、らくらく。保証人不要のらくらくパートナー

有限会社岡崎不動産
TEL:046-256-1205
FAX: 046-255-9171

神奈川県座間市相武台1丁目37-10
免許番号：神奈川県免許(12)第10467号
所属団体：(公社)神奈川県宅地建物取引業協会 / (公社)首都圏不動産公正取引協議会

取引形態
仲介