

# Sha Maison

積水ハウス品質のお部屋を シャーメゾン ショップ Shop

小田急江ノ島線

東林間駅 徒歩12分

モバイルで見る



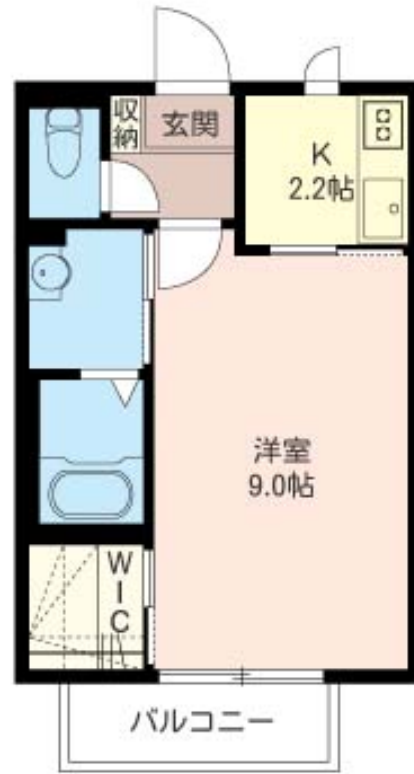
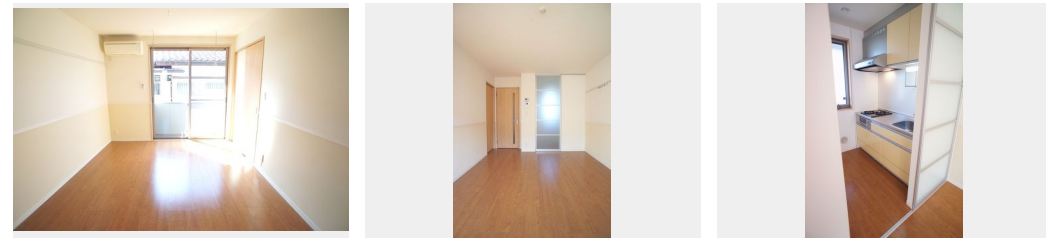
1K  
アパート

家賃 68,000 円

共益費等 6,000 円

敷金 1ヶ月

礼金 1ヶ月



積水ハウスの賃貸住宅 シャーメゾン

Sha Maison

この物件の  
オススメ  
ポイント

JCOM320MWi-Fi利用可能。防犯カメラ設置物件です。浴室乾燥機、温水洗浄便座、全身鏡エアコン1台付、ウォークインクローゼット、追い焚き機能付きユニットバス

### この物件についている こだわり設備

- インターネット 無料(WiFi付)
- TVモニター付き インターホン
- 防犯カメラ
- 防犯ガラス
- ペット相談可
- 給湯設備
- 追い焚き給湯
- 浴室乾燥機
- 洗髪洗面台
- エアコン
- フローリング付
- WIC・納戸

ゴミ集積場(敷地内) / 高齢者対応可 / ペット相談可(室内小型犬) / 駐輪場(屋根付き) / 防犯カメラ / CATV(都市型) / インターネット対応(CATV) / LGBTQフレンドリー / フローリング / モニタ付ドアホン / 全身ミラー / インターネット無料(Wi-Fi対応) / 防犯ガラス(合せガラス) / 玄関鍵(①キー②ロック) / 給湯箇所(浴室・台所・洗面所) / 給湯器 / 給湯器(追い焚き機能付) / 浴室乾燥機(暖房乾燥) / シャワー / 洗濯機置場(室内) / 洗髪洗面化粧台 / バス・トイレ(セパレート) / ウォークインクローゼット / 大型玄関収納 / エアコン / バルコニー

物件名	リベルタ東林間 203号室	間取り	1K/洋室9 K2.2(帖)
アクセス	小田急江ノ島線 東林間駅 徒歩12分 小田急小田原線 小田急相模原駅 徒歩14分	専有面積 / 向き	29.25㎡ / 南西
所在地	神奈川県相模原市南区東林間2丁目5-7	築年月 / 構造	2010年1月中旬 / 軽量鉄骨・2階-2階建
ランドマーク	-	入居 / 契約期間	2024年5月上旬 / 2年
		駐車場	なし

入居諸条件備考

シャーメゾンライフSUPPORT24(月額880円税込)へ別途加入要。退室時ハウスクリーニング費用として44,000円(税込)ご負担頂きます。鍵交換費用として22,000円(税込)ご負担頂きます。/火災保険へのご加入が条件となります。\*ご入居中は、借家人賠償責任保険・個人賠償責任保険が付帯された火災保険へのご加入が必要となります。積水ハウス不動産グループでは、万一の事故の際、グループが連携して迅速に対応できる「シャーメゾンライフGUARD」(\*)へのご加入を推奨しております。\*保険契約の取扱代理店は、積水ハウス不動産東京(株)および積水ハウス不動産パートナーズ(株)となります。/積水ハウス不動産パートナーズの保証人不要プラン『らくらくパートナー』にご加入が必要です。[新規契約時]事務手数料:33,000円(税込)、[毎月]保証料:月額賃料等の2%/諸費用及び、契約に要する費用は別途打合せ/更新料:新賃料の1ヶ月分

※消費税は10%として計算しています。※掲載されている図面・写真等は、作成方法や撮影方法・時期などにより実際とは異なる場合があります。※家具や車などは、配置のイメージであり、賃貸物件に付属していません(家具家電付き等の表示があるものを除く)。

ポイントがたまる  
住んでいるだけでポイントが貯まり、  
住替え時に家賃が最大3ヶ月分無料に!

らくらくパートナー  
気分も手間もお財布も、らくらく。  
保証人不要のらくらくパートナー

株式会社アイエム 本店  
TEL:042-701-7822  
FAX: 042-701-7899

神奈川県相模原市南区相模大野8丁目2-6第1島ビル2階  
免許番号: 神奈川県免許(2)第30243号  
所属団体: (公財)日本賃貸住宅管理協会 / (公社)神奈川県宅地建物取引業協会 / (公社)首都圏不動産公正取引協議会

取引形態  
仲介