

# Sha Maison

積水ハウス品質のお部屋を シャーメゾン ショップ Shop

京王相模原線

多摩境駅 徒歩13分

モバイルで見る



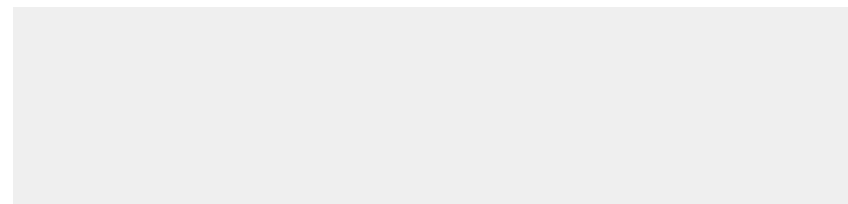
## 2LDK マンション

# 家賃 110,000 円

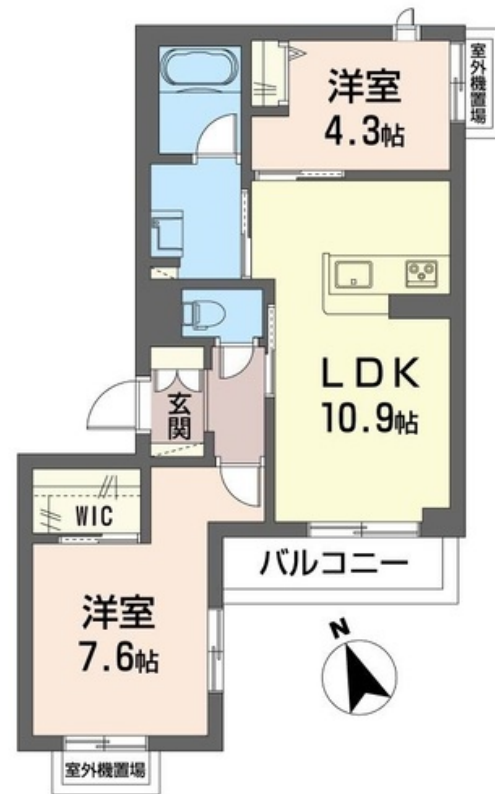
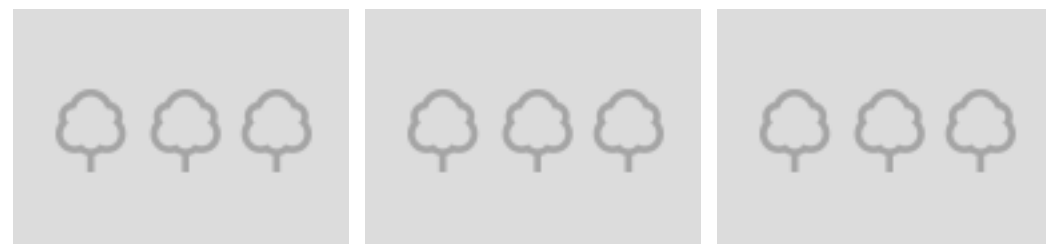
共益費等 8,000 円

敷金 1ヶ月

礼金 2ヶ月



完成予定図の為、実際の建物と異なる場合がございます。また、絵図中の配色等はイメージです。



積水ハウスの賃貸住宅 シャーメゾン

## Sha Maison

### この物件の オススメ ポイント

積水ハウス施工のシャーメゾン！無料Wi-Fi導入物件！共用玄関オートロック！防犯カメラ！敷地内駐車場有（別途税込 ¥8,800/月）！バイク置場有（別途税込 ¥2,200/月）！都市ガ・・・

### この物件についている こだわり設備

- 高遮音床システム
- BELS
- ZEH
- 宅配BOX
- 太陽光発電
- 住宅性能評価
- 耐震等級3
- インターネット無料(WiFi付)
- IOT対応
- TVモニター付きインターホン
- オートロック
- 防犯カメラ

駐車場有り/高遮音床システム「SHAIDD55」/住宅性能評価/耐震等級3/宅配BOX/ゴミ集積場(敷地内)/ペット相談可(犬・猫可)/駐輪場(屋根付き)/オートロック/防犯カメラ/4K・8K対応/BS/LGBTQフレンドリー/角部屋/アクセントクロス/フローリング/雨戸(シャッタータイプ)/モニタ付ドアホン/全身ミラー/ダウンライト/インターネット無料(Wi-Fi対応)/IOT対応/給湯箇所(浴室・台所・洗面所)/エコジョーズ/給湯器(追焚機能付)/太陽光発電/ZEH(ネット・ゼロ・エネルギー・ハウス)/建築物省エネ性能表示制度

物件名 ロイヤルレジデンスT&Y 302号室

アクセス 京王相模原線 多摩境駅 徒歩13分

所在地 神奈川県相模原市中央区宮下本町3丁目341番1

ランドマーク -

間取り 2LDK/洋室7.6 洋室4.3 LDK10.9 (帖)

専有面積 / 向き 54.43㎡ / 南

築年月 / 構造 2024年8月上旬 / 重量鉄骨・3階-3階建

入居 / 契約期間 2024年8月上旬 / 2年

駐車場 有り / 月 8,800円 ~ 8,800円 (税込)

入居諸条件備考

シャーメゾンライフSUPPORT24 (月額880円税込)へ別途加入要。退室時ハウスクリーニング費用として65,230円(税込)ご負担頂きます。スマートロック設定費用として16,500円(税込)ご負担頂きます。/火災保険へのご加入が条件となります。\*ご入居中は、借家人賠償責任保険・個人賠償責任保険が付帯された火災保険へのご加入が必要となります。積水ハウス不動産グループでは、万一の事故の際、グループが連携して迅速に対応できる「シャーメゾンライフGUARD」(\*)へのご加入を推奨しております。\*保険契約の取扱代理店は、積水ハウス不動産東京(株)および積水ハウス不動産パートナーズ(株)となります。/積水ハウス不動産パートナーズの保証人不要プラン『らくらくパートナー』に加入が必要です。【新規契約時】事務手数料:33,000円(税込)、[毎月]保証料:月額賃料等の2%/諸費用及び、契約に要する費用は別途打合せ/駐車場の空・料金等につきましては別途お問合せ下さい。/更新料:新賃料の1ヶ月分

※消費税は10%として計算しています。※掲載されている図面・写真等は、作成方法や撮影方法・時期などにより実際とは異なる場合があります。※家具や車などは、配置のイメージであり、賃貸物件に付属していません(家具家電付き等の表示があるものを除く)。

**ポイントがたまる**  
住んでいるだけでポイントが貯まり、住替え時に家賃が最大3ヶ月分無料に!

**らくらくパートナー**  
気分も手間もお財布も、らくらく。保証人不要のらくらくパートナー

### 株式会社相急土地

TEL:042-771-3511  
FAX: 042-771-3582

神奈川県相模原市緑区橋本3丁目4-8  
免許番号: 神奈川県免許(15)第4247号  
所属団体: (公社)神奈川県宅地建物取引業協会 / (公社)首都圏不動産公正取引協議会

取引形態  
仲介