

Sha Maison

積水ハウス品質のお部屋を シャーメゾン ショップ Shop

J R 横浜線

相模原駅 徒歩17分

モバイルで見る



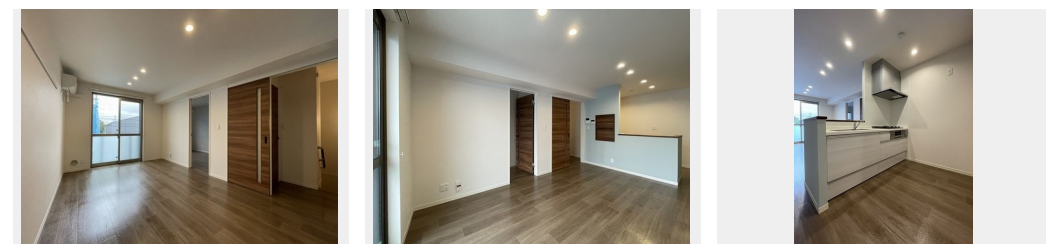
3LDK
アパート

家賃 **110,000 円**

共益費等 8,000 円

敷金 0 ヶ月

礼金 2 ヶ月



積水ハウスの賃貸住宅 シャーメゾン

Sha Maison

この物件の
オススメ
ポイント

積水ハウス施工の賃貸住宅シャーメゾン
上階からの音を大幅に抑える高遮音床システム「シャイド」を採用／「犬・猫」との暮らしご相談可能です／宅配ボックス付きなので不在時にも荷物を受け取・・・

この物件についている こだわり設備

- 高遮音床システム
- 犬/猫相談可
- 宅配BOX
- インターネット無料(WiFi付)
- 防犯カメラ
- 防犯ガラス
- TVEモニター付きインターホン
- 浴室乾燥機
- 追い焚き給湯
- エアコン
- 対面キッチン
- 3口コンロ

駐車場有り／高遮音床システム「SHAIDD55」／都市ガス／宅配BOX／ゴミ集積場（敷地内）／高齢者対応可／ペット相談可（犬・猫可）／駐輪場（屋根付き）／防犯カメラ／BS／CATV（都市型）／インターネット対応（CATV）／LGBTQフレンドリー／雨戸（シャッタータイプ）／モニタ付ドアホン／全身ミラー／ダウンライト／インターネット無料（WiFi対応）／防犯ガラス（合せガラス）／玄関鍵（①キー②ロック）／給湯箇所（浴室・台所・洗面所）／エコジョーズ／給湯器（追焚機能付）／浴室乾燥機（暖房乾燥）／シャワー／ユニットバ

物件名 ラ・フェリーチェ 202号室
アクセス J R 横浜線 相模原駅 徒歩17分
京王相模原線 多摩境駅 徒歩18分
所在地 神奈川県相模原市中央区宮下本町 2 丁目 8 - 3
ランドマーク -

間取り 3LDK／洋室6.5 洋室6 洋室4.9 LDK12 (帖)
専有面積 / 向き 71.55㎡ / 南東
築年月 / 構造 2021年10月中旬 / 軽量鉄骨・2階-2階建
入居 / 契約期間 2026年8月上旬 / 2年
駐車場 有り / 月 6,600円 ~ 6,600円 (税込)

入居諸条件備考

シャーメゾンライフSUPPORT24（月額1,320円税込）にご加入いただきます。ご入居にかかる諸費用として、退去クリーニング費用（初回契約時）98,670円（税込）鍵交換費用12,100円（税込）が必要です。／火災保険へのご加入が条件となります。※ご入居中は、借家人賠償責任保険・個人賠償責任保険が付帯された火災保険へのご加入が必要となります。積水ハウス不動産グループでは、万一の事故の際、グループが連携して迅速に対応できる「シャーメゾンライフGUARD」(*)へのご加入を推奨しております。*保険契約の取扱代理店は、積水ハウスシャーメゾンPM東京（株）および積水ハウスシャーメゾンパートナーズ（株）となります。／積水ハウスシャーメゾンパートナーズの保証人不要プラン『らくらくパートナー』に加入が必要です。【新規契約時】事務手数料：33,000円（税込）、【毎月】保証料：月額賃料等の2％／諸費用及びその他契約費用は別途打合せ／駐車場の空・料金等につきましては別途お問合せ下さい。／更新料：新賃料の1ヶ月分

No.123420200202
※消費税は10%として計算しています。※掲載されている図面・写真等は、作成方法や撮影方法・時期などにより実際とは異なる場合があります。※家具や車などは、配置のイメージであり、賃貸物件に付属しておりません（家具家電付き等の表示があるものを除く）。

ポイントがたまる
住んでいるだけでポイントが貯まり、住替え時に家賃が最大3ヶ月分無料に!

らくらくパートナー
気分も手間もお財布も、らくらく。保証人不要のらくらくパートナー

株式会社橋本ハウジング
TEL:042-772-1940
FAX: 042-772-1942

神奈川県相模原市緑区橋本6丁目2-2 B'Sモール2F
免許番号：神奈川県免許(7)第21009号
所属団体：（公社）全日本不動産協会 / （公社）首都圏不動産公正取引協議会

取引形態
仲介