



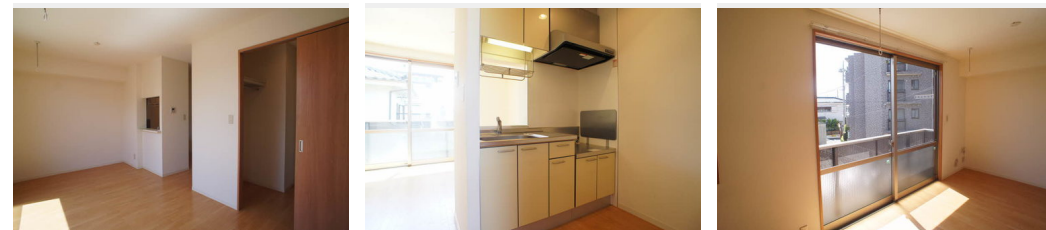
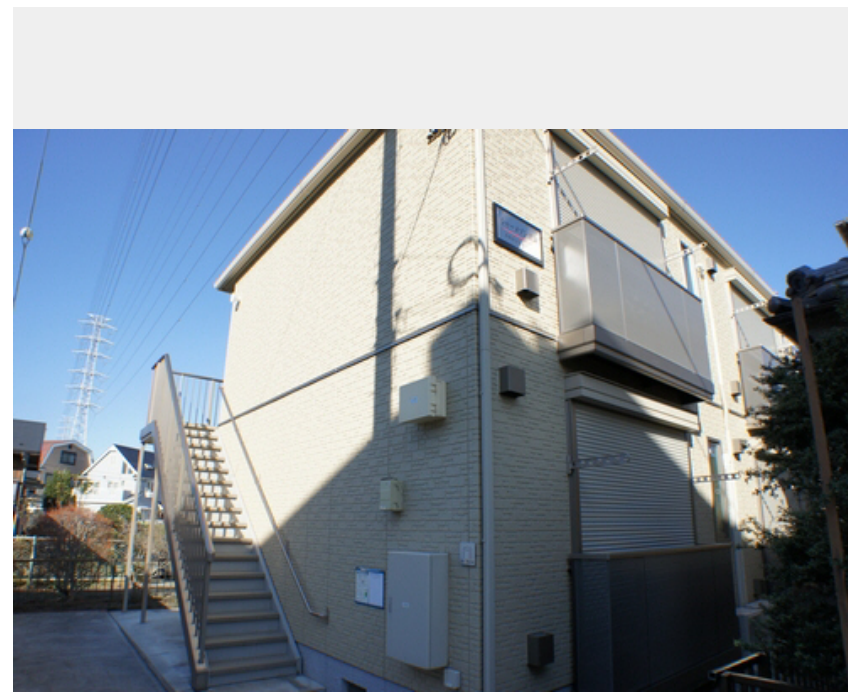
**1R**  
アパート

家賃 **50,000 円**

共益費等 **5,000 円**

敷金 **1 ヶ月**

礼金 **1 ヶ月**



積水ハウスの賃貸住宅 シャーメゾン

Sha Maison

**この物件の  
オススメ  
ポイント**

積水ハウス施工の賃貸住宅「シャーメゾン」♪角部屋になります♪サッシは防犯強化ガラスを使用！トイレは暖房・洗浄機能付きです♪室内洗濯機置き場♪電動シャッター有り♪TV付きモニターホン・・・

**この物件についている こだわり設備**

- TVモニター付きインターホン
- 給湯設備
- 洗面洗面台
- 室内物干
- 温水洗浄便座
- エアコン
- 電動シャッター
- WIC・納戸
- 大型収納

ゴミ集積場（敷地内）／BS／LGBTQフレンドリー／高齢者対応可／雨戸（電動シャッタータイプ）／モタ付ドアホン／玄関鍵（①キー②ロック）／給湯箇所（浴室・台所・洗面所）／給湯器（ガス）／シャワー／洗濯機置場（室内）／洗面化粧台／室内物干し／トイレ（洗浄機能付便座）／バス・トイレ（セパレート）／ウォークインクローゼット／エアコン

物件名	シャーメゾン清新 102号室	間取り	ワンルーム／洋室10.8 (帖)
アクセス	J R 横浜線 相模原駅 徒歩11分 J R 相模線 南橋本駅 徒歩14分	専有面積 / 向き	30.0㎡ / 南東
所在地	神奈川県相模原市中央区清新 2 丁目 1 5 - 3	築年月 / 構造	2008年7月下旬 / 軽量鉄骨・1階-2階建
ランドマーク	-	入居 / 契約期間	2024年6月上旬 / 2年
		駐車場	なし

入居諸条件備考

シャーメゾンライフSUPPORT24（月額880円税込）にご加入いただきます。ご入居にかかる諸費用として、退室時ハウスクリーニング費用44,000円（税込）鍵交換費用22,000円（税込）が必要です。／火災保険へのご加入が条件となります。＊ご入居中は、借家人賠償責任保険・個人賠償責任保険が付帯された火災保険へのご加入が必要となります。積水ハウス不動産グループでは、万一の事故の際、グループが連携して迅速に対応できる「シャーメゾンライフGUARD」(\*)へのご加入を推奨しております。＊保険契約の取扱代理店は、積水ハウス不動産東京(株)および積水ハウス不動産パートナーズ(株)となります。／積水ハウス不動産パートナーズの保証人不要プラン『らくらくパートナー』にご加入が必要です。【新規契約時】事務手数料：33,000円(税込)、【毎月】保証料：月額賃料等の2%／諸費用及び、契約に要する費用は別途打合せ／更新料：新賃料の1ヶ月分

※消費税は10%として計算しています。※掲載されている図面・写真等は、作成方法や撮影方法・時期などにより実際とは異なる場合があります。＊家具や車などは、配置のイメージであり、賃貸物件に付属していません（家具家電付き等の表示があるものを除く）。

**ポイントがたまる**  
住んでいるだけでポイントが貯まり、住替え時に家賃が最大3ヶ月分無料に!

**らくらくパートナー**  
気分も手間もお財布も、らくらく。保証人不要のらくらくパートナー

**相模原土地開発株式会社**  
TEL:042-752-2323  
FAX: 042-752-4329

神奈川県相模原市中央区相模原 2 丁目 1 - 3  
免許番号：神奈川県免許(16)第2314号  
所属団体：(公財)日本賃貸住宅管理協会 / (公社)神奈川県宅地建物取引業協会 / (公社)首都圏不動産公正取引協議会

取引形態  
仲介