

Sha Maison

積水ハウス品質のお部屋を シャーメゾン ショップ Shop

J R 相模線

上溝駅 徒歩14分

モバイルで見る



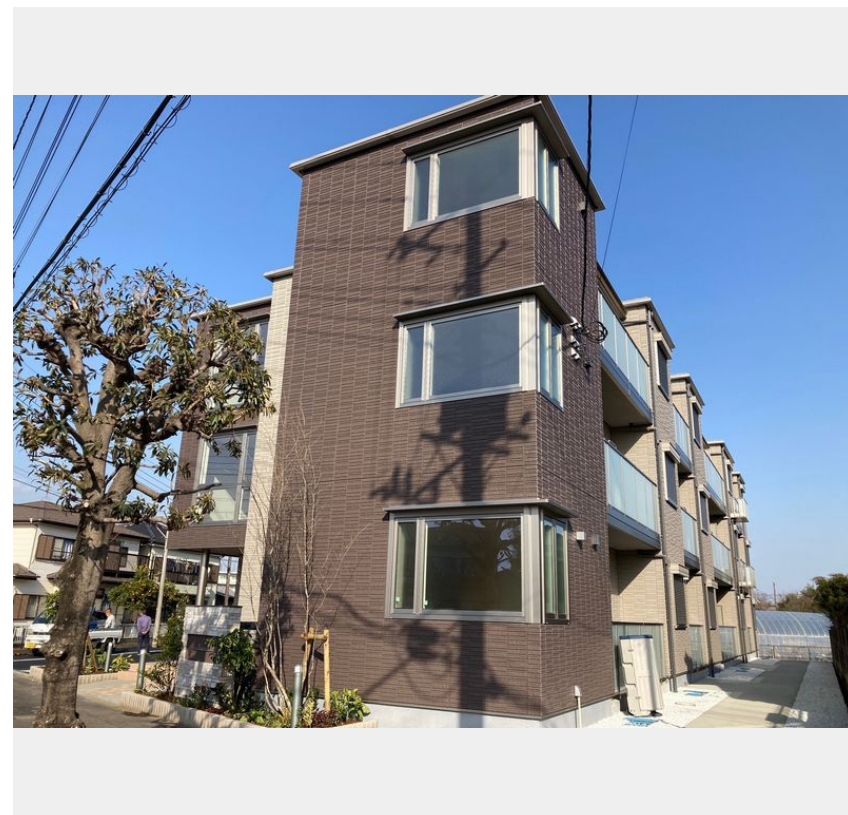
1LDK
マンション

家賃 **90,000 円**

共益費等 **9,000 円**

敷金 **0 ヶ月**

礼金 **1 ヶ月**



この物件の
**オススメ
ポイント**

積水ハウス施工の賃貸住宅シャーメゾン
上階からの音を大幅に抑える高遮音床システム「シャイド」を採用／「犬・猫」との暮らしご相談可能です／雨や雪が吹き込まない快適な内廊下、内階段を設・・・

この物件についている **こだわり設備**

- 高遮音床システム
- 犬/猫相談可
- 屋内共用廊下タイプ
- エレベーター
- 宅配BOX
- インターネット無料(WiFi付)
- オートロック
- 防犯カメラ
- 防犯ガラス
- TVモニター付きインターホン
- WIC・納戸
- 浴室乾燥機

駐車場有り/高遮音床システム「SHAIDD55」/住宅性能評価/ホテルライク/都市ガス/エレベーター/宅配BOX/ゴミ集積場(敷地内)/高齢者対応可/ペット相談可(犬・猫可)/駐輪場(屋根付き)/オートロック/防犯カメラ/BS/CATV(都市型)/LGBTQフレンドリー/アクセントクロス/雨戸(シャッタータイプ)/モニター付ドアホン/インターネット無料(Wi-Fi対応)/防犯ガラス(合せガラス)/玄関鍵(①キー②ロック)/給湯箇所(浴室・台所・洗面所)/エコジョーズ/給湯器(追焚機能付)/浴室乾燥機(暖房乾燥)/シャワー/ユニットバス1318/洗

積水ハウスの賃貸住宅 シャーメゾン
Sha Maison

物件名	リラフォート 305号室	間取り	1LDK/洋室7.3 LDK11.4 (帖)
アクセス	J R 相模線 上溝駅 徒歩14分 J R 相模線 番田駅 徒歩10分	専有面積 / 向き	45.9㎡ / 南
所在地	神奈川県相模原市中央区上溝 2 1 3 3 - 1	築年月 / 構造	2023年3月中旬 / 重量鉄骨・3階-3階建
ランドマーク	-	入居 / 契約期間	2026年7月下旬 / 2年
		駐車場	有り / 月 7,700円 ~ 7,700円 (税込)

入居諸条件備考

シャーメゾンライフSUPPORT24(月額1,320円税込)にご加入いただきます。ご入居にかかる諸費用として、退去クリーニング費用(初回契約時)73,150円(税込)鍵交換費用24,200円(税込)が必要です。/火災保険へのご加入が条件となります。*ご入居中は、借家人賠償責任保険・個人賠償責任保険が付帯された火災保険へのご加入が必要となります。積水ハウス不動産グループでは、万一の事故の際、グループが連携して迅速に対応できる「シャーメゾンライフGUARD」(*)へのご加入を推奨しております。*保険契約の取扱代理店は、積水ハウスシャーメゾンPM東京(株)および積水ハウスシャーメゾンパートナーズ(株)となります。/積水ハウスシャーメゾンパートナーズの保証人不要プラン『らくらくパートナー』に加入が必要です。[新規契約時]事務手数料:33,000円(税込)、[毎月]保証料:月額賃料等の2%/諸費用及びその他契約費用は別途打合せ/駐車場の空・料金等につきましては別途お問合せ下さい。/更新料:新賃料の1ヶ月分

No.120976700305

※消費税は10%として計算しています。※掲載されている図面・写真等は、作成方法や撮影方法・時期などにより実際とは異なる場合があります。※家具や車などは、配置のイメージであり、賃貸物件に付属していません(家具家電付き等の表示があるものを除く)。

ポイントがたまる
住んでいるだけでポイントが貯まり、住替え時に家賃が最大3ヶ月分無料に!

らくらくパートナー
気分も手間もお財布も、らくらく。保証人不要のらくらくパートナー

相模原土地開発株式会社
TEL:042-752-2323
FAX: 042-752-4329

神奈川県相模原市中央区相模原 2 丁目 1 - 3
免許番号: 神奈川県免許(16)第2314号
所属団体: (公財)日本賃貸住宅管理協会 / (公社)神奈川県宅地建物取引業協会 / (公社)首都圏不動産公正取引協議会

取引形態
仲介