

Sha Maison

積水ハウス品質のお部屋を シャーメゾン ショップ Shop

J R 横浜線

淵野辺駅 徒歩10分

モバイルで見る



1K
アパート

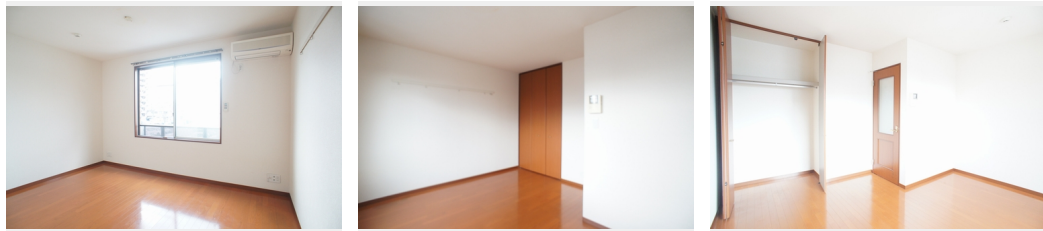
家賃 52,000 円

共益費等 6,000 円

敷金 1ヶ月

礼金 1ヶ月

1ヶ月 家賃無料



積水ハウスの賃貸住宅 シャーメゾン

Sha Maison

この物件の
オススメ
ポイント

インターネットサービス無料物件です (WiFi もご利用出来ます) ♪ CATV 導入物件 ☆ 都市ガス物件です ♪ 積水ハウス施工の賃貸住宅シャーメゾン ♪ 洗面化粧台はシャンプードレッサータイプで...

この物件についている こだわり設備



インターネット
無料(WiFi付)



給湯設備



温水洗浄便座



エアコン

CATV (都市型) / インターネット無料 / インターネット対応 (CATV) / LGBTQフレンドリー / 高齢者対応可 / インターネット無料 (WiFi対応) / 給湯器 (ガス) / シャワー / 洗濯機置場 (室内) / 洗面台 / トイレ (洗浄機能付便座) / エアコン

物件名	ライズ淵野辺 202号室
アクセス	J R 横浜線 淵野辺駅 徒歩10分 J R 横浜線 矢部駅 徒歩10分
所在地	神奈川県相模原市中央区矢部 4 丁目 1 3 - 6
ランドマーク	-

間取り	1K / 洋室7.7 K3.2 (帖)
専有面積 / 向き	24.2㎡ / 南西
築年月 / 構造	2005年1月下旬 / 軽量鉄骨・2階-2階建
入居 / 契約期間	2024年5月上旬 / 2年
駐車場	なし

入居諸条件備考

シャーメゾンライフSUPPORT24 (月額880円税込) へ別途加入要。退室時ハウスクリーニング費用として44,000円 (税込) 負担頂きます。鍵交換費用として22,000円 (税込) 負担頂きます。火災保険へのご加入が必要となります。*ご入居中は、借家人賠償責任保険・個人賠償責任保険が付帯された火災保険へのご加入が必要となります。積水ハウス不動産グループでは、万一の事故の際、グループが連携して迅速に対応できる「シャーメゾンライフGUARD」(*) へのご加入を推奨しております。*保険契約の取扱代理店は、積水ハウス不動産東京 (株) および積水ハウス不動産パートナーズ (株) となります。積水ハウス不動産パートナーズの保証人不要プラン『らくらくパートナー』へご加入が必要です。【新規契約時】事務手数料: 33,000円 (税込)、【毎月】保証料: 月額賃料等の2% / 諸費用及び、契約に要する費用は別途打合せ / 更新料: 新賃料の1ヶ月分

※消費税は10%として計算しています。※掲載されている図面・写真等は、作成方法や撮影方法・時期などにより実際とは異なる場合があります。※家具や車などは、配置のイメージであり、賃貸物件に付属していません (家具家電付き等の表示があるものを除く)。

ポイントがたまる
住んでいるだけでポイントが貯まり、
住替え時に家賃が最大3ヶ月分無料に!

らくらくパートナー
気分も手間もお財布も、らくらく。
保証人不要のらくらくパートナー

相模原土地開発株式会社

TEL:042-752-2323
FAX: 042-752-4329

神奈川県相模原市中央区相模原 2 丁目 1 - 3
免許番号: 神奈川県免許(16)第2314号
所属団体: (公財) 日本賃貸住宅管理協会 / (公社) 神奈川県宅地建物取引業協会 / (公社) 首都圏不動産公正取引協議会

取引形態
仲介