

# Sha Maison

積水ハウス品質のお部屋を シャーメゾン ショップ Shop

J R 横浜線

淵野辺駅 徒歩18分

モバイルで見る



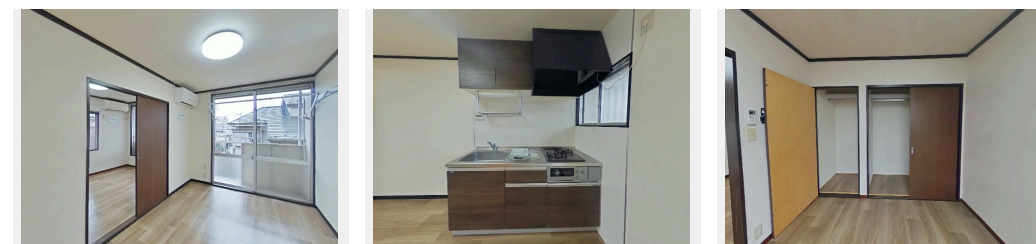
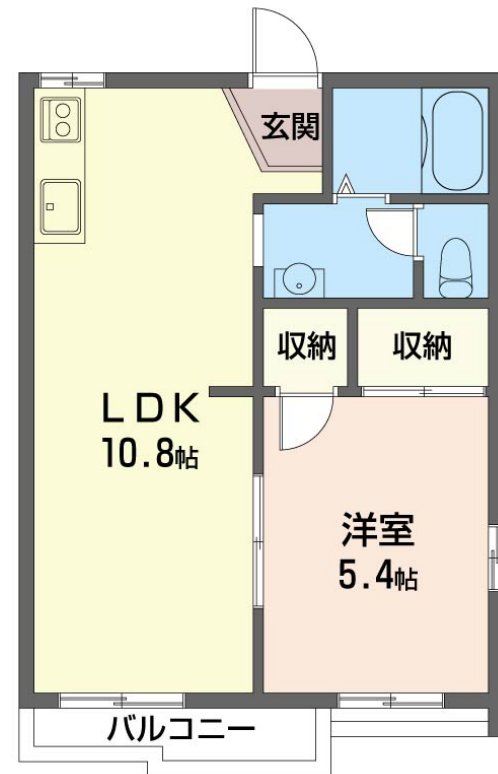
1LDK  
アパート

家賃 60,000 円

共益費等 5,000 円

敷金 0 ヶ月

礼金 1 ヶ月



積水ハウスの賃貸住宅 シャーメゾン

Sha Maison

この物件の  
オススメ  
ポイント

積水ハウスの賃貸住宅「シャーメゾン」  
室内のモニターから、訪問者の顔を確認できるインターホンで  
す

## この物件についている こだわり設備

- TVモニター付きインターホン
- 追い焚き給湯
- エアコン
- 室内物干
- コンロ
- 給湯設備
- 温水洗浄便座

高齢者対応可 / CATV (都市型) / LGBTQフレンドリー / モニタ付ドアホン / 給湯箇所 (浴室・台所・洗面所) / 給湯器 / 給湯器 (追焚機能付) / シャワー / 洗面化粧台 / 室内物干し / ガスコンロ / 2口コンロ / トイレ (洗浄機能付便座) / パス・トイレ (セパレート) / エアコン (1台設置) / バルコニー

物件名 カミーリア・レジデンス 201号室

間取り 1LDK / 洋室5.4 LDK10.8 (帖)

アクセス J R 横浜線 淵野辺駅 徒歩18分  
J R 横浜線 矢部駅 徒歩23分

専有面積 / 向き 35.0㎡ / 南

所在地 神奈川県相模原市中央区淵野辺 2丁目16-11

築年月 / 構造 1986年5月中旬 / 軽量鉄骨・2階-2階建

入居 / 契約期間 2026年8月上旬 / 2年

ランドマーク -

駐車場 なし

入居諸条件備考

シャーメゾンライフSUPPORT24 (月額1,320円税込) にご加入いただきます。ご入居にかかる諸費用として、退去クリーニング費用 (初回契約時) 57,970円 (税込) 鍵交換費用17,600円 (税込) が必要です。/ 火災保険へのご加入が条件となります。\*ご入居中は、借家人賠償責任保険・個人賠償責任保険が付帯された火災保険へのご加入が必要となります。積水ハウス不動産グループでは、万一の事故の際、グループが連携して迅速に対応できる「シャーメゾンライフGUARD」(\*) へのご加入を推奨しております。\*保険契約の取扱代理店は、積水ハウスシャーメゾンPM東京 (株) および積水ハウスシャーメゾンパートナーズ (株) となります。/ 積水ハウスシャーメゾンパートナーズの保証人不要プラン『らくらくパートナー』に加入が必要です。 [新規契約時] 事務手数料: 33,000円 (税込)、 [毎月] 保証料: 月額賃料等の2% / 諸費用及びその他契約費用は別途打合せ / 更新料: 新賃料の1ヶ月分

No.120628500201

※消費税は10%として計算しています。※掲載されている図面・写真等は、作成方法や撮影方法・時期などにより実際とは異なる場合があります。※家具や車などは、配置のイメージであり、賃貸物件に付属していません (家具家電付き等の表示があるものを除く)。

ポイントがたまる  
住んでいるだけでポイントが貯まり、  
住替え時に家賃が最大3ヶ月分無料に!

らくらくパートナー  
気分も手間もお財布も、らくらく。  
保証人不要のらくらくパートナー

株式会社ニューライフオリジナル 町田店

TEL:042-728-0560  
FAX: 042-728-0590

東京都町田市原町田5丁目5-1老沼ビル1F

免許番号: 東京都免許(6)第74565号

所属団体: (公社) 東京都宅地建物取引業協会 / (公社) 首都圏不動産公正

取引協議会

取引形態  
仲介